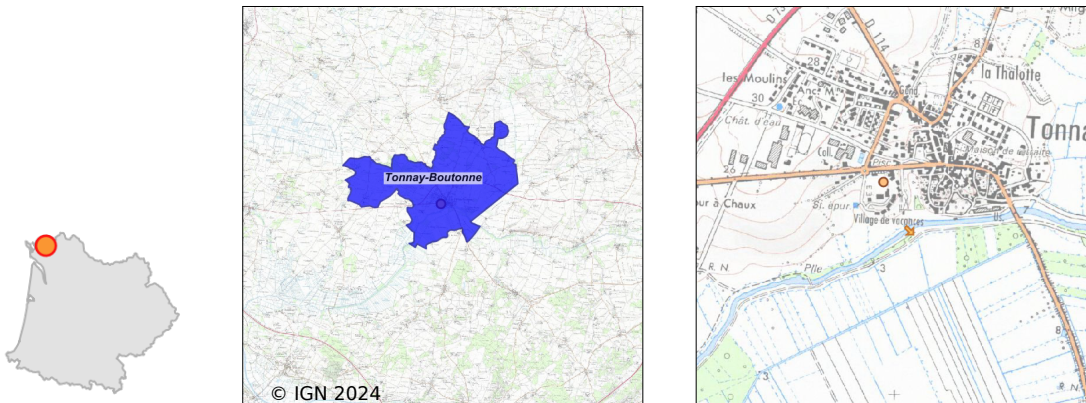


# Système d'assainissement 2022

## TONNAY BOUTONNE



### Station : TONNAY BOUTONNE

|   |  |
|---|--|
| Code Sandre                                   | 0517448V002  |
| Nom du maître d'ouvrage                       | EAU 17 SERVICE ASSAINISSEMENT GESTION PUBLIQUE                     |
| Nom de l'exploitant                           | -  |
| Date de mise en service                       | décembre 1978  |
| Date de mise hors service                     | août 2007  |
| Niveau de traitement                          | Secondaire bio (Ntk)   |
| Capacité                                      | 1 500 équivalent-habitant  |
| Charge nominale DBO5                          | 81 Kg/j  |
| Charge nominale DCO                           | -  |
| Charge nominale MES                           | 105 Kg/j   |
| Débit nominal temps sec                       | 200 m <sup>3</sup> /j  |
| Débit nominal temps pluie                     | -  |
| Filières EAU                                  | File 1: Prétraitements, Boues activées faible charge, aération p   |
| Filières BOUE                                 | File 1: Lits de séchage  |
| Filières ODEUR                                |  |
| Coordonnées du point de rejet<br>(Lambert 93) | 412 817, 6 547 464 - Coordonnées établies (précision du décamètre) |
| Milieu récepteur                              | Rivière - La Boutonne  |

# Chronologie des raccordements au réseau

## Raccordements communaux

100% de Tonnay-Boutonne depuis 1964

## Observations SDDE

### Système de collecte

Aucune observation

### Station d'épuration

Aucune observation

### Sous produits

Aucune observation

## Données chiffrées

Attention, cette STEP a été mise hors service en August-2007

Les données présentées ci-dessous peuvent provenir des différentes STEP suivantes, liées au même système de collecte :

0517448V003      TONNAY BOUTONNE

## Tableau de synthèse

| Paramètre | Pollution entrante |          |               | Rendement | Pollution sortante |               |
|-----------|--------------------|----------|---------------|-----------|--------------------|---------------|
|           | Charge             | Capacité | Concentration |           | Charge             | Concentration |
| VOL       | 104 m3/j           | 35 %     |               |           | 104 m3/j           |               |
| DBO5      | 49 Kg/j            | 42 %     | 470 mg/l      | 98 %      | 0,9 Kg/j           | 9 mg/l        |
| DCO       | 119 Kg/j           | 50 %     | 1 140 mg/l    | 97 %      | 4,1 Kg/j           | 39 mg/l       |
| MES       | 69 Kg/j            |          | 650 mg/l      | 99 %      | 0,6 Kg/j           | 5,5 mg/l      |
| NGL       | 10,8 Kg/j          |          | 103 mg/l      | 91 %      | 1 Kg/j             | 9,7 mg/l      |
| NTK       | 10,8 Kg/j          |          | 103 mg/l      | 91 %      | 0,9 Kg/j           | 9 mg/l        |
| PT        | 0,9 Kg/j           |          | 8,6 mg/l      | 91 %      | 0,1 Kg/j           | 0,8 mg/l      |

## Problèmes rencontrés en 2022

### Problèmes liés...

|  |     |
|--|-----|
| ... à la collecte des effluents              | Non |
| ...à l'atteinte des performances européennes | Non |
| ...à l'autosurveillance                      | Non |
| ...à l'exploitation des ouvrages             | Non |
| ...à la production des boues                 | Non |
| ...à la vétusté                              | Non |
| ...à la destination des sous-produits        | Non |

## Accès aux données

Les données historiques sont disponibles en téléchargement depuis la thématique "Usages et pressions polluantes domestiques et urbaines" ou sous forme d'archive depuis le catalogue de données du SIE du Bassin Adour Garonne (<http://adour-garonne.eaufrance.fr>).

Accès à la fiche du Portail d'information sur l'assainissement communal : <http://assainissement.developpementdurable.gouv.fr/station.php?code=0517448V002>