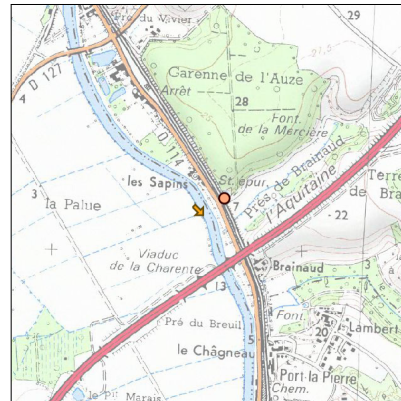
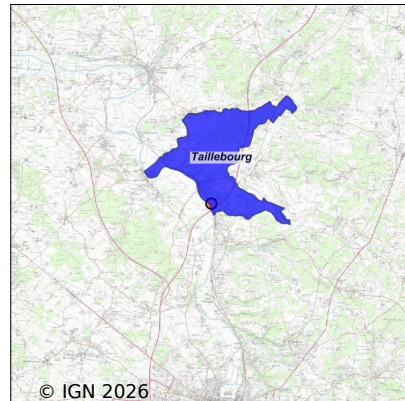


Système d'assainissement 2024

TAILLEBOURG

Réseau de type Séparatif



Station : TAILLEBOURG

Code Sandre	0517436V001
Nom du maître d'ouvrage	EAU 17 SERVICE ASSAINISSEMENT GESTION PUBLIQUE
Nom de l'exploitant	REGIE D'EXPLOITATION DES SERVICES D'EAU DE LA CHARENTE-
Date de mise en service	janvier 1995
Date de mise hors service	-
Niveau de traitement	Secondaire bio (Ntk)
Capacité	1 200 équivalent-habitant
Charge nominale DBO5	65 Kg/j
Charge nominale DCO	144 Kg/j
Charge nominale MES	72 Kg/j
Débit nominal temps sec	180 m3/j
Débit nominal temps pluie	-
Filières EAU	File 1: Prétraitements, Boues activées faible charge, aération p, Procédé de désinfection
Filières BOUE	File 1: Table d'égouttage, Stockage boues liquides
Filières ODEUR	
Coordonnées du point de rejet (Lambert 93)	417 435, 6 531 744 - Coordonnées établies (précision du décimètre)
Milieu récepteur	Rivière - La Charente

Chronologie des raccordements au réseau

Raccordements communaux

100% de Taillebourg depuis 1964

Observations SDDE

Système de collecte

Aucune observation

Station d'épuration

Aucune observation

Sous produits

Aucune observation

Données chiffrées

Tableau de synthèse

Paramètre	Pollution entrante			Rendement	Pollution sortante	
	Charge	Capacité	Concentration		Charge	Concentration
VOL	63 m3/j	35 %			64 m3/j	
DBO5	21,5 Kg/j	33 %	340 mg/l	98 %	0,4 Kg/j	6,5 mg/l
DCO	56 Kg/j	39 %	880 mg/l	95 %	2,6 Kg/j	41 mg/l
MES	35 Kg/j		560 mg/l	99 %	0,5 Kg/j	7,5 mg/l
NGL	7,3 Kg/j		115 mg/l	97 %	0,2 Kg/j	3,5 mg/l
NTK	7,3 Kg/j		115 mg/l	98 %	0,1 Kg/j	2,1 mg/l
PT	0,7 Kg/j		11,4 mg/l	59 %	0,3 Kg/j	4,7 mg/l

Problèmes rencontrés en 2024

Problèmes liés...

... à la collecte des effluents	Non
...à l'atteinte des performances européennes	Non
...à l'autosurveillance	Non
...à l'exploitation des ouvrages	Non
...à la production des boues	Non
...à la vétusté	Non
...à la destination des sous-produits	Non

Accès aux données

Les données historiques sont disponibles en téléchargement depuis la thématique "Usages et pressions polluantes domestiques et urbaines" ou sous forme d'archive depuis le catalogue de données du SIE du Bassin Adour Garonne (<http://adour-garonne.eaufrance.fr>).

Accès à la fiche du Portail d'information sur l'assainissement collectif : <https://assainissement.developpement-durable.gouv.fr/pages/data/fiche-0517436V001>