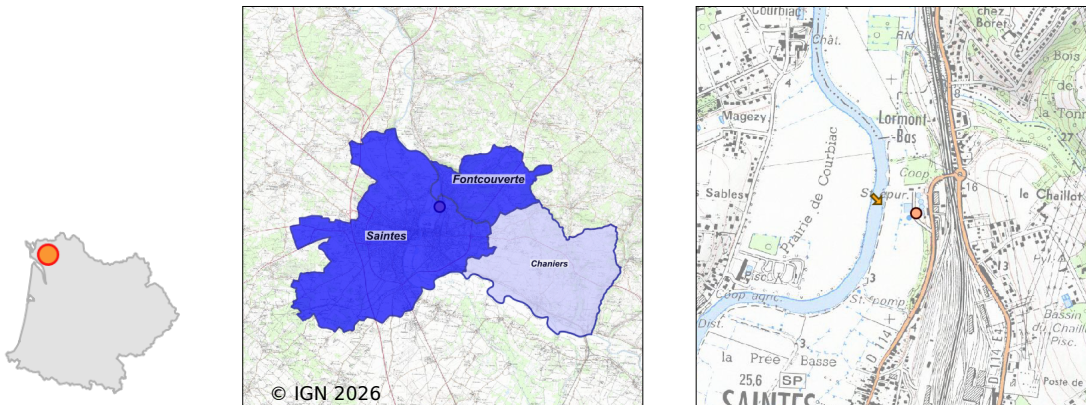


# Système d'assainissement 2024

## SAINTES

### Réseau de type Mixte



## Station : SAINTES

<b>Code Sandre</b>	<b>0517415V005</b>
<b>Nom du maître d'ouvrage</b>	EAU 17 SERVICE ASSAINISSEMENT GESTION PUBLIQUE
<b>Nom de l'exploitant</b>	VEOLIA EAU - COMPAGNIE GENERALE DES EAUX
<b>Date de mise en service</b>	janvier 1992
<b>Date de mise hors service</b>	-
<b>Niveau de traitement</b>	Secondaire bio (Ntk, Ngl et Pt phy-chi)
<b>Capacité</b>	40 000 équivalent-habitant
<b>Charge nominale DBO5</b>	2 400 Kg/j
<b>Charge nominale DCO</b>	4 800 Kg/j
<b>Charge nominale MES</b>	3 600 Kg/j
<b>Débit nominal temps sec</b>	6 700 m3/j
<b>Débit nominal temps pluie</b>	-
<b>Filières EAU</b>	File 1: Stockage avant traitement, Prétraitements, Boues activées faible charge, aération p, Traitement physico-chimique en aération, Procédé de désinfection
<b>Filières BOUE</b>	File 1: Filtration à plateaux
<b>Filières ODEUR</b>	
<b>Coordonnées du point de rejet (Lambert 93)</b>	418 788, 6 523 975 - Coordonnées établies (précision du décamètre)
<b>Milieu récepteur</b>	Rivière - La Charente

## Chronologie des raccordements au reseau

### Raccordements communaux

10% de Chaniers depuis 1964

100% de Fontcouverte depuis 1964

100% de Saintes depuis 1964

### Raccordements des etablissements industriels

ALCATEL C.I.T. depuis 1964

ATLANTIC VEHICULES INDUSTRIELS depuis 2019

CAISSE REGIONALE CREDIT AGRICOLE MUTUEL 17 ET 79 depuis 1995

CARROSSERIE JADEAU depuis 2018

CENTRE HOSPITALIER DE SAINTONGE depuis 1964

COMPAGNIE EUROPEENNE DE FABRICATION D'APPAREILS DE MANUTENTION depuis 1964

COOP ATLANTIQUE depuis 1996

ETABLISSEMENTS FORT SAS depuis 2019

FLASH OCEAN depuis 1995

HOPITAL DES ARENES depuis 1964

IMMOLOC depuis 2021

LYCEE ENSEIGNEMENT TECHNOLOGIQUE BERNARD PALISSY depuis 1964

LYCEE TECHNOLOGIQUE AGRICOLE GEORGES DESCLAUDE depuis 1964

MAMMOUTH depuis 1995

MILCO depuis 1964

S.A. BERTEAU depuis 1964

SAINTONGE DEPANNAGE TRANSPORTS depuis 2022

SARL SERVE depuis 2004

SCI DU POLE DES CHARRIERS depuis 2017

SCI HSCME depuis 2020

SCI MEGA depuis 2018

S.C.O.T.P.A. - SOCIETE COOPERATIVE OUVRIERE DE TRAVAUX PUBLICS DE L'ATLANTI depuis 1965

SNCF C 10 depuis 1964

SYNDICAT MIXTE POUR L'AMENAGEMENT DU FLEUVE CHARENTE ET DE SES AFFLUENTS depuis

## Observations SDDE

### Systeme de collecte

Aucune observation

### Station d'epuration

Aucune observation

### Sous produits

Aucune observation

# Données chiffrées

Année d'activité 2024 - Possibilité de déversement par temps de pluie

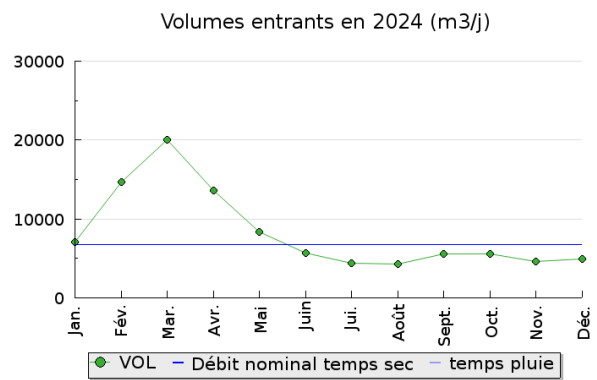
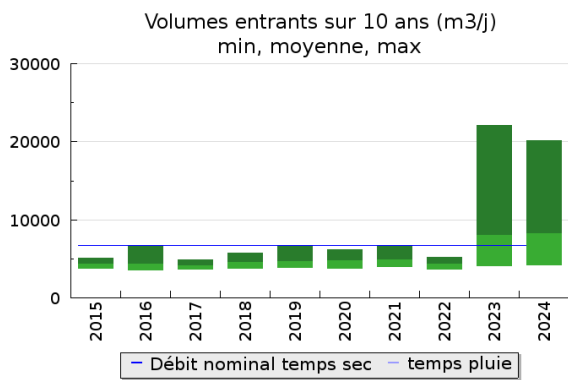
## Tableau de synthèse

Paramètre	Pollution entrante			Rendement	Pollution sortante	
	Charge	Capacité	Concentration		Charge	Concentration
VOL	8 200 m3/j	123 %			8 200 m3/j	
DBO5	1 310 Kg/j	54 %	205 mg/l	91 %	114 Kg/j	11,2 mg/l
DCO	3 400 Kg/j	70 %	540 mg/l	85 %	510 Kg/j	54 mg/l
MES	1 990 Kg/j		307 mg/l	88 %	245 Kg/j	24,4 mg/l
NGL	410 Kg/j		62 mg/l	68 %	130 Kg/j	12,9 mg/l
NTK	390 Kg/j		61 mg/l	82 %	72 Kg/j	7,7 mg/l
PT	40 Kg/j		6,3 mg/l	82 %	7,2 Kg/j	0,8 mg/l

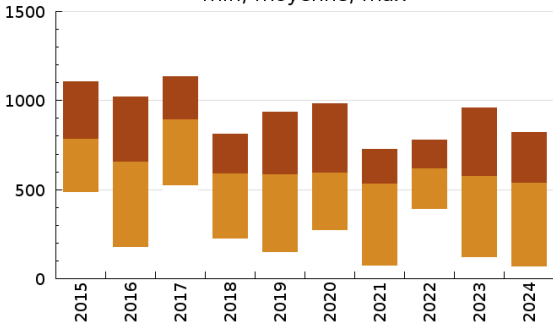
## Indice de confiance

2015	2016	2017	2018	2019	2020	2021	2022	2023	2024
4/5	4/5	4/5	4/5	4/5	4/5	4/5	4/5	4/5	4/5

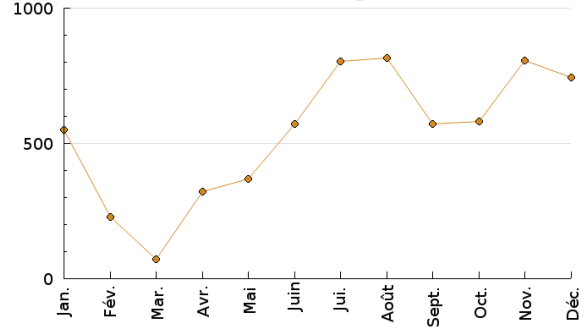
## Pollution traitée



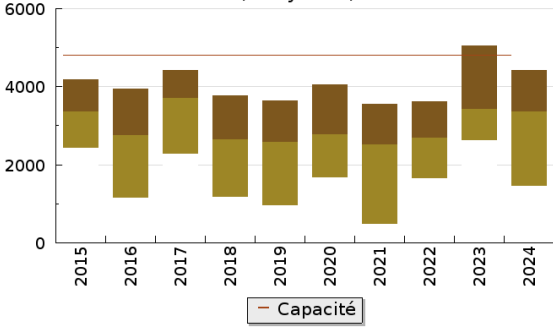
Concentration de l'effluent entrée sur 10 ans (DCO en mg/l)  
 min, moyenne, max



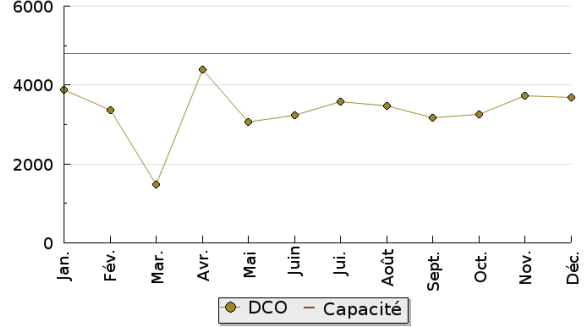
Concentration de l'effluent entrée en 2024  
 (DCO en mg/l)



Pollution entrante en station sur 10 ans (DCO en Kg/j)  
 min, moyenne, max

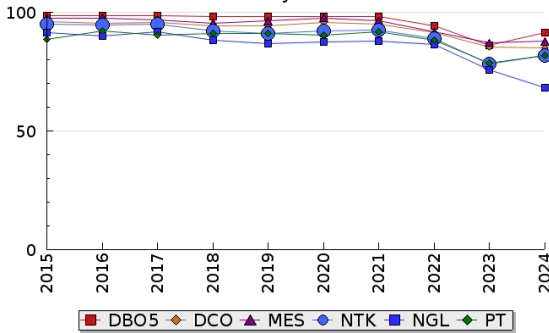


Pollution entrante en station en 2024  
 (DCO en Kg/j)

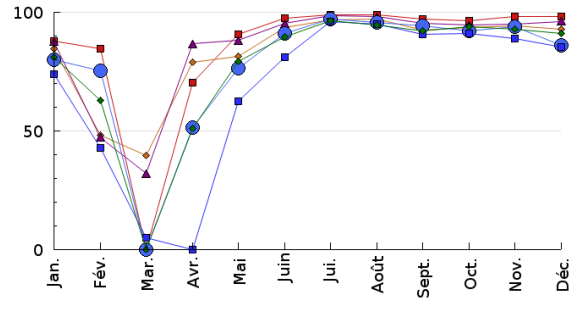


## Pollution éliminée

Evolution des rendements sur 10 ans (%)  
 moyenne

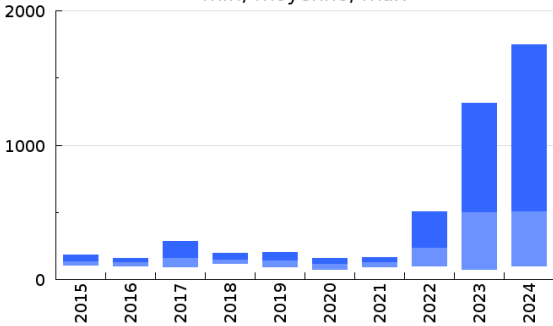


Evolution des rendements en 2024 (%)

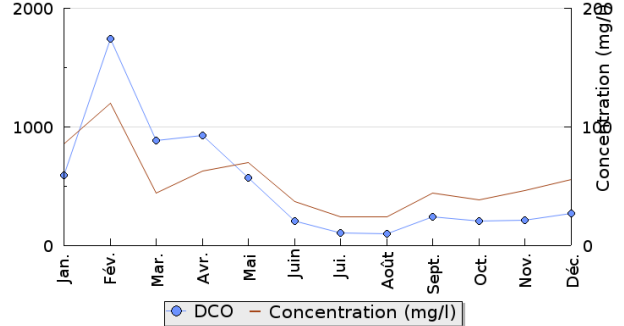


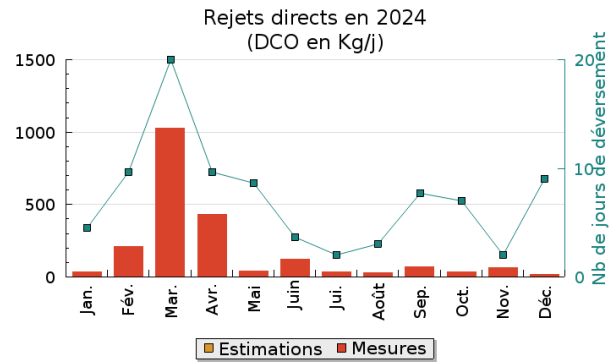
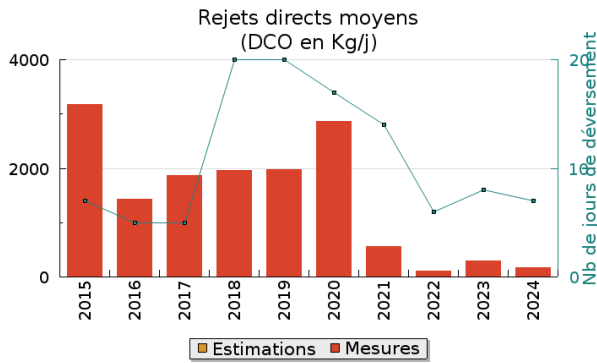
## Pollution rejetée

Pollution en sortie station sur 10 ans (DCO en Kg/j)  
 min, moyenne, max



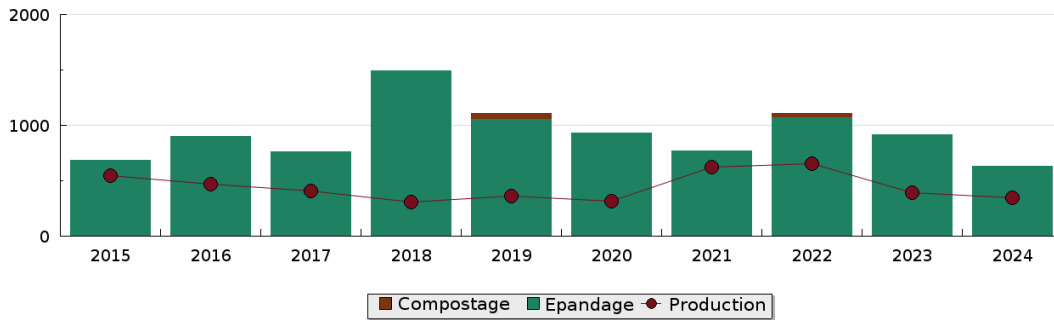
Pollution en sortie station en 2024  
 (DCO en Kg/j)





## Production et destination des boues

Destination des boues sur 10 ans (tonne de matière sèche)



## Problèmes rencontrés en 2024

### Problèmes liés...

... à la collecte des effluents	Non
...à l'atteinte des performances européennes	Non
...à l'autosurveillance	Non
...à l'exploitation des ouvrages	Non
...à la production des boues	Non
...à la vétusté	Non
...à la destination des sous-produits	Non

## Accès aux données

Les données historiques sont disponibles en téléchargement depuis la thématique "Usages et pressions polluantes domestiques et urbaines" ou sous forme d'archive depuis le catalogue de données du SIE du Bassin Adour Garonne (<http://adour-garonne.eaufrance.fr>).

Accès à la fiche du Portail d'information sur l'assainissement collectif : <https://assainissement.developpement-durable.gouv.fr/pages/data/fiche-0517415V005>