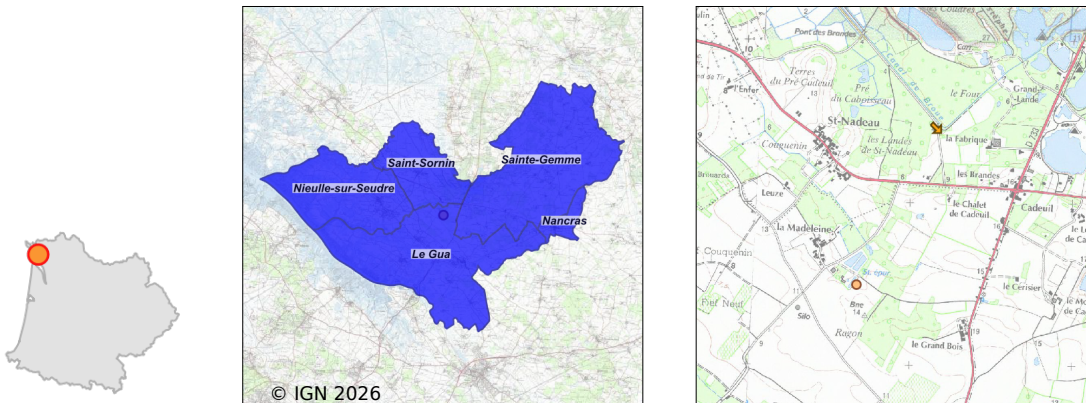


# Système d'assainissement 2024

## LE GUA (LA MADELEINE)



### Station : LE GUA (LA MADELEINE)

<b>Code Sandre</b>	<b>0517406V001</b>
<b>Nom du maître d'ouvrage</b>	EAU 17 SERVICE ASSAINISSEMENT GESTION PUBLIQUE
<b>Nom de l'exploitant</b>	REGIE D'EXPLOITATION DES SERVICES D'EAU DE LA CHARENTE-
<b>Date de mise en service</b>	décembre 1981
<b>Date de mise hors service</b>	décembre 2016
<b>Niveau de traitement</b>	Secondaire bio (Ntk)
<b>Capacité</b>	4 400 équivalent-habitant
<b>Charge nominale DBO5</b>	238 Kg/j
<b>Charge nominale DCO</b>	476 Kg/j
<b>Charge nominale MES</b>	300 Kg/j
<b>Débit nominal temps sec</b>	660 m3/j
<b>Débit nominal temps pluie</b>	-
<b>Filières EAU</b>	File 1: Prétraitements, Boues activées faible charge, aération p
<b>Filières BOUE</b>	File 1: Lagunage anaérobie, Filtres plantés de roseaux
<b>Filières ODEUR</b>	
<b>Coordonnées du point de rejet (Lambert 93)</b>	392 380, 6 524 240 - Coordonnées établies (précision du décimètre)
<b>Milieu récepteur</b>	Rivière - Chenal de Brouage

# Chronologie des raccordements au réseau

## Raccordements communaux

100% de Le Gua depuis 1964

100% de Nancras depuis 1964

100% de Nieulle-sur-Seudre depuis 1964

95% de Sainte-Gemme depuis 2010

100% de Saint-Sornin depuis 1964

## Observations SDDE

### Système de collecte

Aucune observation

### Station d'épuration

Aucune observation

### Sous produits

Aucune observation

## Données chiffrées

Attention, cette STEP a été mise hors service en December-2016

Les données présentées ci-dessous peuvent provenir des différentes STEP suivantes, liées au même système de collecte :

0517185V002 LE GUA (La Madeleine 2)

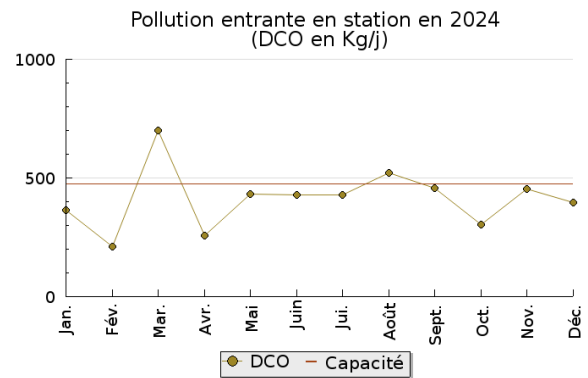
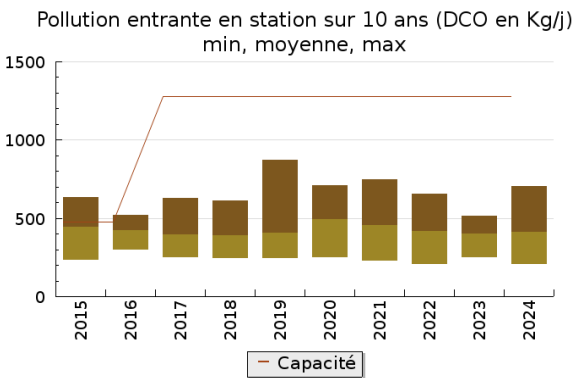
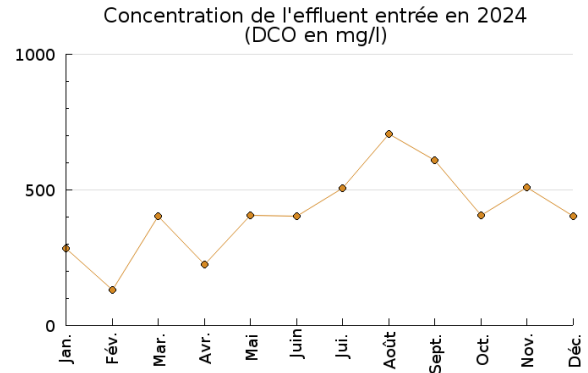
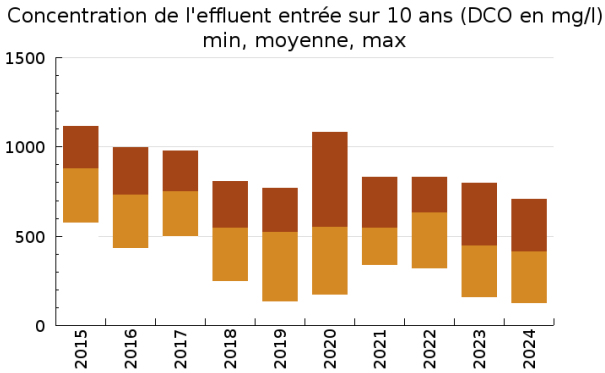
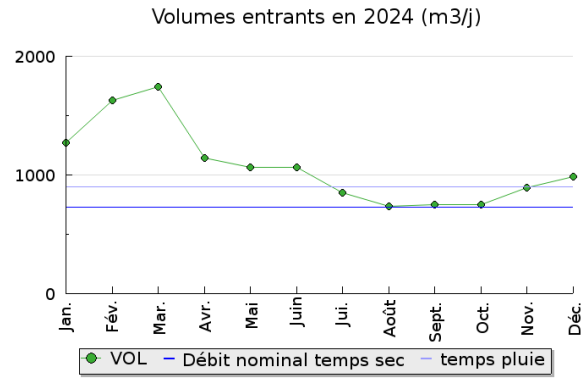
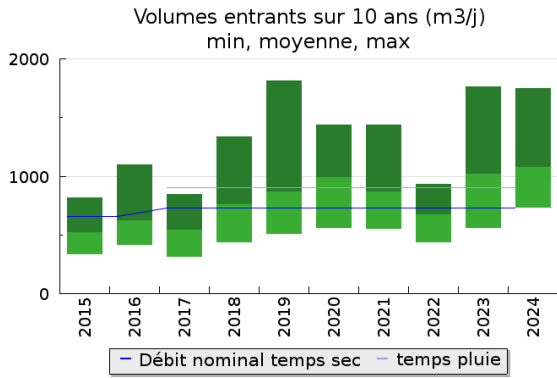
## Tableau de synthèse

Paramètre	Pollution entrante			Rendement	Pollution sortante	
	Charge	Capacité	Concentration		Charge	Concentration
VOL	1 070 m3/j	119 %			1 060 m3/j	
DBO5	145 Kg/j	27 %	145 mg/l	98 %	2,6 Kg/j	2,3 mg/l
DCO	410 Kg/j	32 %	420 mg/l	92 %	34 Kg/j	32 mg/l
MES	245 Kg/j		247 mg/l	97 %	8,1 Kg/j	7,3 mg/l
NGL	43 Kg/j		41 mg/l	86 %	6,1 Kg/j	5,8 mg/l
NTK	43 Kg/j		41 mg/l	89 %	4,7 Kg/j	4,5 mg/l
PT	5,4 Kg/j		5,1 mg/l	78 %	1,2 Kg/j	1,1 mg/l

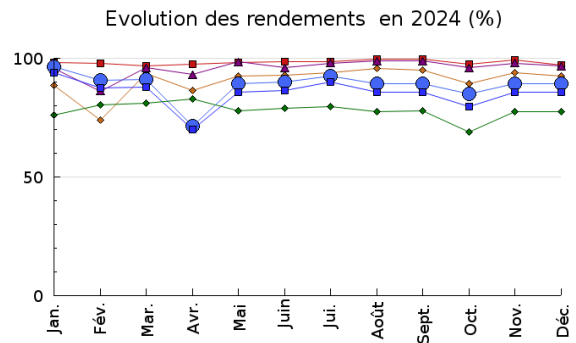
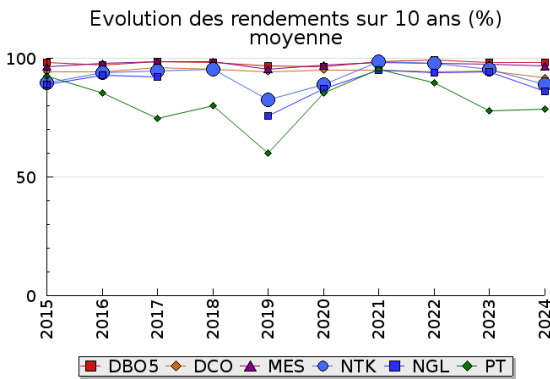
## Indice de confiance

2015	2016	2017	2018	2019	2020	2021	2022	2023	2024
3/5	3/5	3/5	3/5	3/5	3/5	3/5	3/5	3/5	3/5

## Pollution traitée

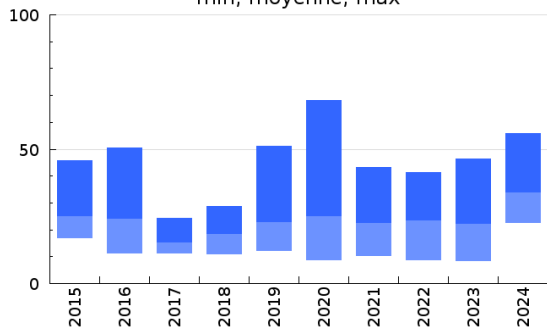


## Pollution éliminée

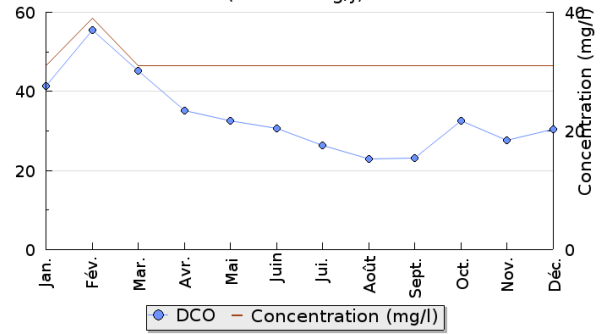


## Pollution rejetée

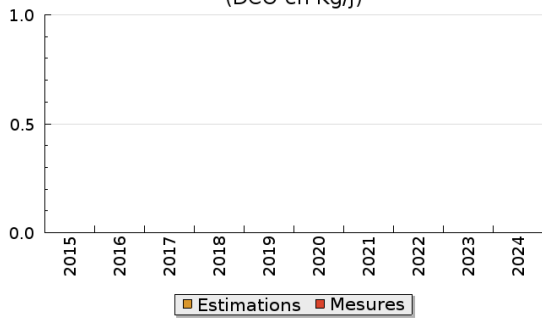
Pollution en sortie station sur 10 ans (DCO en Kg/j)  
 min, moyenne, max



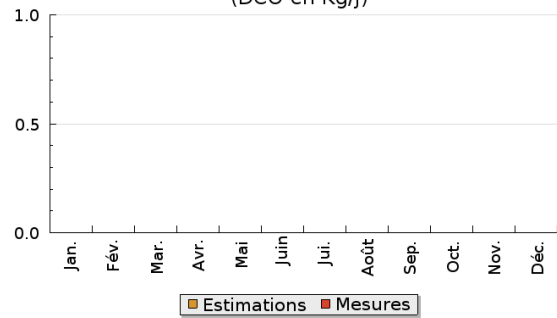
Pollution en sortie station en 2024 (DCO en Kg/j)



Rejets directs moyens (DCO en Kg/j)

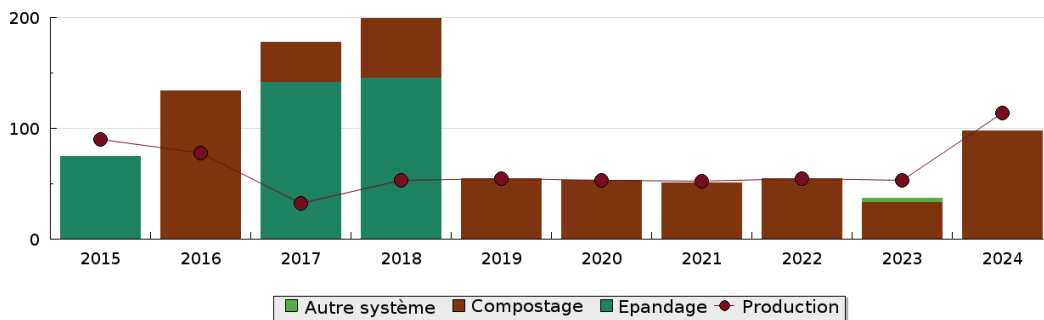


Rejets directs en 2024 (DCO en Kg/j)



## Production et destination des boues

Destination des boues sur 10 ans (tonne de matière sèche)



## Problèmes rencontrés en 2024

### Problèmes liés...

... à la collecte des effluents	Non
...à l'atteinte des performances européennes	Non
...à l'autosurveillance	Non
...à l'exploitation des ouvrages	Non
...à la production des boues	Non
...à la vétusté	Non
...à la destination des sous-produits	Non

## Accès aux données

Les données historiques sont disponibles en téléchargement depuis la thématique "Usages et pressions polluantes domestiques et urbaines" ou sous forme d'archive depuis le catalogue de données du SIE du Bassin Adour Garonne (<http://adour-garonne.eaufrance.fr>).

Accès à la fiche du Portail d'information sur l'assainissement collectif : <https://assainissement.developpement-durable.gouv.fr/pages/data/fiche-0517406V001>