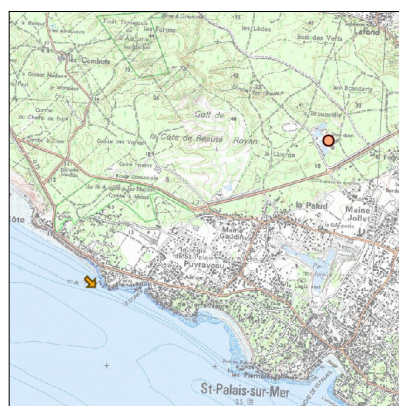


Système d'assainissement 2023

ST PALAIS SUR MER

Réseau de type Séparatif



Station : ST PALAIS SUR MER

Code Sandre	0517380V001
Nom du maître d'ouvrage	AGGLOMERATION ROYAN ATLANTIQUE
Nom de l'exploitant	COMPAGNIE D'ENVIRONNEMENT ROYAN ATLANTIQUE
Date de mise en service	juin 1976
Date de mise hors service	-
Niveau de traitement	Secondaire bio (Ntk et Pt phy-chi)
Capacité	175 000 équivalent-habitant
Charge nominale DBO5	10 500 Kg/j
Charge nominale DCO	21 000 Kg/j
Charge nominale MES	15 750 Kg/j
Débit nominal temps sec	25 200 m3/j
Débit nominal temps pluie	-
Filières EAU	File 1: Prétraitements, Traitement primaire Physico-chimique, Décantation physique, Boues activées faible charge, aération p, Boues activées moy. charge/forte charge, Procédé de désinfection File 2: Stockage avant traitement, Prétraitements, Traitement primaire Physico-chimique, Biofiltre
Filières BOUE	File 1: Epaississement statique gravitaire, Filtration à plateaux, Compostage, Chaulage File 2: Flottation, Filtration à plateaux
Filières ODEUR	File 1: Désodorisation physique
Coordonnées du point de rejet (Lambert 93)	381 673, 6 514 934 - Coordonnées établies (précision du décimètre)
Milieu récepteur	Mer

Chronologie des raccordements au réseau

Raccordements communaux

100% de Arvert depuis 1964
100% de Breuillet depuis 1964
100% de Chaillevette depuis 1964
100% de Étaules depuis 1964
100% de L'Éguille depuis 1964
100% de Médis depuis 1964
100% de Mornac-sur-Seudre depuis 1964
100% de Royan depuis 1964
100% de Saint-Augustin depuis 1964
100% de Saint-Palais-sur-Mer depuis 1993
100% de Saint-Sulpice-de-Royan depuis 1964
100% de Saujon depuis 1964
100% de Vaux-sur-Mer depuis 1964

Raccordements des établissements industriels

CENTRE HOSPITALIER DE ROYAN depuis 1964
LYCEE D'ENSEIGNEMENT PROFESSIONNEL DU BATIMENT depuis 1964
LYCEE POLYVALENT D'ETAT depuis 1964
OCEALIA CAVE DE FONTBEDEAU depuis 1964
S.A. DE DISTRIBUTION ROYANNAISE depuis 1995
SOROVISA depuis 2006
THERMES DE SAUJON depuis 1964

Observations SDDE

Système de collecte

Aucune observation

Station d'épuration

Aucune observation

Sous produits

Aucune observation

Données chiffrées

Année d'activité 2023 - Possibilité de déversement par temps de pluie

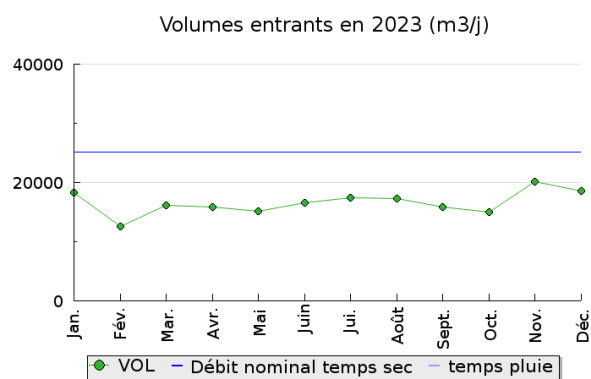
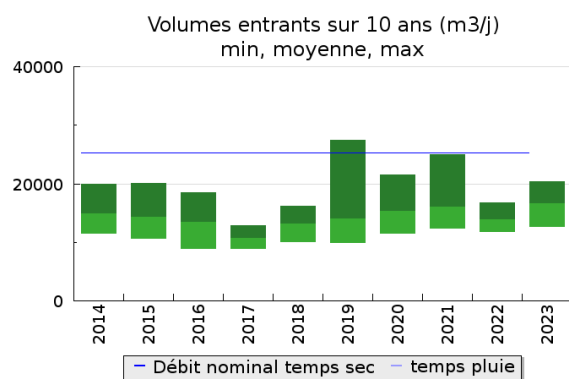
Tableau de synthèse

Paramètre	Pollution entrante			Rendement	Pollution sortante	
	Charge	Capacité	Concentration		Charge	Concentration
VOL	16 600 m3/j	66 %			18 800 m3/j	
DBO5	4 900 Kg/j	47 %	298 mg/l	96 %	207 Kg/j	11,4 mg/l
DCO	11 800 Kg/j	56 %	720 mg/l	94 %	690 Kg/j	38 mg/l
MES	9 200 Kg/j		560 mg/l	98 %	195 Kg/j	10,5 mg/l
NGL	1 310 Kg/j		80 mg/l	41 %	780 Kg/j	43 mg/l
NTK	1 280 Kg/j		79 mg/l	60 %	520 Kg/j	28,7 mg/l
PT	169 Kg/j		10,3 mg/l	62 %	63 Kg/j	3,5 mg/l

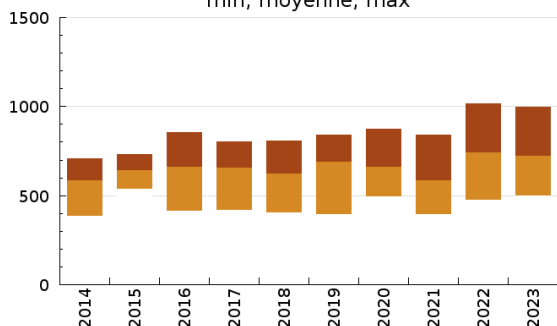
Indice de confiance

2014	2015	2016	2017	2018	2019	2020	2021	2022	2023
5/5	5/5	5/5	5/5	5/5	5/5	5/5	5/5	5/5	5/5

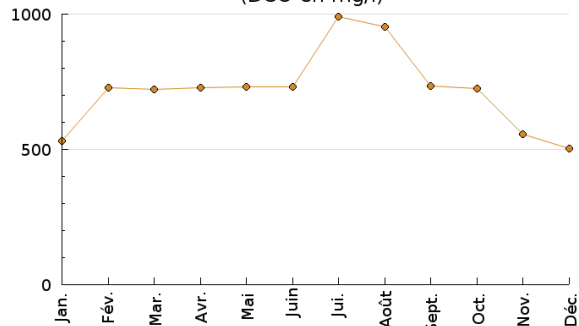
Pollution traitée



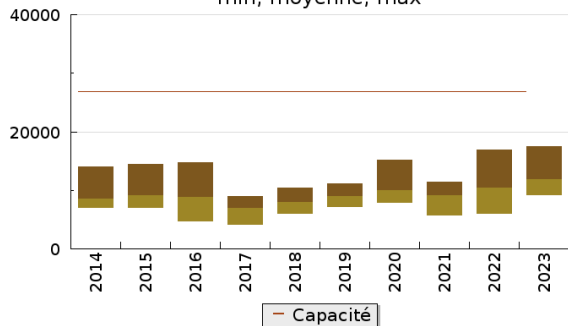
Concentration de l'effluent entrée sur 10 ans (DCO en mg/l)
min, moyenne, max



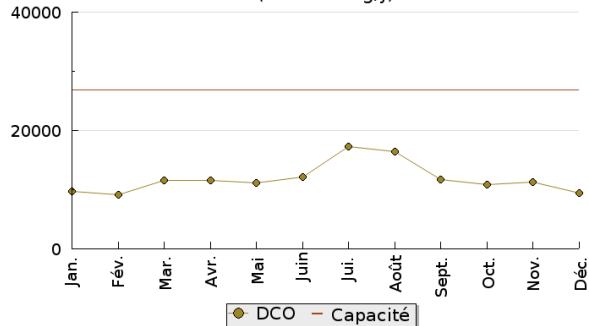
Concentration de l'effluent entrée en 2023
(DCO en mg/l)



Pollution entrante en station sur 10 ans (DCO en Kg/j)
min, moyenne, max

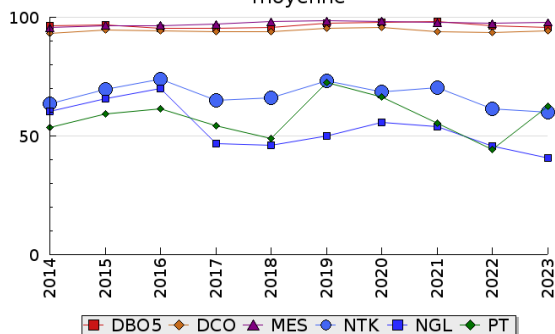


Pollution entrante en station en 2023
(DCO en Kg/j)

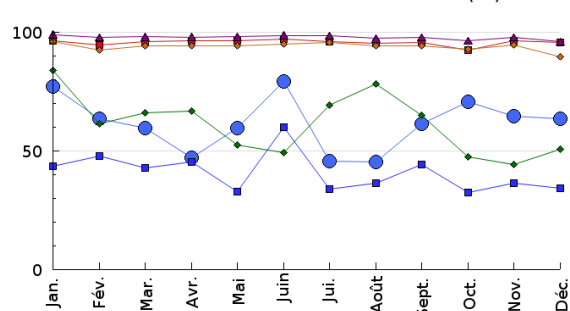


Pollution éliminée

Evolution des rendements sur 10 ans (%)
moyenne

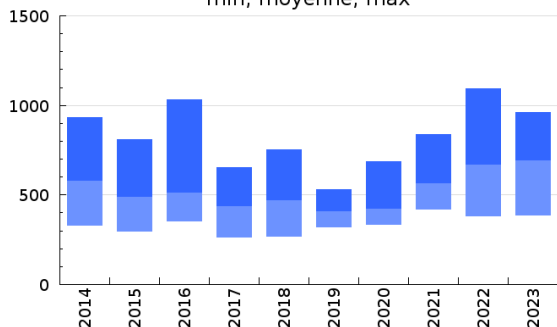


Evolution des rendements en 2023 (%)

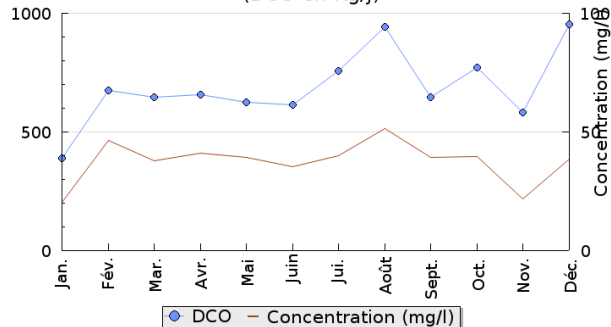


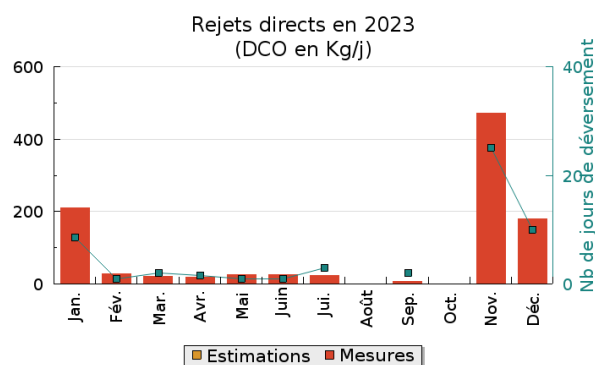
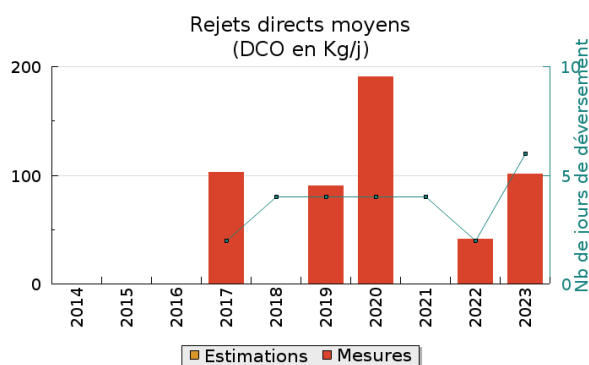
Pollution rejetée

Pollution en sortie station sur 10 ans (DCO en Kg/j)
min, moyenne, max



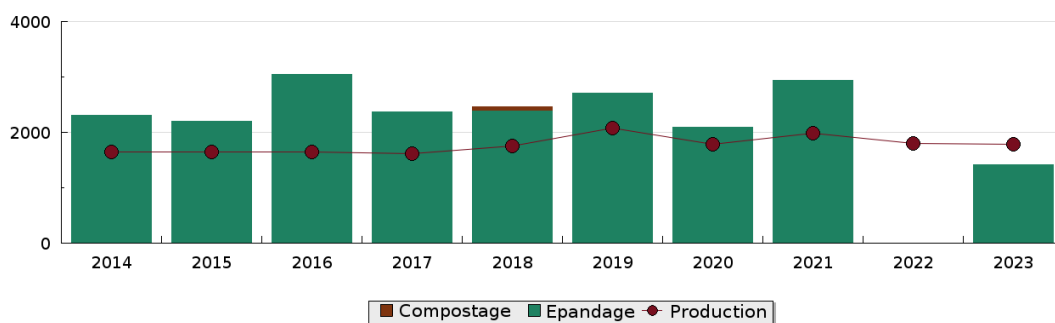
Pollution en sortie station en 2023
(DCO en Kg/j)





Production et destination des boues

Destination des boues sur 10 ans (tonne de matière sèche)



Problèmes rencontrés en 2023

Problèmes liés...

... à la collecte des effluents	Non
...à l'atteinte des performances européennes	Non
...à l'autosurveillance	Non
...à l'exploitation des ouvrages	Non
...à la production des boues	Non
...à la vétusté	Non
...à la destination des sous-produits	Non

Accès aux données

Les données historiques sont disponibles en téléchargement depuis la thématique "Usages et pressions polluantes domestiques et urbaines" ou sous forme d'archive depuis le catalogue de données du SIE du Bassin Adour Garonne (<http://adour-garonne.eaufrance.fr>).

Accès à la fiche du Portail d'information sur l'assainissement collectif : <https://assainissement.developpement-durable.gouv.fr/pages/data/fiche-0517380V001>