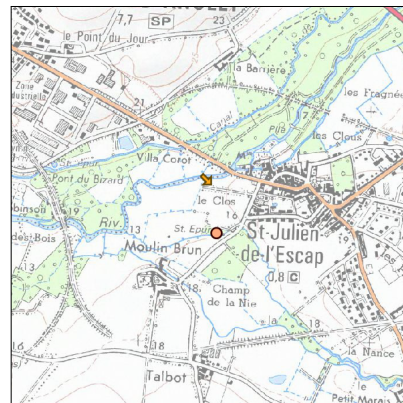
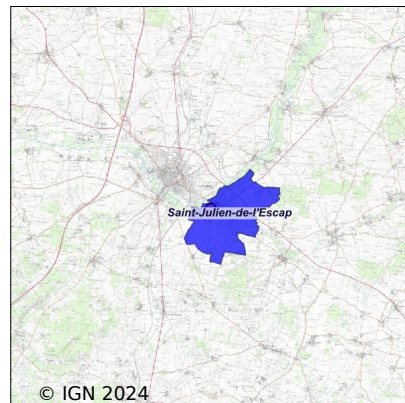


Système d'assainissement 2022

ST JULIEN DE L'ESCAP

Réseau de type Séparatif



Station : ST JULIEN DE L'ESCAP

Code Sandre	0517350V004
Nom du maître d'ouvrage	EAU 17 SERVICE ASSAINISSEMENT GESTION PUBLIQUE
Nom de l'exploitant	REGIE D'EXPLOITATION DES SERVICES D'EAU DE LA CHARENTE-
Date de mise en service	janvier 2015
Date de mise hors service	-
Niveau de traitement	Secondaire bio (Ntk)
Capacité	750 équivalent-habitant
Charge nominale DBO5	40,5 Kg/j
Charge nominale DCO	90 Kg/j
Charge nominale MES	67,5 Kg/j
Débit nominal temps sec	75 m3/j
Débit nominal temps pluie	-
Filières EAU	File 1: Décantation physique, Disques biologiques
Filières BOUE	
Filières ODEUR	
Coordonnées du point de rejet (Lambert 93)	429 162, 6 542 897 - Coordonnées établies (précision du décamètre)
Milieu récepteur	Rivière - La Boutonne

Chronologie des raccordements au réseau

Raccordements communaux

100% de Saint-Julien-de-l'Escap depuis 1964

Observations SDDE

Système de collecte

Aucune observation

Station d'épuration

Aucune observation

Sous produits

Aucune observation

Données chiffrées

Les données présentées ci-dessous peuvent provenir des différentes STEP suivantes, liées au même système de collecte :

0517350V003 ST JULIEN DE L ESCAP

Tableau de synthèse

Paramètre	Pollution entrante			Rendement	Pollution sortante	
	Charge	Capacité	Concentration		Charge	Concentration
VOL	61 m3/j	81 %			61 m3/j	
DBO5	21,3 Kg/j	52 %	350 mg/l	96 %	0,9 Kg/j	15,5 mg/l
DCO	41 Kg/j	46 %	680 mg/l	90 %	4,2 Kg/j	69 mg/l
MES	17,5 Kg/j		291 mg/l	91 %	1,5 Kg/j	25,5 mg/l
NGL	5,5 Kg/j		91 mg/l	62 %	2,1 Kg/j	34 mg/l
NTK	5,5 Kg/j		91 mg/l	90 %	0,5 Kg/j	8,9 mg/l
PT	0,4 Kg/j		7,5 mg/l	19,9 %	0,4 Kg/j	6 mg/l

Problèmes rencontrés en 2022

Problèmes liés...

... à la collecte des effluents	Non
...à l'atteinte des performances européennes	Non
...à l'autosurveillance	Non
...à l'exploitation des ouvrages	Non
...à la production des boues	Non
...à la vétusté	Non
...à la destination des sous-produits	Non

Accès aux données

Les données historiques sont disponibles en téléchargement depuis la thématique "Usages et pressions polluantes domestiques et urbaines" ou sous forme d'archive depuis le catalogue de données du SIE du Bassin Adour Garonne (<http://adour-garonne.eaufrance.fr>).

Accès à la fiche du Portail d'information sur l'assainissement communal : <http://assainissement.developpementdurable.gouv.fr/station.php?code=0517350V004>