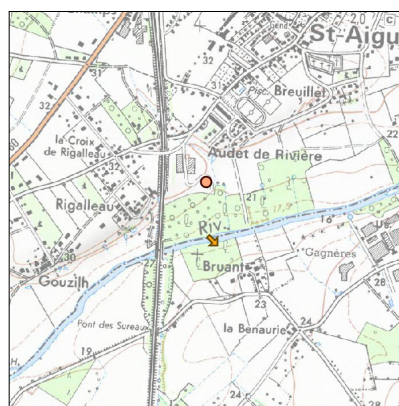
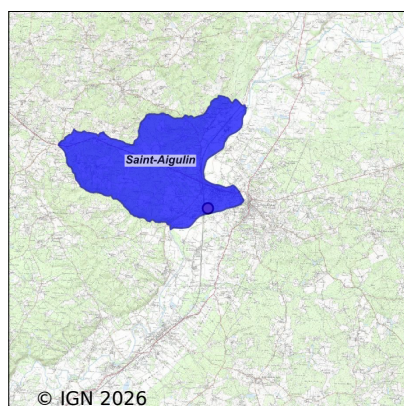


# Système d'assainissement 2023

## ST AIGULIN

### Réseau de type Séparatif



## Station : ST AIGULIN

Code Sandre	0517309V003
Nom du maître d'ouvrage	EAU 17 SERVICE ASSAINISSEMENT GESTION PUBLIQUE
Nom de l'exploitant	REGIE D'EXPLOITATION DES SERVICES D'EAU DE LA CHARENTE-
Date de mise en service	juin 1979
Date de mise hors service	-
Niveau de traitement	Secondaire bio (Ntk)
Capacité	2 500 équivalent-habitant
Charge nominale DBO5	135 Kg/j
Charge nominale DCO	300 Kg/j
Charge nominale MES	175 Kg/j
Débit nominal temps sec	375 m3/j
Débit nominal temps pluie	-
Filières EAU	File 1: Prétraitements, Boues activées faible charge, aération p
Filières BOUE	File 1: Filtres plantés de roseaux
Filières ODEUR	
Coordonnées du point de rejet (Lambert 93)	463 061, 6 454 597 - Coordonnées établies (précision du décamètre)
Milieu récepteur	Rivière - La Dronne

## Chronologie des raccordements au réseau

### Raccordements communaux

100% de Saint-Aigulin depuis 1964

## Observations SDDE

### Système de collecte

Aucune observation

### Station d'épuration

Aucune observation

### Sous produits

Aucune observation

## Données chiffrées

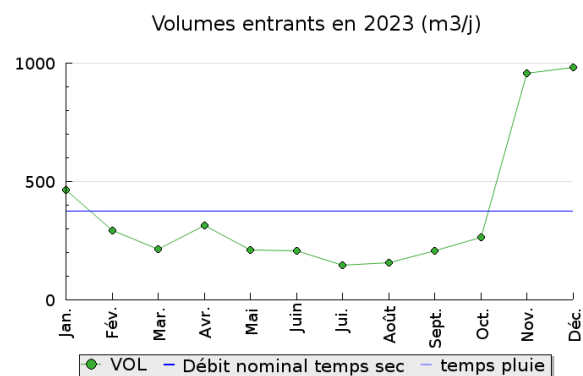
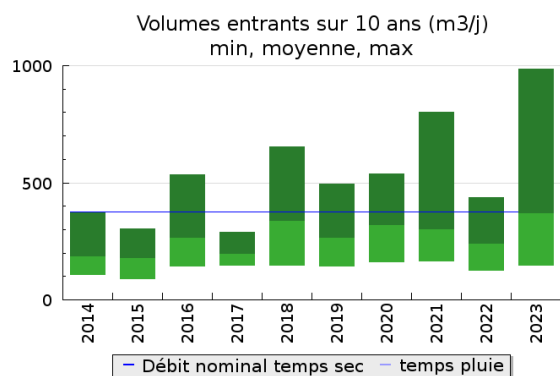
### Tableau de synthèse

Paramètre	Pollution entrante			Rendement	Pollution sortante	
	Charge	Capacité	Concentration		Charge	Concentration
VOL	370 m3/j	98 %			390 m3/j	
DBO5	46 Kg/j	34 %	188 mg/l	98 %	0,8 Kg/j	2,2 mg/l
DCO	136 Kg/j	45 %	500 mg/l	91 %	11,6 Kg/j	30,6 mg/l
MES	94 Kg/j		360 mg/l	97 %	3,2 Kg/j	8,2 mg/l
NGL	24,1 Kg/j		77 mg/l	85 %	3,7 Kg/j	9 mg/l
NTK	24 Kg/j		76 mg/l	88 %	3 Kg/j	7,7 mg/l
PT	2,3 Kg/j		7,4 mg/l	62 %	0,9 Kg/j	2,4 mg/l

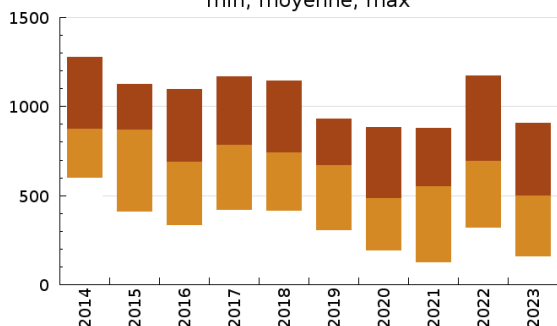
### Indice de confiance

2014	2015	2016	2017	2018	2019	2020	2021	2022	2023
3/5	3/5	3/5	3/5	3/5	3/5	3/5	3/5	3/5	3/5

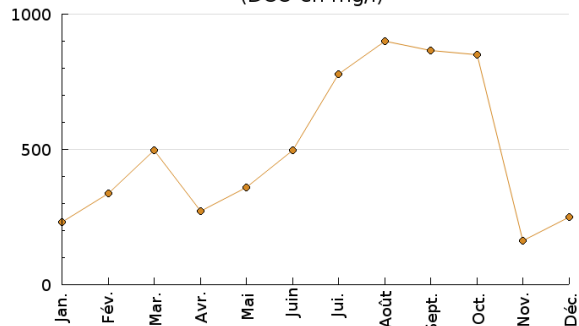
### Pollution traitée



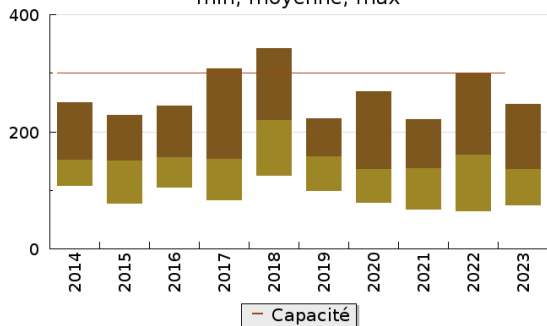
Concentration de l'effluent entrée sur 10 ans (DCO en mg/l)  
min, moyenne, max



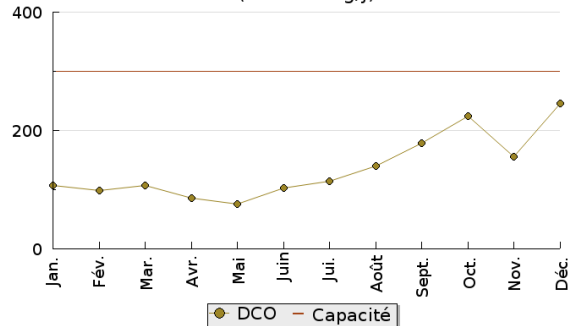
Concentration de l'effluent entrée en 2023  
(DCO en mg/l)



Pollution entrante en station sur 10 ans (DCO en Kg/j)  
min, moyenne, max

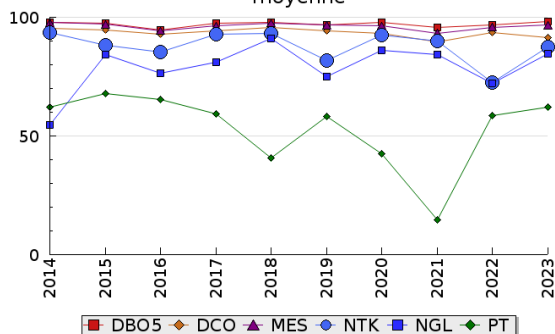


Pollution entrante en station en 2023  
(DCO en Kg/j)

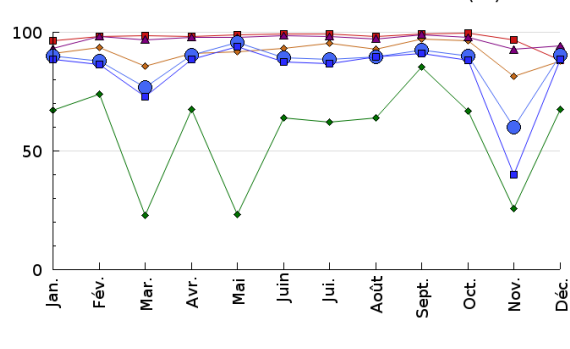


## Pollution éliminée

Evolution des rendements sur 10 ans (%)  
moyenne

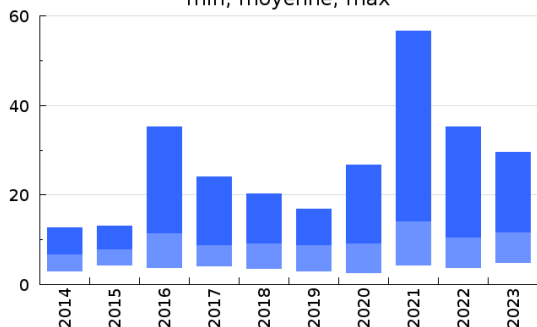


Evolution des rendements en 2023 (%)

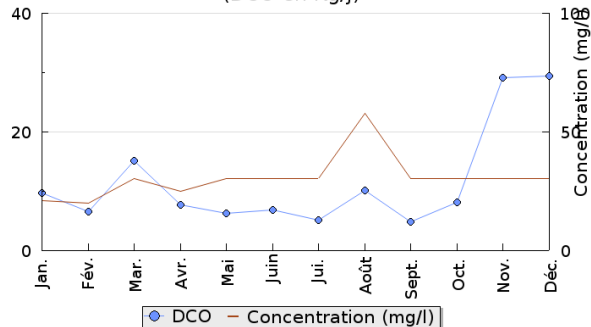


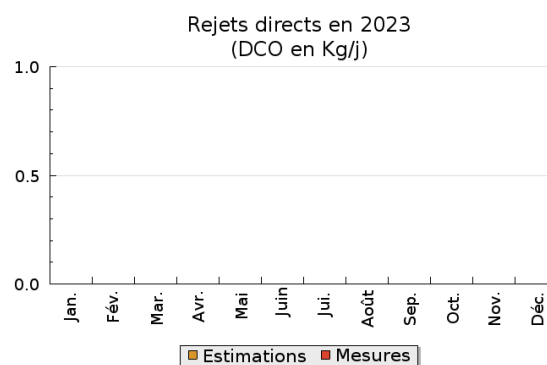
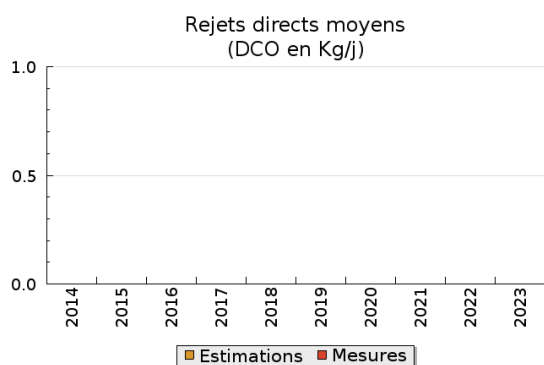
## Pollution rejetée

Pollution en sortie station sur 10 ans (DCO en Kg/j)  
min, moyenne, max



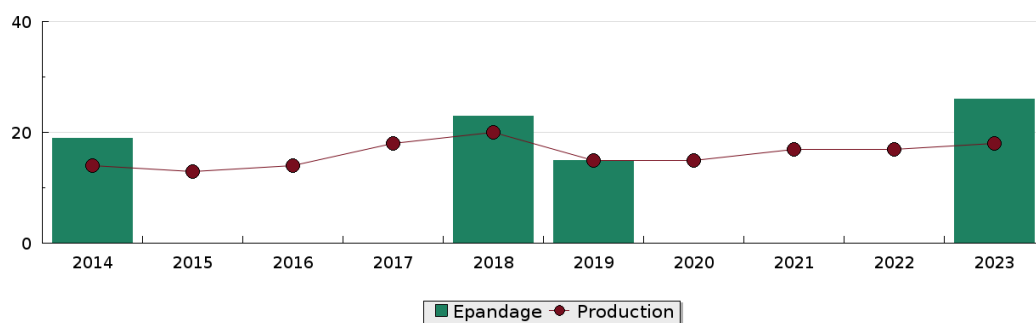
Pollution en sortie station en 2023  
(DCO en Kg/j)





## Production et destination des boues

Destination des boues sur 10 ans (tonne de matière sèche)



## Problèmes rencontrés en 2023

### Problèmes liés...

... à la collecte des effluents	Non
...à l'atteinte des performances européennes	Non
...à l'autosurveillance	Non
...à l'exploitation des ouvrages	Non
...à la production des boues	Non
...à la vétusté	Non
...à la destination des sous-produits	Non

## Accès aux données

Les données historiques sont disponibles en téléchargement depuis la thématique "Usages et pressions polluantes domestiques et urbaines" ou sous forme d'archive depuis le catalogue de données du SIE du Bassin Adour Garonne (<http://adour-garonne.eaufrance.fr>).

Accès à la fiche du Portail d'information sur l'assainissement collectif : <https://assainissement.developpement-durable.gouv.fr/pages/data/fiche-0517309V003>