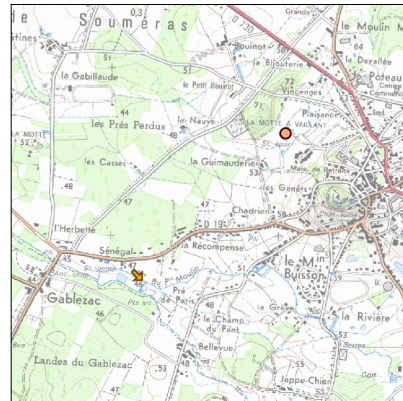
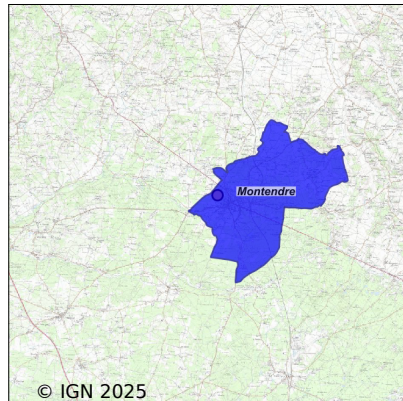


Système d'assainissement 2023

MONTENDRE

Réseau de type Séparatif



Station : MONTENDRE

Code Sandre	0517240V004
Nom du maître d'ouvrage	EAU 17 SERVICE ASSAINISSEMENT GESTION PUBLIQUE
Nom de l'exploitant	REGIE D'EXPLOITATION DES SERVICES D'EAU DE LA CHARENTE-
Date de mise en service	mars 1979
Date de mise hors service	-
Niveau de traitement	Secondaire bio (Ntk et Pt phy-chi)
Capacité	5 200 équivalent-habitant
Charge nominale DBO5	301 Kg/j
Charge nominale DCO	602 Kg/j
Charge nominale MES	355 Kg/j
Débit nominal temps sec	810 m3/j
Débit nominal temps pluie	-
Filières EAU	File 1: Stockage avant traitement, Prétraitements, Boues activées faible charge, aération p, Traitement physico-chimique en aération
Filières BOUE	File 1: Table d'égouttage, Centrifugation, Stockage boues pateuses/solides
Filières ODEUR	
Coordonnées du point de rejet (Lambert 93)	432 247, 6 471 182 - Coordonnées établies (précision du décamètre)
Milieu récepteur	Rivière - Ruisseau du Petit Moulin

Chronologie des raccordements au réseau

Raccordements communaux

100% de Montendre depuis 1964

Observations SDDE

Système de collecte

Aucune observation

Station d'épuration

Aucune observation

Sous produits

Aucune observation

Données chiffrées

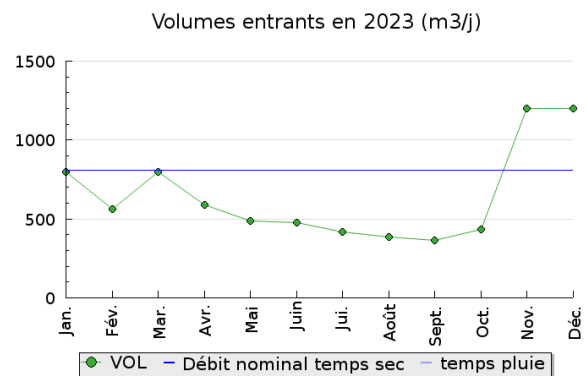
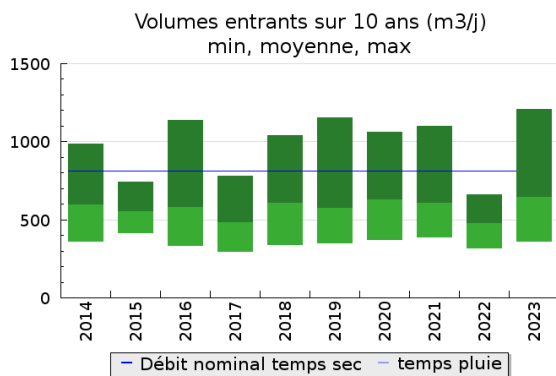
Tableau de synthèse

Paramètre	Pollution entrante			Rendement	Pollution sortante	
	Charge	Capacité	Concentration		Charge	Concentration
VOL	640 m3/j	79 %			670 m3/j	
DBO5	88 Kg/j	29 %	165 mg/l	95 %	4,4 Kg/j	6,2 mg/l
DCO	218 Kg/j	36 %	420 mg/l	87 %	27,6 Kg/j	39 mg/l
MES	135 Kg/j		260 mg/l	95 %	6,1 Kg/j	8,2 mg/l
NGL	36 Kg/j		61 mg/l	85 %	5,6 Kg/j	8,5 mg/l
NTK	36 Kg/j		61 mg/l	87 %	4,6 Kg/j	6,9 mg/l
PT	3,8 Kg/j		6,4 mg/l	91 %	0,3 Kg/j	0,5 mg/l

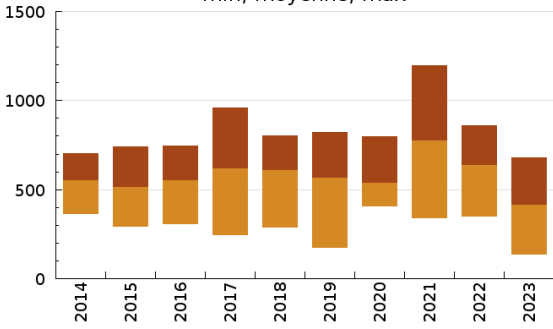
Indice de confiance

2014	2015	2016	2017	2018	2019	2020	2021	2022	2023
3/5	2/5	3/5	3/5	3/5	3/5	3/5	3/5	3/5	3/5

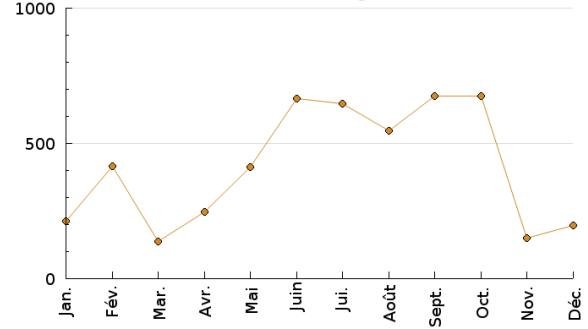
Pollution traitée



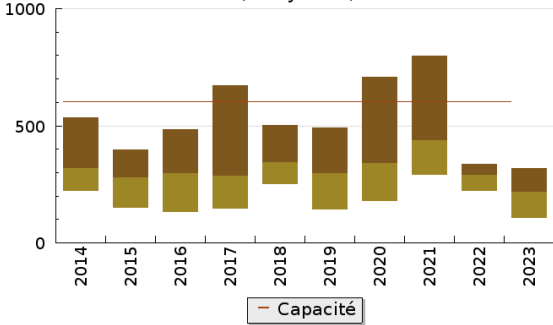
Concentration de l'effluent entrée sur 10 ans (DCO en mg/l)
 min, moyenne, max



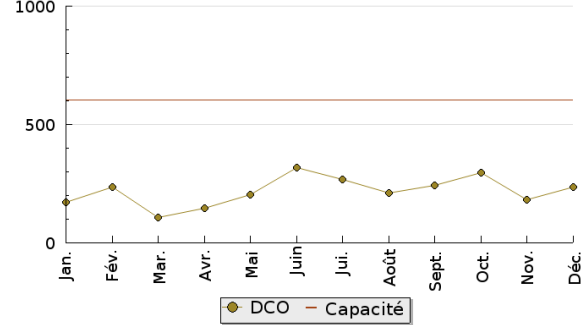
Concentration de l'effluent entrée en 2023
 (DCO en mg/l)



Pollution entrante en station sur 10 ans (DCO en Kg/j)
 min, moyenne, max

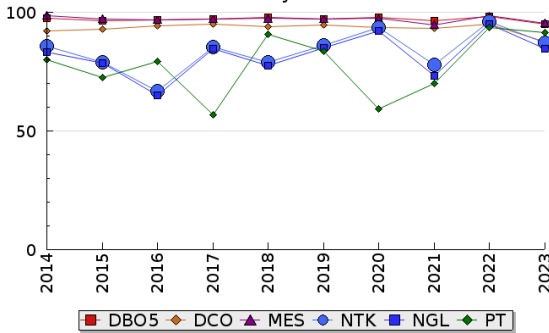


Pollution entrante en station en 2023
 (DCO en Kg/j)

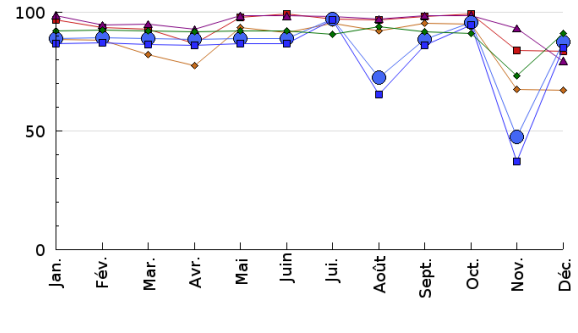


Pollution éliminée

Evolution des rendements sur 10 ans (%)
 moyenne

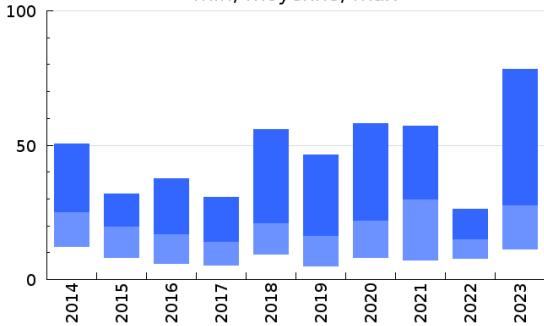


Evolution des rendements en 2023 (%)

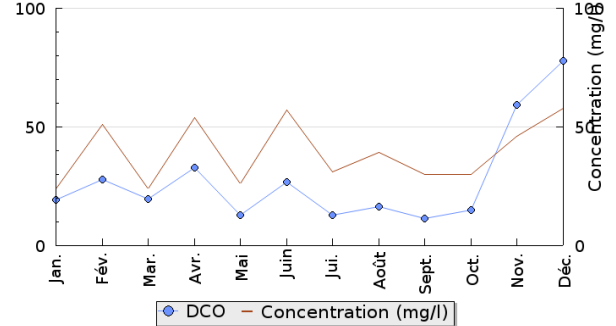


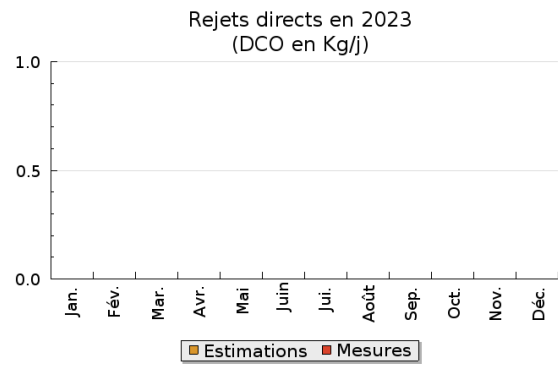
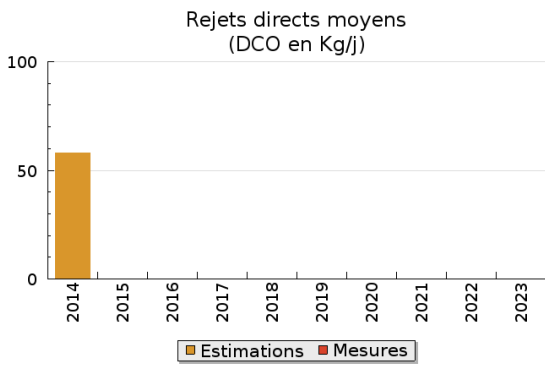
Pollution rejetée

Pollution en sortie station sur 10 ans (DCO en Kg/j)
 min, moyenne, max



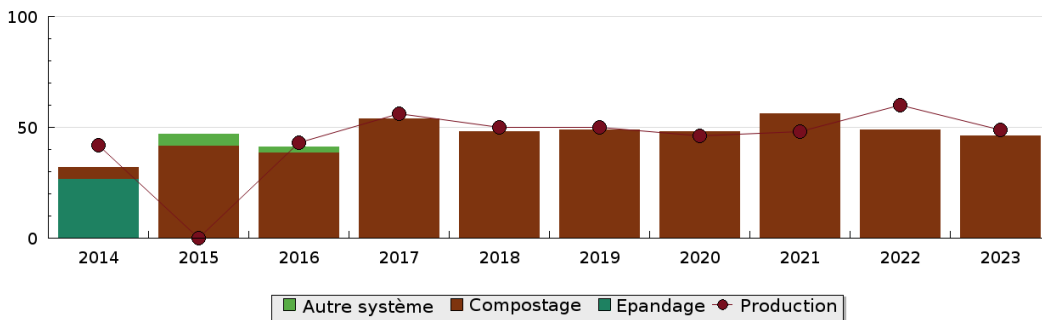
Pollution en sortie station en 2023
 (DCO en Kg/j)





Production et destination des boues

Destination des boues sur 10 ans (tonne de matière sèche)



Problèmes rencontrés en 2023

Problèmes liés...

... à la collecte des effluents	Non
...à l'atteinte des performances européennes	Non
...à l'autosurveillance	Non
...à l'exploitation des ouvrages	Non
...à la production des boues	Non
...à la vétusté	Non
...à la destination des sous-produits	Non

Accès aux données

Les données historiques sont disponibles en téléchargement depuis la thématique "Usages et pressions polluantes domestiques et urbaines" ou sous forme d'archive depuis le catalogue de données du SIE du Bassin Adour Garonne (<http://adour-garonne.eaufrance.fr>).

Accès à la fiche du Portail d'information sur l'assainissement collectif : <https://assainissement.developpement-durable.gouv.fr/pages/data/fiche-0517240V004>