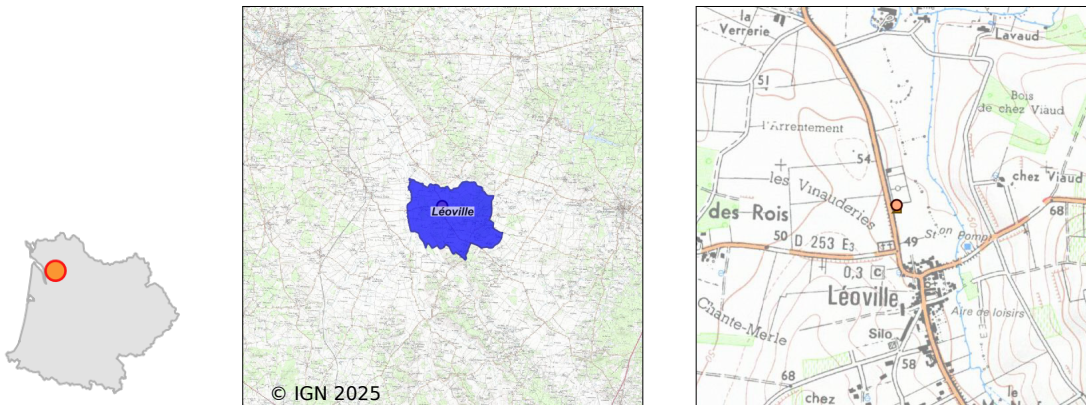


Système d'assainissement 2023

LEOVILLE (CENTRE BOURG ET HAMEAU GODASSERIE)



Station : LEOVILLE (CENTRE BOURG ET HAMEAU)

Code Sandre	0517204V001
Nom du maître d'ouvrage	EAU 17 SERVICE ASSAINISSEMENT GESTION PUBLIQUE
Nom de l'exploitant	REGIE D'EXPLOITATION DES SERVICES D'EAU DE LA CHARENTE-
Date de mise en service	avril 2009
Date de mise hors service	-
Niveau de traitement	Secondaire bio (Ntk)
Capacité	220 équivalent-habitant
Charge nominale DBO5	13 Kg/j
Charge nominale DCO	26 Kg/j
Charge nominale MES	20 Kg/j
Débit nominal temps sec	33 m3/j
Débit nominal temps pluie	-
Filières EAU	File 1: Prétraitements, Décantation physique, Disques biologiques, Filtres plantés, Zone intermédiaire avant rejet
Filières BOUE	
Filières ODEUR	
Coordonnées du point de rejet (Lambert 93)	438 739, 6 481 349 - Coordonnées établies (précision du décamètre)
Milieu récepteur	Rivière - ruisseau le lariat

Chronologie des raccordements au réseau

Raccordements communaux

100% de Léoville depuis 2009

Observations SDDE

Système de collecte

Aucune observation

Station d'épuration

Aucune observation

Sous produits

Aucune observation

Données chiffrées

Tableau de synthèse

Paramètre	Pollution entrante			Rendement	Pollution sortante	
	Charge	Capacité	Concentration		Charge	Concentration
VOL	28 m3/j	85 %			8,5 m3/j	
DBO5	9,2 Kg/j	70 %	330 mg/l	99 %	0,1 Kg/j	15,2 mg/l
DCO	16,6 Kg/j	64 %	590 mg/l	97 %	0,6 Kg/j	67 mg/l
MES	9,6 Kg/j		340 mg/l	98 %	0,2 Kg/j	17,6 mg/l
NGL	3,1 Kg/j		111 mg/l	82 %	0,6 Kg/j	67 mg/l
NTK	3,1 Kg/j		110 mg/l	97 %	0,1 Kg/j	9,9 mg/l
PT	0,1 Kg/j		3,9 mg/l	23,5 %	0,1 Kg/j	9,9 mg/l

Problèmes rencontrés en 2023

Problèmes liés...

... à la collecte des effluents	Non
...à l'atteinte des performances européennes	Non
...à l'autosurveillance	Non
...à l'exploitation des ouvrages	Non
...à la production des boues	Non
...à la vétusté	Non
...à la destination des sous-produits	Non

Accès aux données

Les données historiques sont disponibles en téléchargement depuis la thématique "Usages et pressions polluantes domestiques et urbaines" ou sous forme d'archive depuis le catalogue de données du SIE du Bassin Adour Garonne (<http://adour-garonne.eaufrance.fr>).

Accès à la fiche du Portail d'information sur l'assainissement communal : <http://assainissement.developpementdurable.gouv.fr/station.php?code=0517204V001>