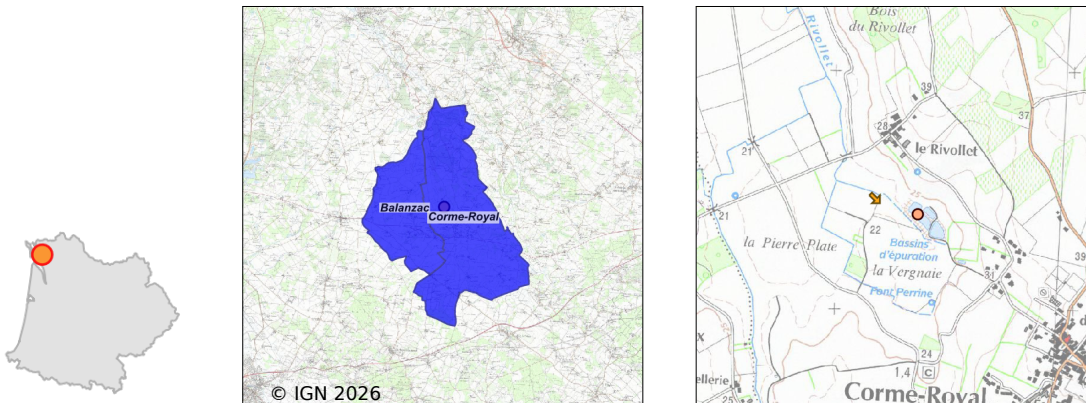


Système d'assainissement 2024

CORME ROYAL

Réseau de type Séparatif



Station : CORME ROYAL

Code Sandre	0517120V001
Nom du maître d'ouvrage	EAU 17 SERVICE ASSAINISSEMENT GESTION PUBLIQUE
Nom de l'exploitant	REGIE D'EXPLOITATION DES SERVICES D'EAU DE LA CHARENTE-
Date de mise en service	janvier 1988
Date de mise hors service	-
Niveau de traitement	Secondaire bio (Ntk)
Capacité	1 000 équivalent-habitant
Charge nominale DBO5	60 Kg/j
Charge nominale DCO	120 Kg/j
Charge nominale MES	90 Kg/j
Débit nominal temps sec	150 m ³ /j
Débit nominal temps pluie	-
Filières EAU	File 2: Lagunage aéré
Filières BOUE	
Filières ODEUR	
Coordonnées du point de rejet (Lambert 93)	403 040, 6 524 059 - Coordonnées établies (précision du décimètre)
Milieu récepteur	Rivière - Canal du Rivolet

Chronologie des raccordements au réseau

Raccordements communaux

100% de Balanzac depuis 1964

100% de Corme-Royal depuis 1964

Observations SDDE

Système de collecte

Aucune observation

Station d'épuration

Aucune observation

Sous produits

Aucune observation

Données chiffrées

Tableau de synthèse

Paramètre	Pollution entrante			Rendement	Pollution sortante	
	Charge	Capacité	Concentration		Charge	Concentration
VOL	180 m3/j	120 %			180 m3/j	
DBO5	37 Kg/j	62 %	210 mg/l	90 %	3,6 Kg/j	20 mg/l
DCO	101 Kg/j	84 %	570 mg/l	78 %	22,4 Kg/j	124 mg/l
MES	55 Kg/j		310 mg/l	68 %	17,5 Kg/j	97 mg/l
NGL	13 Kg/j		73 mg/l	53 %	6,1 Kg/j	34 mg/l
NTK	13 Kg/j		73 mg/l	54 %	6 Kg/j	33 mg/l
PT	1,4 Kg/j		7,7 mg/l	79 %	0,3 Kg/j	1,6 mg/l

Problèmes rencontrés en 2024

Problèmes liés...

... à la collecte des effluents	Non
...à l'atteinte des performances européennes	Non
...à l'autosurveillance	Non
...à l'exploitation des ouvrages	Non
...à la production des boues	Non
...à la vétusté	Non
...à la destination des sous-produits	Non

Accès aux données

Les données historiques sont disponibles en téléchargement depuis la thématique "Usages et pressions polluantes domestiques et urbaines" ou sous forme d'archive depuis le catalogue de données du SIE du Bassin Adour Garonne (<http://adour-garonne.eaufrance.fr>).

Accès à la fiche du Portail d'information sur l'assainissement collectif : <https://assainissement.developpement-durable.gouv.fr/pages/data/fiche-0517120V001>