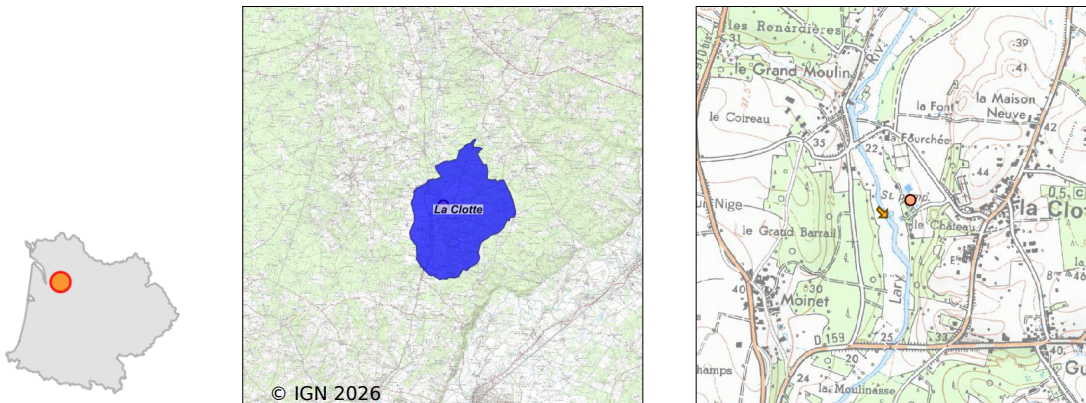


Système d'assainissement 2024

LA CLOTTE (Communale)

Réseau de type Séparatif



Station : LA CLOTTE (Communale)

Code Sandre	0517113V001
Nom du maître d'ouvrage	EAU 17 SERVICE ASSAINISSEMENT GESTION PUBLIQUE
Nom de l'exploitant	REGIE D'EXPLOITATION DES SERVICES D'EAU DE LA CHARENTE-
Date de mise en service	janvier 2013
Date de mise hors service	-
Niveau de traitement	Secondaire bio (Ntk)
Capacité	400 équivalent-habitant
Charge nominale DBO5	24 Kg/j
Charge nominale DCO	48 Kg/j
Charge nominale MES	36 Kg/j
Débit nominal temps sec	60 m3/j
Débit nominal temps pluie	-
Filières EAU	File 1: Prétraitements, Filtres plantés
Filières BOUE	File 1: Filtres plantés de roseaux
Filières ODEUR	
Coordonnées du point de rejet (Lambert 93)	452 235, 6 451 555 - Coordonnées établies (précision du décimètre)
Milieu récepteur	Rivière - Le Lary

Chronologie des raccordements au réseau

Raccordements communaux

100% de La Clotte depuis 2013

Observations SDDE

Système de collecte

Aucune observation

Station d'épuration

Aucune observation

Sous produits

Aucune observation

Données chiffrées

Tableau de synthèse

Paramètre	Pollution entrante			Rendement	Pollution sortante	
	Charge	Capacité	Concentration		Charge	Concentration
VOL	27 m3/j	45 %			27 m3/j	
DBO5	2 Kg/j	8 %	73 mg/l	93 %	0,1 Kg/j	4,9 mg/l
DCO	5,3 Kg/j	11 %	195 mg/l	85 %	0,8 Kg/j	30 mg/l
MES	5,4 Kg/j		200 mg/l	96 %	0,2 Kg/j	7,9 mg/l
NGL	1,6 Kg/j		61 mg/l	37 %	1 Kg/j	38 mg/l
NTK	1,6 Kg/j		60 mg/l	97 %	0,1 Kg/j	1,9 mg/l
PT	0,2 Kg/j		8,2 mg/l	-122,1 %	0,5 Kg/j	18,3 mg/l

Problèmes rencontrés en 2024

Problèmes liés...

... à la collecte des effluents	Non
...à l'atteinte des performances européennes	Non
...à l'autosurveillance	Non
...à l'exploitation des ouvrages	Non
...à la production des boues	Non
...à la vétusté	Non
...à la destination des sous-produits	Non

Accès aux données

Les données historiques sont disponibles en téléchargement depuis la thématique "Usages et pressions polluantes domestiques et urbaines" ou sous forme d'archive depuis le catalogue de données du SIE du Bassin Adour Garonne (<http://adour-garonne.eaufrance.fr>).

Accès à la fiche du Portail d'information sur l'assainissement collectif : <https://assainissement.developpement-durable.gouv.fr/pages/data/fiche-0517113V001>