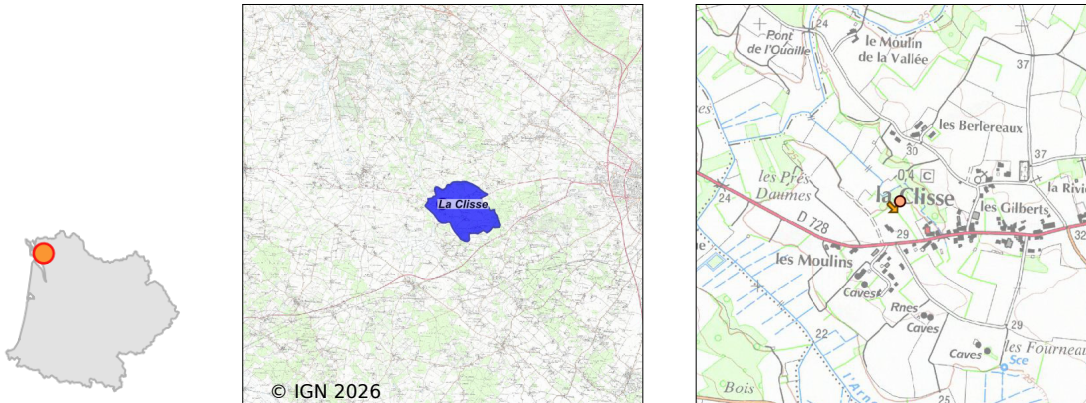


# Système d'assainissement 2024

## LA CLISSE (BOURG)

### Réseau de type Séparatif



## Station : LA CLISSE (BOURG)

<b>Code Sandre</b>	<b>0517112V001</b>
<b>Nom du maître d'ouvrage</b>	EAU 17 SERVICE ASSAINISSEMENT GESTION PUBLIQUE
<b>Nom de l'exploitant</b>	REGIE D'EXPLOITATION DES SERVICES D'EAU DE LA CHARENTE-
<b>Date de mise en service</b>	janvier 2007
<b>Date de mise hors service</b>	-
<b>Niveau de traitement</b>	Secondaire bio (Ntk)
<b>Capacité</b>	180 équivalent-habitant
<b>Charge nominale DBO5</b>	11 Kg/j
<b>Charge nominale DCO</b>	22 Kg/j
<b>Charge nominale MES</b>	16 Kg/j
<b>Débit nominal temps sec</b>	21 m3/j
<b>Débit nominal temps pluie</b>	-
<b>Filières EAU</b>	File 1: Prétraitements, Filtres plantés
<b>Filières BOUE</b>	
<b>Filières ODEUR</b>	
<b>Coordonnées du point de rejet (Lambert 93)</b>	407 216, 6 521 956 - Coordonnées établies (précision du décamètre)
<b>Milieu récepteur</b>	Rivière - Le Primaud

## Observations SDDE

### Système de collecte

Aucune observation

### Station d'épuration

Aucune observation

### Sous produits

Aucune observation

## Données chiffrées

### Tableau de synthèse

Paramètre	Pollution entrante			Rendement	Pollution sortante	
	Charge	Capacité	Concentration		Charge	Concentration
VOL	14,2 m3/j	67 %			14,2 m3/j	
DBO5	4,9 Kg/j	44 %	340 mg/l	99 %	0 Kg/j	2,8 mg/l
DCO	8,3 Kg/j	38 %	580 mg/l	93 %	0,6 Kg/j	40 mg/l
MES	3,2 Kg/j		225 mg/l	97 %	0,1 Kg/j	7,1 mg/l
NGL	1,5 Kg/j		109 mg/l	77 %	0,4 Kg/j	25,4 mg/l
NTK	1,5 Kg/j		108 mg/l	97 %	0 Kg/j	2,8 mg/l
PT	0,1 Kg/j		3,5 mg/l	0 %	0,1 Kg/j	3,5 mg/l

## Accès aux données

Les données historiques sont disponibles en téléchargement depuis la thématique "Usages et pressions polluantes domestiques et urbaines" ou sous forme d'archive depuis le catalogue de données du SIE du Bassin Adour Garonne (<http://adour-garonne.eaufrance.fr>).

Accès à la fiche du Portail d'information sur l'assainissement collectif : <https://assainissement.developpement-durable.gouv.fr/pages/data/fiche-0517112V001>