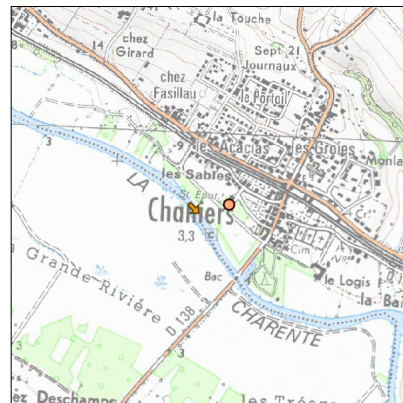
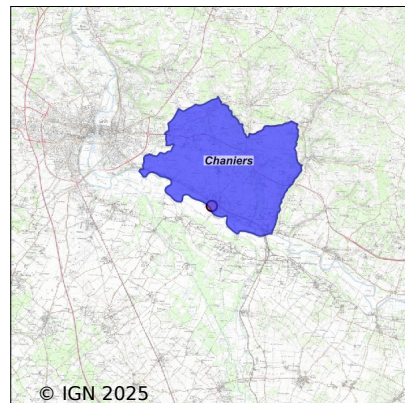


# Système d'assainissement 2023

## CHANIERS (BOURG)

### Réseau de type Séparatif



## Station : CHANIERS (BOURG)

<b>Code Sandre</b>	<b>0517086V001</b>
<b>Nom du maître d'ouvrage</b>	EAU 17 SERVICE ASSAINISSEMENT GESTION PUBLIQUE
<b>Nom de l'exploitant</b>	VEOLIA EAU - COMPAGNIE GENERALE DES EAUX
<b>Date de mise en service</b>	novembre 1969
<b>Date de mise hors service</b>	-
<b>Niveau de traitement</b>	Secondaire bio (Ntk)
<b>Capacité</b>	1 700 équivalent-habitant
<b>Charge nominale DBO5</b>	102 Kg/j
<b>Charge nominale DCO</b>	204 Kg/j
<b>Charge nominale MES</b>	119 Kg/j
<b>Débit nominal temps sec</b>	250 m3/j
<b>Débit nominal temps pluie</b>	-
<b>Filières EAU</b>	File 1: Prétraitements, Boues activées faible charge, aération p
<b>Filières BOUE</b>	
<b>Filières ODEUR</b>	
<b>Coordonnées du point de rejet (Lambert 93)</b>	423 099, 6 519 325 - Coordonnées établies (précision du décimètre)
<b>Milieu récepteur</b>	Rivière - La Charente

## Chronologie des raccordements au réseau

### Raccordements communaux

60% de Chaniers depuis 1964

### Observations SDDE

#### Système de collecte

Aucune observation

#### Station d'épuration

Aucune observation

#### Sous produits

Aucune observation

## Données chiffrées

### Tableau de synthèse

Paramètre	Pollution entrante			Rendement	Pollution sortante	
	Charge	Capacité	Concentration		Charge	Concentration
VOL	145 m3/j	58 %			145 m3/j	
DBO5	49 Kg/j	48 %	340 mg/l	100 %	0,2 Kg/j	1,7 mg/l
DCO	133 Kg/j	65 %	930 mg/l	97 %	3,4 Kg/j	23,3 mg/l
MES	57 Kg/j		400 mg/l	99 %	0,5 Kg/j	3,7 mg/l
NGL	14,9 Kg/j		103 mg/l	95 %	0,7 Kg/j	4,6 mg/l
NTK	14,8 Kg/j		102 mg/l	98 %	0,3 Kg/j	2,1 mg/l
PT	1,5 Kg/j		10,3 mg/l	66 %	0,5 Kg/j	3,5 mg/l

## Problèmes rencontrés en 2023

### Problèmes liés...

... à la collecte des effluents	Non
...à l'atteinte des performances européennes	Non
...à l'autosurveillance	Non
...à l'exploitation des ouvrages	Non
...à la production des boues	Non
...à la vétusté	Non
...à la destination des sous-produits	Non

## Accès aux données

Les données historiques sont disponibles en téléchargement depuis la thématique "Usages et pressions polluantes domestiques et urbaines" ou sous forme d'archive depuis le catalogue de données du SIE du Bassin Adour Garonne (<http://adour-garonne.eaufrance.fr>).

Accès à la fiche du Portail d'information sur l'assainissement collectif : <https://assainissement.developpement-durable.gouv.fr/pages/data/fiche-0517086V001>