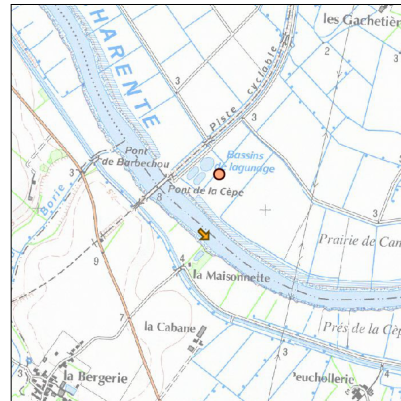
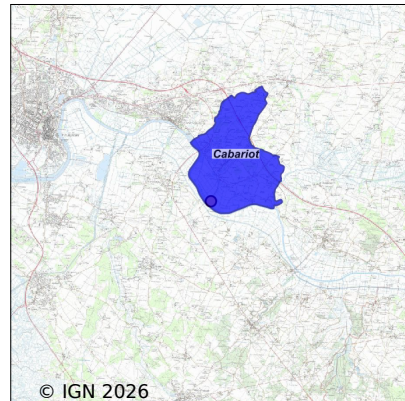


# Système d'assainissement 2024

## CABARIOT

### Réseau de type Mixte



## Station : CABARIOT

<b>Code Sandre</b>	<b>0517075V001</b>
<b>Nom du maître d'ouvrage</b>	EAU 17 SERVICE ASSAINISSEMENT GESTION PUBLIQUE
<b>Nom de l'exploitant</b>	REGIE D'EXPLOITATION DES SERVICES D'EAU DE LA CHARENTE-
<b>Date de mise en service</b>	janvier 1995
<b>Date de mise hors service</b>	-
<b>Niveau de traitement</b>	Secondaire bio (Ntk)
<b>Capacité</b>	500 équivalent-habitant
<b>Charge nominale DBO5</b>	30 Kg/j
<b>Charge nominale DCO</b>	-
<b>Charge nominale MES</b>	35 Kg/j
<b>Débit nominal temps sec</b>	80 m3/j
<b>Débit nominal temps pluie</b>	-
<b>Filières EAU</b>	File 1: Lagunage naturel
<b>Filières BOUE</b>	
<b>Filières ODEUR</b>	
<b>Coordonnées du point de rejet (Lambert 93)</b>	400 639, 6 541 820 - Coordonnées établies (précision du décimètre)
<b>Milieu récepteur</b>	Rivière - La Charente

# Chronologie des raccordements au réseau

## Raccordements communaux

100% de Cabariot depuis 1995

## Observations SDDE

### Système de collecte

Aucune observation

### Station d'épuration

Aucune observation

### Sous produits

Aucune observation

## Données chiffrées

### Tableau de synthèse

Paramètre	Pollution entrante			Rendement	Pollution sortante	
	Charge	Capacité	Concentration		Charge	Concentration
VOL	53 m3/j	66 %			41 m3/j	
DBO5	16,3 Kg/j	54 %	310 mg/l	94 %	1 Kg/j	25,5 mg/l
DCO	45 Kg/j		860 mg/l	88 %	5,5 Kg/j	139 mg/l
MES	25 Kg/j		480 mg/l	76 %	5,9 Kg/j	145 mg/l
NGL	5,4 Kg/j		104 mg/l	82 %	1 Kg/j	23,7 mg/l
NTK	5,4 Kg/j		103 mg/l	83 %	0,9 Kg/j	22,9 mg/l
PT	0,6 Kg/j		12 mg/l	78 %	0,1 Kg/j	3,3 mg/l

## Problèmes rencontrés en 2024

### Problèmes liés...

... à la collecte des effluents	Non
...à l'atteinte des performances européennes	Non
...à l'autosurveillance	Non
...à l'exploitation des ouvrages	Non
...à la production des boues	Non
...à la vétusté	Non
...à la destination des sous-produits	Non

## Accès aux données

Les données historiques sont disponibles en téléchargement depuis la thématique "Usages et pressions polluantes domestiques et urbaines" ou sous forme d'archive depuis le catalogue de données du SIE du Bassin Adour Garonne (<http://adour-garonne.eaufrance.fr>).

Accès à la fiche du Portail d'information sur l'assainissement collectif : <https://assainissement.developpement-durable.gouv.fr/pages/data/fiche-0517075V001>