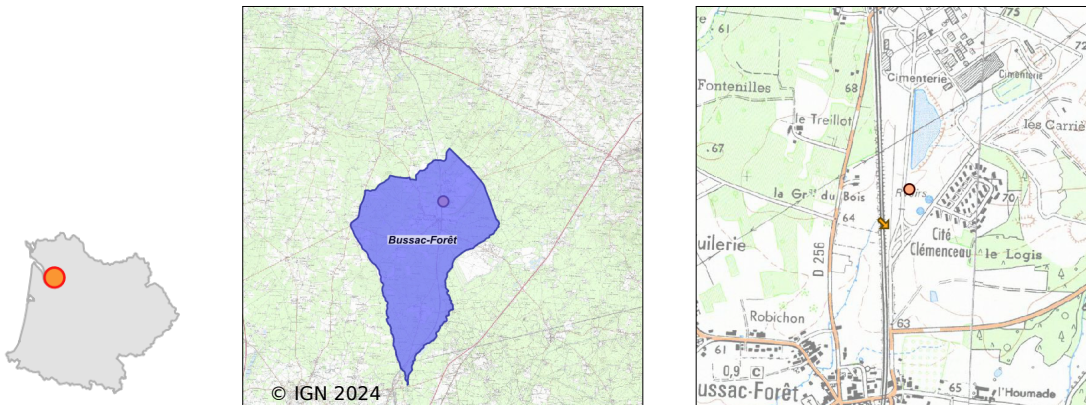


# Système d'assainissement 2022

## BUSSAC FORET (CITE CLEMENCEAU)

### Réseau de type Séparatif



## Station : BUSSAC FORET (CITE CLEMENCEAU)

Code Sandre	0517074V001
Nom du maître d'ouvrage	EAU 17 SERVICE ASSAINISSEMENT GESTION PUBLIQUE
Nom de l'exploitant	REGIE D'EXPLOITATION DES SERVICES D'EAU DE LA CHARENTE-
Date de mise en service	juin 1958
Date de mise hors service	-
Niveau de traitement	Secondaire bio (Ntk et Ngl)
Capacité	800 équivalent-habitant
Charge nominale DBO5	48 Kg/j
Charge nominale DCO	96 Kg/j
Charge nominale MES	56 Kg/j
Débit nominal temps sec	120 m3/j
Débit nominal temps pluie	-
Filières EAU	File 1: Prétraitements, Décantation physique, Lit bactérien
Filières BOUE	File 1: Digestion anaérobie mésophile
Filières ODEUR	
Coordonnées du point de rejet (Lambert 93)	435 795, 6 463 496 - Coordonnées établies (précision du décamètre)
Milieu récepteur	Rivière - Le Ri

## Chronologie des raccordements au réseau

### Raccordements communaux

50% de Bussac-Forêt depuis 1964

### Observations SDDE

#### Système de collecte

Aucune observation

#### Station d'épuration

Aucune observation

#### Sous produits

Aucune observation

## Données chiffrées

### Tableau de synthèse

Paramètre	Pollution entrante			Rendement	Pollution sortante	
	Charge	Capacité	Concentration		Charge	Concentration
VOL	8,1 m3/j	7 %			8,1 m3/j	
DBO5	10,2 Kg/j	21 %	1 270 mg/l	99 %	0,1 Kg/j	8,7 mg/l
DCO	22,7 Kg/j	24 %	2 820 mg/l	97 %	0,6 Kg/j	76 mg/l
MES	10,2 Kg/j		1 270 mg/l	97 %	0,3 Kg/j	33 mg/l
NGL	0,4 Kg/j		52 mg/l	-23,8 %	0,5 Kg/j	65 mg/l
NTK	0,4 Kg/j		51 mg/l	78 %	0,1 Kg/j	11,2 mg/l
PT	0 Kg/j		3,7 mg/l	0 %	0 Kg/j	3,7 mg/l

## Problèmes rencontrés en 2022

### Problèmes liés...

... à la collecte des effluents	Non
...à l'atteinte des performances européennes	Non
...à l'autosurveillance	Non
...à l'exploitation des ouvrages	Non
...à la production des boues	Non
...à la vétusté	Non
...à la destination des sous-produits	Non

## Accès aux données

Les données historiques sont disponibles en téléchargement depuis la thématique "Usages et pressions polluantes domestiques et urbaines" ou sous forme d'archive depuis le catalogue de données du SIE du Bassin Adour Garonne (<http://adour-garonne.eaufrance.fr>).

Accès à la fiche du Portail d'information sur l'assainissement communal : <http://assainissement.developpementdurable.gouv.fr/station.php?code=0517074V001>