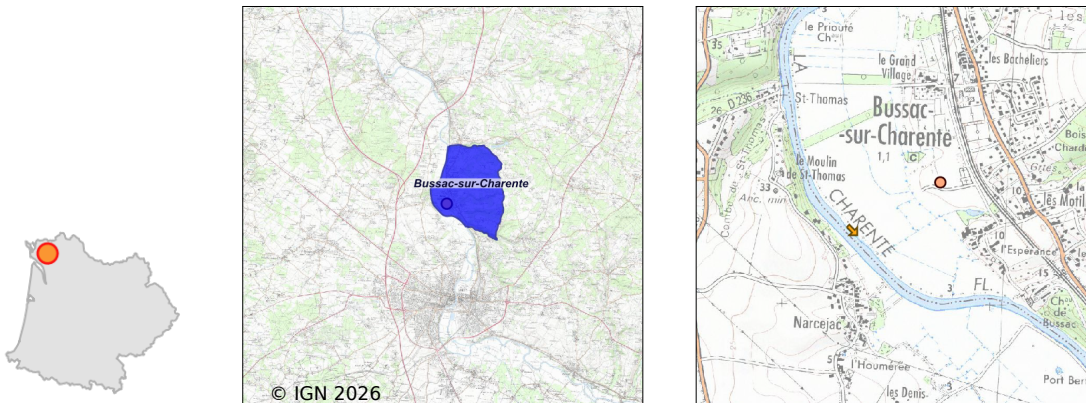


Système d'assainissement 2024

BUSSAC SUR CHARENTE (Communale)

Réseau de type Séparatif



Station : BUSSAC SUR CHARENTE (Communale)

Code Sandre	0517073V001
Nom du maître d'ouvrage	EAU 17 SERVICE ASSAINISSEMENT GESTION PUBLIQUE
Nom de l'exploitant	REGIE D'EXPLOITATION DES SERVICES D'EAU DE LA CHARENTE-
Date de mise en service	juillet 2015
Date de mise hors service	-
Niveau de traitement	Secondaire bio (Ntk et Ngl)
Capacité	1 700 équivalent-habitant
Charge nominale DBO5	102 Kg/j
Charge nominale DCO	204 Kg/j
Charge nominale MES	153 Kg/j
Débit nominal temps sec	255 m3/j
Débit nominal temps pluie	-
Filières EAU	File 1: Prétraitements, Boues activées faible charge, aération p, Procédé de désinfection
Filières BOUE	File 1: Chaulage, Stockage boues liquides, Stockage boues pateuses/solides
Filières ODEUR	
Coordonnées du point de rejet (Lambert 93)	417 464, 6 527 128 - Coordonnées établies (précision du décimètre)
Milieu récepteur	Rivière - La Charente

Chronologie des raccordements au réseau

Raccordements communaux

100% de Bussac-sur-Charente depuis 2015

Observations SDDE

Système de collecte

Aucune observation

Station d'épuration

Aucune observation

Sous produits

Aucune observation

Données chiffrées

Tableau de synthèse

Paramètre	Pollution entrante			Rendement	Pollution sortante	
	Charge	Capacité	Concentration		Charge	Concentration
VOL	59 m3/j	23 %			41 m3/j	
DBO5	19,7 Kg/j	19 %	330 mg/l	100 %	0,1 Kg/j	1,7 mg/l
DCO	58 Kg/j	29 %	990 mg/l	98 %	1,2 Kg/j	30,1 mg/l
MES	34 Kg/j		580 mg/l	99 %	0,2 Kg/j	5,4 mg/l
NGL	7,7 Kg/j		130 mg/l	84 %	1,2 Kg/j	30,4 mg/l
NTK	7,7 Kg/j		130 mg/l	99 %	0,1 Kg/j	1,2 mg/l
PT	0,8 Kg/j		13,3 mg/l	92 %	0,1 Kg/j	1,5 mg/l

Problèmes rencontrés en 2024

Problèmes liés...

... à la collecte des effluents	Non
...à l'atteinte des performances européennes	Non
...à l'autosurveillance	Non
...à l'exploitation des ouvrages	Non
...à la production des boues	Non
...à la vétusté	Non
...à la destination des sous-produits	Non

Accès aux données

Les données historiques sont disponibles en téléchargement depuis la thématique "Usages et pressions polluantes domestiques et urbaines" ou sous forme d'archive depuis le catalogue de données du SIE du Bassin Adour Garonne (<http://adour-garonne.eaufrance.fr>).

Accès à la fiche du Portail d'information sur l'assainissement collectif : <https://assainissement.developpement-durable.gouv.fr/pages/data/fiche-0517073V001>