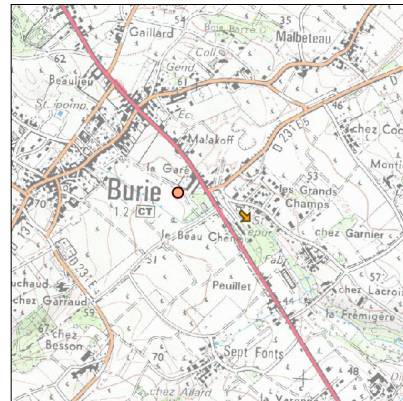
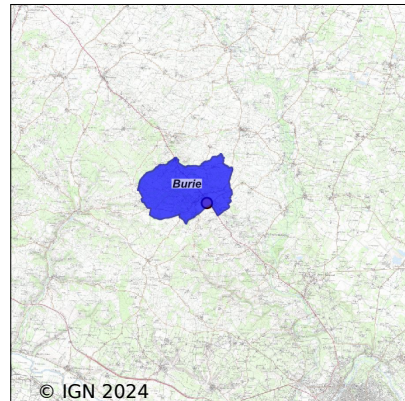


Système d'assainissement 2022

BURIE

Réseau de type Séparatif



Station : BURIE

Code Sandre	0517072V003
Nom du maître d'ouvrage	EAU 17 SERVICE ASSAINISSEMENT GESTION PUBLIQUE
Nom de l'exploitant	VEOLIA EAU - COMPAGNIE GENERALE DES EAUX
Date de mise en service	janvier 2007
Date de mise hors service	-
Niveau de traitement	Secondaire bio (Ntk)
Capacité	1 500 équivalent-habitant
Charge nominale DBO5	90 Kg/j
Charge nominale DCO	180 Kg/j
Charge nominale MES	105 Kg/j
Débit nominal temps sec	190 m3/j
Débit nominal temps pluie	-
Filières EAU	File 1: Prétraitements, Boues activées faible charge, aération p
Filières BOUE	File 1: Table d'égouttage
Filières ODEUR	
Coordonnées du point de rejet (Lambert 93)	434 594, 6 524 918 - Coordonnées établies (précision du décimètre)
Milieu récepteur	Rivière - Ruisseau de chez Landais

Chronologie des raccordements au réseau

Raccordements communaux

100% de Burie depuis 1964

Observations SDDE

Système de collecte

Aucune observation

Station d'épuration

Aucune observation

Sous produits

Aucune observation

Données chiffrées

Les données présentées ci-dessous peuvent provenir des différentes STEP suivantes, liées au même système de collecte :

0517072V001 BURIE

Année d'activité 2022 - Possibilité de déversement par temps de pluie

Tableau de synthèse

Paramètre	Pollution entrante			Rendement	Pollution sortante	
	Charge	Capacité	Concentration		Charge	Concentration
VOL	100 m3/j	52 %			100 m3/j	
DBO5	21 Kg/j	23 %	213 mg/l	98 %	0,3 Kg/j	3,5 mg/l
DCO	62 Kg/j	34 %	630 mg/l	93 %	4,1 Kg/j	40 mg/l
MES	27,2 Kg/j		275 mg/l	96 %	1 Kg/j	9,5 mg/l
NGL	5,6 Kg/j		56 mg/l	91 %	0,5 Kg/j	5 mg/l
NTK	5,6 Kg/j		56 mg/l	94 %	0,3 Kg/j	3,3 mg/l
PT	0,5 Kg/j		4,9 mg/l	36 %	0,3 Kg/j	3,2 mg/l

Problèmes rencontrés en 2022

Problèmes liés...

... à la collecte des effluents	Non
...à l'atteinte des performances européennes	Non
...à l'autosurveillance	Non
...à l'exploitation des ouvrages	Non
...à la production des boues	Non
...à la vétusté	Non
...à la destination des sous-produits	Non

Accès aux données

Les données historiques sont disponibles en téléchargement depuis la thématique "Usages et pressions polluantes domestiques et urbaines" ou sous forme d'archive depuis le catalogue de données du SIE du Bassin Adour Garonne (<http://adour-garonne.eaufrance.fr>).

Accès à la fiche du Portail d'information sur l'assainissement communal : <http://assainissement.developpementdurable.gouv.fr/station.php?code=0517072V003>