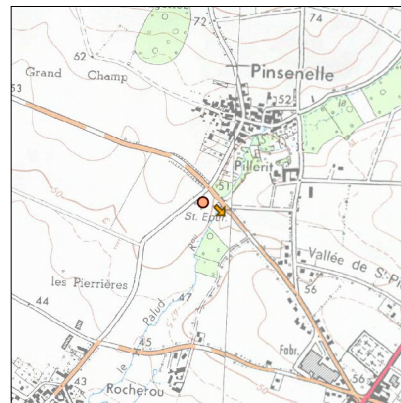
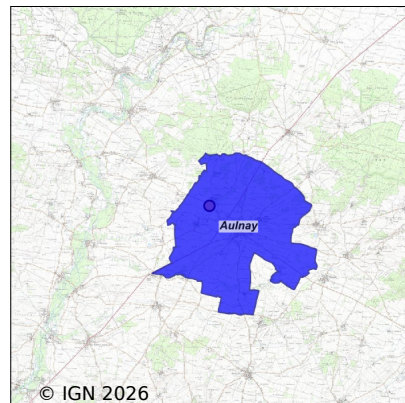


Système d'assainissement 2024

AULNAY

Réseau de type Mixte



Station : AULNAY

Code Sandre	0517024V002
Nom du maître d'ouvrage	EAU 17 SERVICE ASSAINISSEMENT GESTION PUBLIQUE
Nom de l'exploitant	REGIE D'EXPLOITATION DES SERVICES D'EAU DE LA CHARENTE-
Date de mise en service	juin 1995
Date de mise hors service	-
Niveau de traitement	Secondaire bio (Ntk)
Capacité	1 900 équivalent-habitant
Charge nominale DBO5	114 Kg/j
Charge nominale DCO	228 Kg/j
Charge nominale MES	170 Kg/j
Débit nominal temps sec	300 m3/j
Débit nominal temps pluie	-
Filières EAU	File 1: Prétraitements, Boues activées faible charge, aération p, Procédé de désinfection
Filières BOUE	
Filières ODEUR	
Coordonnées du point de rejet (Lambert 93)	439 792, 6 553 363 - Coordonnées établies (précision du décamètre)
Milieu récepteur	Rivière - Le Palud

Chronologie des raccordements au réseau

Raccordements communaux

100% de Aulnay depuis 1964

Observations SDDE

Système de collecte

Aucune observation

Station d'épuration

Aucune observation

Sous produits

Aucune observation

Données chiffrées

Tableau de synthèse

Paramètre	Pollution entrante			Rendement	Pollution sortante	
	Charge	Capacité	Concentration		Charge	Concentration
VOL	138 m3/j	46 %			139 m3/j	
DBO5	27,6 Kg/j	24 %	200 mg/l	98 %	0,4 Kg/j	3 mg/l
DCO	87 Kg/j	38 %	630 mg/l	95 %	4,2 Kg/j	30 mg/l
MES	61 Kg/j		450 mg/l	99 %	0,8 Kg/j	5,5 mg/l
NGL	9,7 Kg/j		71 mg/l	95 %	0,4 Kg/j	3,2 mg/l
NTK	9,7 Kg/j		71 mg/l	97 %	0,3 Kg/j	2,4 mg/l
PT	1 Kg/j		7,4 mg/l	61 %	0,4 Kg/j	2,9 mg/l

Problèmes rencontrés en 2024

Problèmes liés...

... à la collecte des effluents	Non
...à l'atteinte des performances européennes	Non
...à l'autosurveillance	Non
...à l'exploitation des ouvrages	Non
...à la production des boues	Non
...à la vétusté	Non
...à la destination des sous-produits	Non

Accès aux données

Les données historiques sont disponibles en téléchargement depuis la thématique "Usages et pressions polluantes domestiques et urbaines" ou sous forme d'archive depuis le catalogue de données du SIE du Bassin Adour Garonne (<http://adour-garonne.eaufrance.fr>).

Accès à la fiche du Portail d'information sur l'assainissement collectif : <https://assainissement.developpement-durable.gouv.fr/pages/data/fiche-0517024V002>