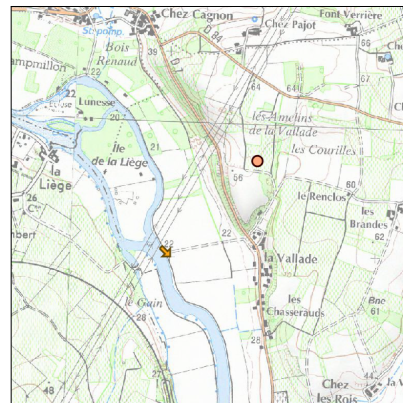
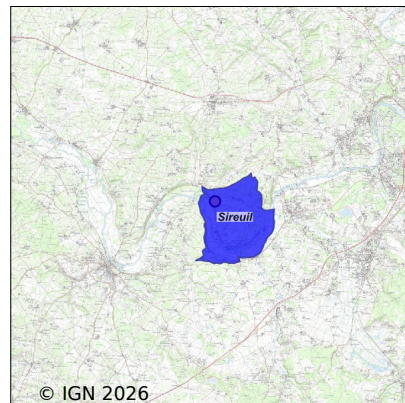


Système d'assainissement 2024

SIREUIL (Communale)

Réseau de type Séparatif



Station : SIREUIL (Communale)

Code Sandre	0516370V001
Nom du maître d'ouvrage	GRAND ANGOULEME
Nom de l'exploitant	GRAND ANGOULEME
Date de mise en service	février 2013
Date de mise hors service	-
Niveau de traitement	Secondaire bio (Ntk)
Capacité	1 200 équivalent-habitant
Charge nominale DBO5	72 Kg/j
Charge nominale DCO	144 Kg/j
Charge nominale MES	108 Kg/j
Débit nominal temps sec	180 m3/j
Débit nominal temps pluie	-
Filières EAU	File 1: Prétraitements, Filtres plantés
Filières BOUE	
Filières ODEUR	
Coordonnées du point de rejet (Lambert 93)	466 927, 6 507 617 - Coordonnées établies (précision du décimètre)
Milieu récepteur	Rivière - La Charente

Chronologie des raccordements au réseau

Raccordements communaux

100% de Sireuil depuis 2013

Observations SDDE

Système de collecte

Réseau séparatif comprenant 7 postes de refoulement dont un principal.

Collecte deaux claires parasites essentiellement en nappe haute et notamment en période de crue de la Charente (1er trimestre). La capacité nominale de la station a été dépassé à 15 reprises.

Pas dimpect sur le fonctionnement de la station.

Station d'épuration

Résultats analytiques :

Lors des deux bilans d'auto-surveillance réglementaire, les normes de rejet de la station étaient respectées.

Charges en entrée de station :

Lors du bilan d'auto-surveillance réglementaire réalisé le 25/04/24 (temps sec nappe haute), la station a fonctionné à :

31% de sa capacité hydraulique.

21.7% de sa capacité organique.

Lors du bilan d'auto-surveillance réglementaire réalisé le 21/11/24 (temps pluvieux, 18 mm), la station a fonctionné à :

80% de sa capacité hydraulique.

22.2 de sa capacité organique.

La Charge organique moyenne annuelle en 2024 est de 22% de la capacité de la station.

Fonctionnement et exploitation de la station :

Le fonctionnement global de l'ouvrage de traitement est convenable.

L'exploitation générale de la station est bien réalisée.

Sous produits

Accumulation des boues à la surface du 1er étage.

Aucun curage au cours de l'année.

Données chiffrées

Tableau de synthèse

Paramètre	Pollution entrante			Rendement	Pollution sortante	
	Charge	Capacité	Concentration		Charge	Concentration
VOL	101 m3/j	56 %			131 m3/j	
DBO5	19 Kg/j	26 %	195 mg/l	99 %	0,3 Kg/j	2 mg/l
DCO	67 Kg/j	46 %	680 mg/l	91 %	5,7 Kg/j	44 mg/l
MES	48 Kg/j		480 mg/l	97 %	1,6 Kg/j	12,5 mg/l
NGL	10,1 Kg/j		104 mg/l	-9,2 %	11,1 Kg/j	85 mg/l
NTK	10,1 Kg/j		104 mg/l	97 %	0,3 Kg/j	1,9 mg/l
PT	0,9 Kg/j		9,1 mg/l	-44,4 %	1,3 Kg/j	9,7 mg/l

Problèmes rencontrés en 2024

Problèmes liés...

... à la collecte des effluents	Non
...à l'atteinte des performances européennes	Non
...à l'autosurveillance	Non
...à l'exploitation des ouvrages	Non
...à la production des boues	Non
...à la vétusté	Non
...à la destination des sous-produits	Non

Accès aux données

Les données historiques sont disponibles en téléchargement depuis la thématique "Usages et pressions polluantes domestiques et urbaines" ou sous forme d'archive depuis le catalogue de données du SIE du Bassin Adour Garonne (<http://adour-garonne.eaufrance.fr>).

Accès à la fiche du Portail d'information sur l'assainissement collectif : <https://assainissement.developpement-durable.gouv.fr/pages/data/fiche-0516370V001>