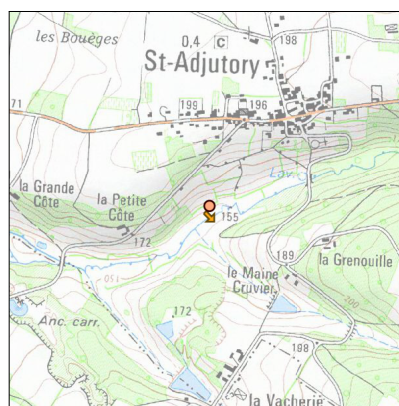
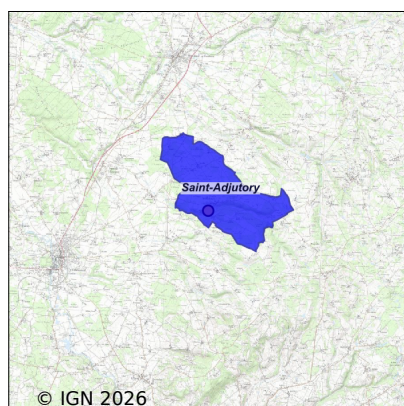


Système d'assainissement 2023

ST ADJUTORY (COMMUNALE)

Réseau de type Séparatif



Station : ST ADJUTORY (COMMUNALE)

Code Sandre	0516293V001
Nom du maître d'ouvrage	COMMUNE DE SAINT ADJUTORY
Nom de l'exploitant	-
Date de mise en service	juin 2006
Date de mise hors service	-
Niveau de traitement	Secondaire bio (Ntk)
Capacité	200 équivalent-habitant
Charge nominale DBO5	12 Kg/j
Charge nominale DCO	24 Kg/j
Charge nominale MES	18 Kg/j
Débit nominal temps sec	30 m3/j
Débit nominal temps pluie	-
Filières EAU	File 1: Prétraitements, Filtres plantés
Filières BOUE	
Filières ODEUR	
Coordonnées du point de rejet (Lambert 93)	503 437, 6 521 167 - Coordonnées établies (précision du décamètre)
Milieu récepteur	Rivière - La Bellonne

Chronologie des raccordements au réseau

Raccordements communaux

100% de Saint-Adjutory depuis 1964

Observations SDDE

Système de collecte

Le réseau séparatif collecte des eaux claires en moindre quantité, des eaux de nappe et des eaux de pluie.
 Les deux postes situés sur le réseau sont bien entretenus.

Station d'épuration

Les mesures effectuées en sortie de station montrent que les eaux usées sont bien épurées.
 Des cheminées sont cassées ou fissurées sur le premier étage il convient de les remplacer afin que les eaux usées ne se déversent pas dans les canalisations mais qu'elles soient bien filtrées par le massif filtrant.
 Les chasses ont correctement fonctionné en 2023, les clapets sont étanches.
 À l'automne, la collectivité a réalisé en sortie de station des fossés d'infiltration afin de diminuer l'impact des rejets en été sur la qualité du cours d'eau.

Sous produits

Stockage des boues dans le 1er bassin.
 Aucun curage des boues en 2023.
 Il y a peu de déchets de dégrillage évacués.

Données chiffrées

Tableau de synthèse

Paramètre	Pollution entrante			Rendement	Pollution sortante	
	Charge	Capacité	Concentration		Charge	Concentration
VOL	20,9 m3/j	70 %			20,4 m3/j	
DBO5	7,5 Kg/j	63 %	360 mg/l	99 %	0,1 Kg/j	2,9 mg/l
DCO	16,4 Kg/j	68 %	790 mg/l	93 %	1,2 Kg/j	57 mg/l
MES	6,9 Kg/j		330 mg/l	99 %	0,1 Kg/j	2,7 mg/l
NGL	1,4 Kg/j		67 mg/l	11,3 %	1,2 Kg/j	61 mg/l
NTK	1,4 Kg/j		67 mg/l	99 %	0 Kg/j	0,5 mg/l
PT	0,2 Kg/j		7,2 mg/l	-123,9 %	0,3 Kg/j	16,5 mg/l

Problèmes rencontrés en 2023

Problèmes liés...

... à la collecte des effluents	Non
... à l'atteinte des performances européennes	Non
... à l'autosurveillance	Non
... à l'exploitation des ouvrages	Non
... à la production des boues	Non
... à la vétusté	Non
... à la destination des sous-produits	Non

Accès aux données

Les données historiques sont disponibles en téléchargement depuis la thématique "Usages et pressions polluantes domestiques et urbaines" ou sous forme d'archive depuis le catalogue de données du SIE du Bassin Adour Garonne ([http ://adour-garonne.eaufrance.fr](http://adour-garonne.eaufrance.fr)).

Accès à la fiche du Portail d'information sur l'assainissement collectif : <https://assainissement.developpement-durable.gouv.fr/pages/data/fiche-0516293V001>