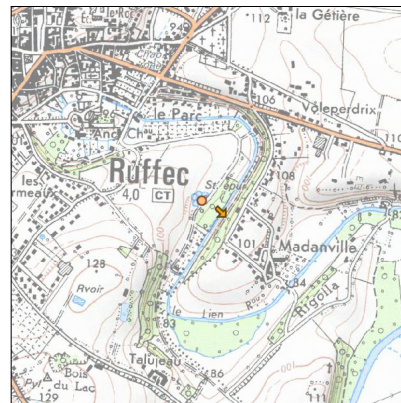
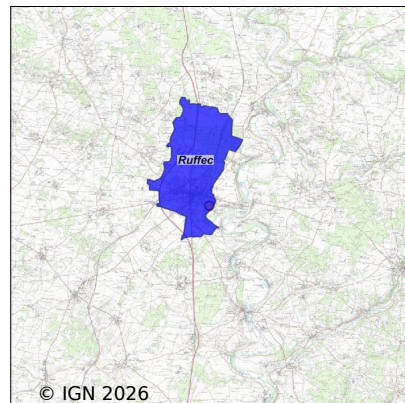


Système d'assainissement 2024

RUFFEC



Station : RUFFEC

Code Sandre	0516292V001
Nom du maître d'ouvrage	COMMUNE DE RUFFEC
Nom de l'exploitant	VEOLIA EAU - COMPAGNIE GENERALE DES EAUX
Date de mise en service	juin 1967
Date de mise hors service	mars 2011
Niveau de traitement	Primaire bio simple (Décanteur Digesteur)
Capacité	11 700 équivalent-habitant
Charge nominale DBO5	632 Kg/j
Charge nominale DCO	1 264 Kg/j
Charge nominale MES	570 Kg/j
Débit nominal temps sec	1 157 m3/j
Débit nominal temps pluie	-
Filières EAU	File 1: Prétraitements, Décantation physique, Lit bactérien
Filières BOUE	File 1: Filtration à bande, Digestion anaérobie mésophile
Filières ODEUR	
Coordonnées du point de rejet (Lambert 93)	484 089, 6 550 920 - Coordonnées établies (précision du décamètre)
Milieu récepteur	Rivière - La Péruse

Chronologie des raccordements au réseau

Raccordements communaux

100% de Ruffec depuis 1964

Raccordements des établissements industriels

HOPITAL DE RUFFEC depuis 1995

REGIE AUTONOME DES ABATTOIRS DE RUFFEC depuis 1964

SA JEAN LEVESQUES ET CIE depuis 2007

SOCIETE RUELLOISE DES VIANDES depuis 2007

SOC NOUVELLE ROBINETTERIE INDUSTRIELLE depuis 1964

Observations SDDE

Système de collecte

Aucune observation

Station d'épuration

Aucune observation

Sous produits

Aucune observation

Données chiffrées

Attention, cette STEP a été mise hors service en March-2011

Les données présentées ci-dessous peuvent provenir des différentes STEP suivantes, liées au même système de collecte :

0516292V002 RUFFEC (Nouvelle communale)

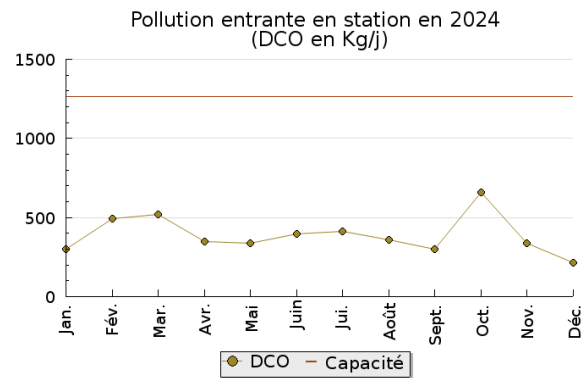
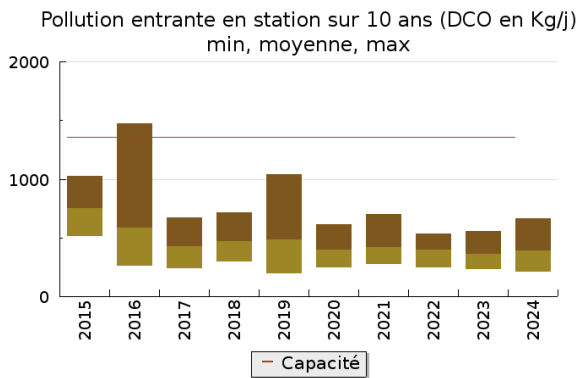
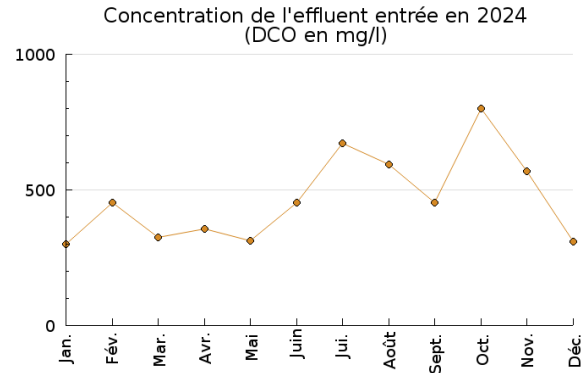
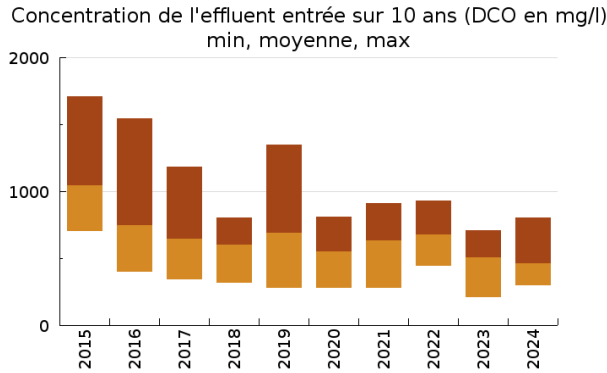
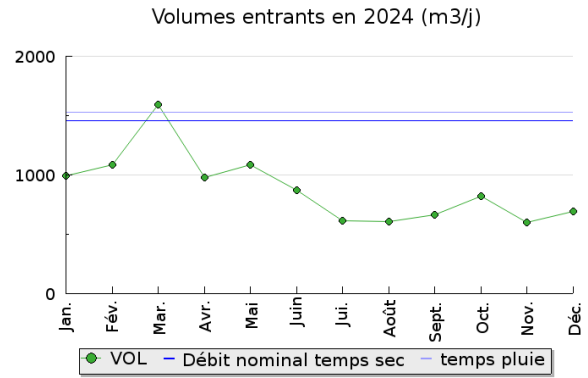
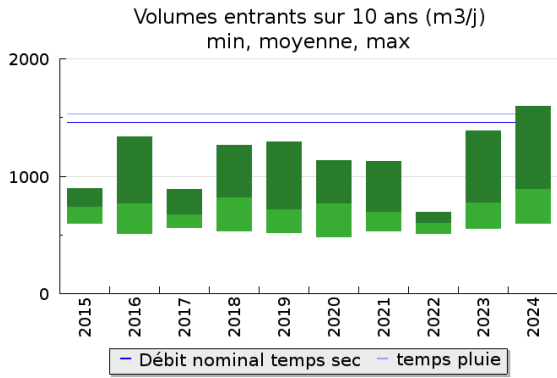
Tableau de synthèse

Paramètre	Pollution entrante			Rendement	Pollution sortante	
	Charge	Capacité	Concentration		Charge	Concentration
VOL	880 m3/j	58 %			870 m3/j	
DBO5	174 Kg/j	26 %	217 mg/l	98 %	3 Kg/j	3,5 mg/l
DCO	390 Kg/j	29 %	470 mg/l	96 %	17,1 Kg/j	19,9 mg/l
MES	171 Kg/j		204 mg/l	99 %	2,1 Kg/j	2,4 mg/l
NGL	48 Kg/j		55 mg/l	91 %	4,3 Kg/j	4,9 mg/l
NTK	48 Kg/j		55 mg/l	98 %	1,1 Kg/j	1,2 mg/l
PT	4 Kg/j		4,9 mg/l	95 %	0,2 Kg/j	0,3 mg/l

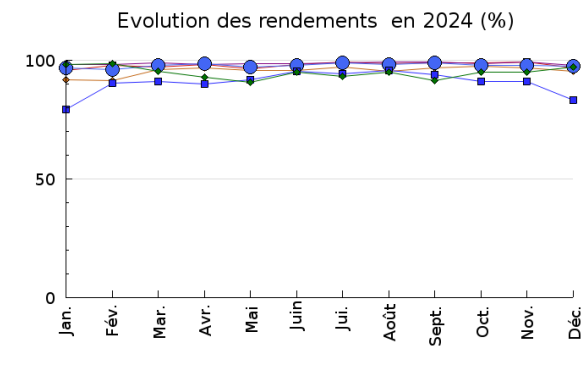
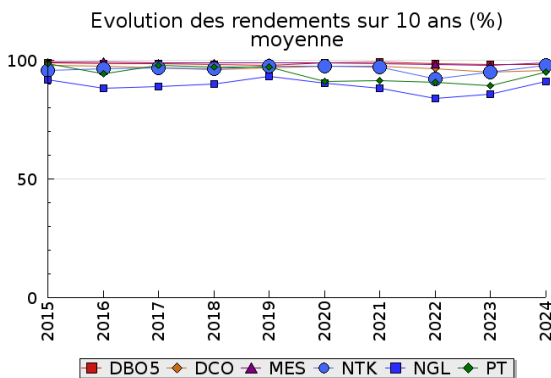
Indice de confiance

2015	2016	2017	2018	2019	2020	2021	2022	2023	2024
4/5	4/5	4/5	4/5	4/5	4/5	4/5	4/5	4/5	3/5

Pollution traitée

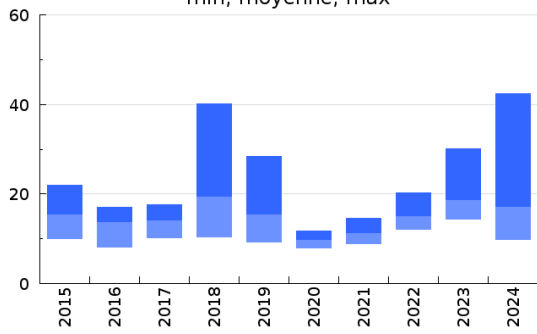


Pollution éliminée

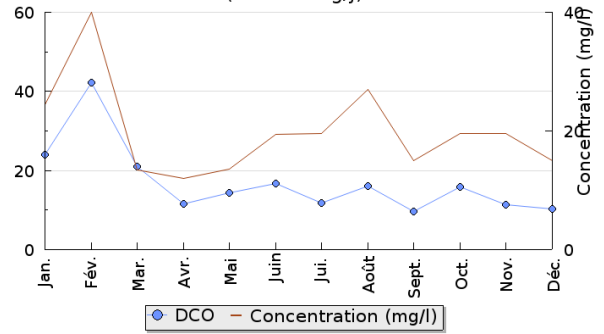


Pollution rejetée

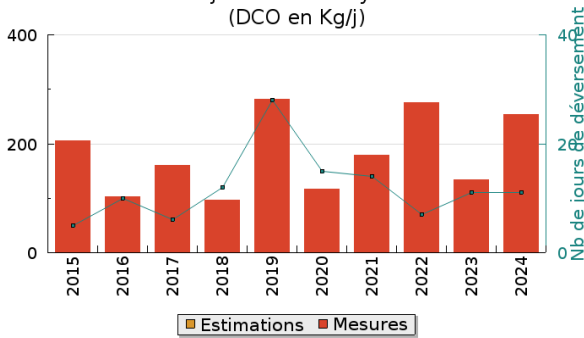
Pollution en sortie station sur 10 ans (DCO en Kg/j)
 min, moyenne, max



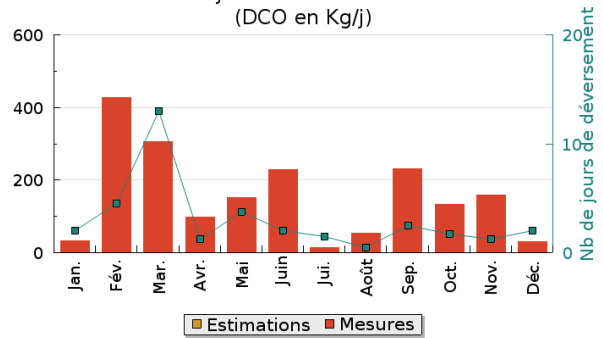
Pollution en sortie station en 2024 (DCO en Kg/j)



Rejets directs moyens (DCO en Kg/j)

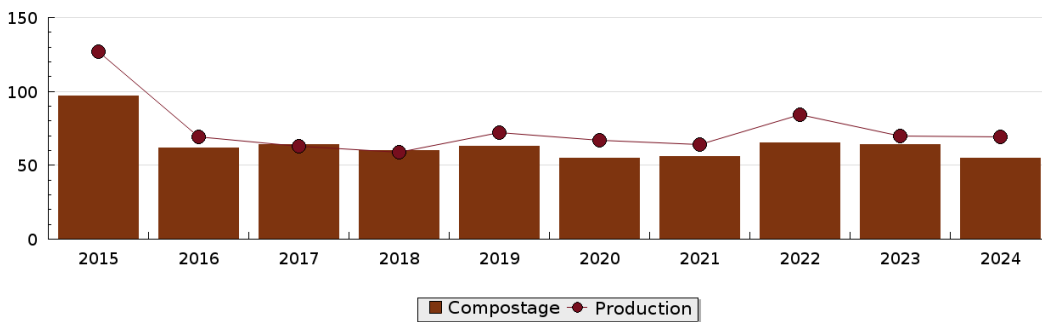


Rejets directs en 2024 (DCO en Kg/j)



Production et destination des boues

Destination des boues sur 10 ans (tonne de matière sèche)



Problèmes rencontrés en 2024

Problèmes liés...

... à la collecte des effluents	Non
...à l'atteinte des performances européennes	Non
...à l'autosurveillance	Non
...à l'exploitation des ouvrages	Non
...à la production des boues	Non
...à la vétusté	Non
...à la destination des sous-produits	Non

Accès aux données

Les données historiques sont disponibles en téléchargement depuis la thématique "Usages et pressions polluantes domestiques et urbaines" ou sous forme d'archive depuis le catalogue de données du SIE du Bassin Adour Garonne (<http://adour-garonne.eaufrance.fr>).

Accès à la fiche du Portail d'information sur l'assainissement collectif : <https://assainissement.developpement-durable.gouv.fr/pages/data/fiche-0516292V001>