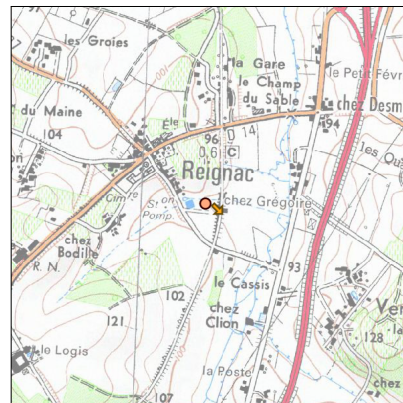
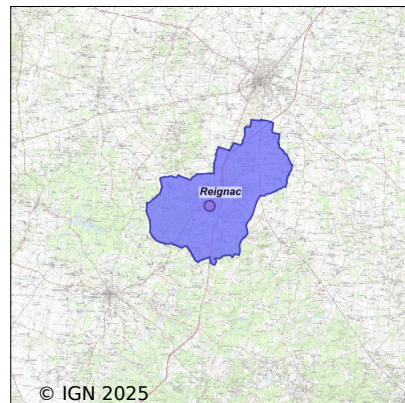


Système d'assainissement 2023

REIGNAC (N°1 CHEZ BODILLE)



Station : REIGNAC (N°1 CHEZ BODILLE)

| | |
|---|--|
| Code Sandre | 0516276V001 |
| Nom du maître d'ouvrage | COMMUNE DE REIGNAC |
| Nom de l'exploitant | - |
| Date de mise en service | octobre 1983 |
| Date de mise hors service | - |
| Niveau de traitement | Secondaire bio (Ntk) |
| Capacité | 50 équivalent-habitant |
| Charge nominale DBO5 | 3 Kg/j |
| Charge nominale DCO | - |
| Charge nominale MES | 4 Kg/j |
| Débit nominal temps sec | 8 m3/j |
| Débit nominal temps pluie | - |
| Filières EAU | File 1: Prétraitements, Lagunage naturel |
| Filières BOUE | |
| Filières ODEUR | |
| Coordonnées du point de rejet (Lambert 93) | 451 336, 6 485 194 - Coordonnées établies (précision du décamètre) |
| Milieu récepteur | Rivière - Le Trèfle |

Observations SDDE

Systeme de collecte

Réseau séparatif et totalement gravitaire. L'estimation du volume reçu par la station n'est pas possible.

Collecte de deux claires parasites.

Afin de quantifier et localiser les apports des eaux parasites, Charente Eaux a réalisé un suivi des volumes reçus par la station et des inspections télévisées et des tests à la fumée ont été réalisés en complément.

La collectivité n'a pas donné suite à ces investigations.

Station d'épuration

Tests :

Les tests réalisés sur l'eau prélevée en sortie montrent un traitement convenable pour ce type de filière.

Les performances épuratoires sont néanmoins limitées (une seule lagune de traitement) et les résultats analytiques en sortie fluctuent en fonction des saisons (rejet algal plus ou moins important).

Fonctionnement/exploitation :

Fonctionnement correct de la station.

Les berges du bassin sont très dégradées à certains endroits (présence de ragondins).

Absence de « Y » sur la canalisation de sortie. Son installation permettrait d'éviter le départ de flottants vers le milieu récepteur.

Préconisations :

- Réhabilitation de la partie de la berge endommagée par l'ajout de argile. Un enrochement peut être également envisagé ;
- Installation d'un coude ou d'un « Y » positionné vers le bas sur la canalisation de sortie à 2 mètres de la berge afin d'éviter le départ de flottants vers le milieu récepteur ;
- Les déchets et les graisses retenus par les cloisons siphonées à l'entrée du bassin sont à faire pomper au moins 1 fois par an par une entreprise spécialisée ;
- Une campagne de piégeage des ragondins sur le site est à prévoir afin de diminuer leur présence et d'éviter la dégradation des berges.

Suite à l'étude diagnostique achevée en 2022, la collectivité n'a pas donné suite pour des travaux de réhabilitation.

Sous produits

Filière de traitement de type lagunage (stockage des boues dans les bassins). Aucun curage des boues en 2023.

Une bathymétrie pour déterminer le taux de vase de la lagune est à prévoir (opération réalisée par Charente Eaux) afin de montrer la nécessité ou non d'un curage du bassin.

Les déchets de dégrillage sont évacués avec les ordures ménagères mais ne sont pas quantifiés.

Données chiffrées

Tableau de synthèse

| Paramètre | Pollution entrante | | | Rendement | Pollution sortante | |
|-----------|--------------------|----------|---------------|-----------|--------------------|---------------|
| | Charge | Capacité | Concentration | | Charge | Concentration |
| VOL | 4 m3/j | 50 % | | | 3,7 m3/j | |
| DBO5 | 1,5 Kg/j | 50 % | 380 mg/l | 97 % | 0,1 Kg/j | 13,5 mg/l |
| DCO | 2,9 Kg/j | | 740 mg/l | 72 % | 0,8 Kg/j | 219 mg/l |
| MES | 0,6 Kg/j | | 151 mg/l | 63 % | 0,2 Kg/j | 59 mg/l |
| NGL | 0,5 Kg/j | | 116 mg/l | 78 % | 0,1 Kg/j | 27 mg/l |
| NTK | 0,5 Kg/j | | 116 mg/l | 78 % | 0,1 Kg/j | 27 mg/l |
| PT | 0,1 Kg/j | | 12,6 mg/l | 58 % | 0 Kg/j | 5,6 mg/l |

Accès aux données

Les données historiques sont disponibles en téléchargement depuis la thématique "Usages et pressions polluantes domestiques et urbaines" ou sous forme d'archive depuis le catalogue de données du SIE du Bassin Adour Garonne (<http://adour-garonne.eaufrance.fr>).

Accès à la fiche du Portail d'information sur l'assainissement collectif : <https://assainissement.developpement-durable.gouv.fr/pages/data/fiche-0516276V001>