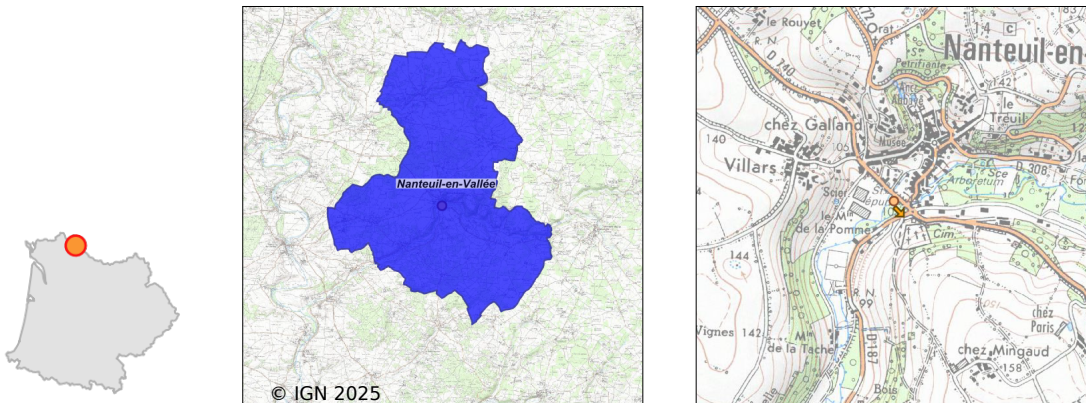


# Système d'assainissement 2023

## NANTEUIL EN VALLEE



### Station : NANTEUIL EN VALLEE

<b>Code Sandre</b>	<b>0516242V001</b>
<b>Nom du maître d'ouvrage</b>	COMMUNE DE NANTEUIL EN VALLEE
<b>Nom de l'exploitant</b>	-
<b>Date de mise en service</b>	juillet 1989
<b>Date de mise hors service</b>	mai 2016
<b>Niveau de traitement</b>	Primaire bio simple (Décanteur Digesteur)
<b>Capacité</b>	500 équivalent-habitant
<b>Charge nominale DBO5</b>	27 Kg/j
<b>Charge nominale DCO</b>	54 Kg/j
<b>Charge nominale MES</b>	35 Kg/j
<b>Débit nominal temps sec</b>	75 m3/j
<b>Débit nominal temps pluie</b>	-
<b>Filières EAU</b>	File 1: Décantation physique, Lit bactérien
<b>Filières BOUE</b>	File 1: Lits de séchage
<b>Filières ODEUR</b>	
<b>Coordonnées du point de rejet (Lambert 93)</b>	492 748, 6 547 903 - Coordonnées établies (précision du décimètre)
<b>Milieu récepteur</b>	Rivière - L'Argent-Or

## Chronologie des raccordements au réseau

### Raccordements communaux

100% de Nanteuil-en-Vallée depuis 1964

### Observations SDDE

#### Système de collecte

Aucune observation

#### Station d'épuration

Aucune observation

#### Sous produits

Aucune observation

### Données chiffrées

Attention, cette STEP a été mise hors service en May-2016

Les données présentées ci-dessous peuvent provenir des différentes STEP suivantes, liées au même système de collecte :

0516242V002      NANTEUIL EN VALLEE 2

### Tableau de synthèse

Paramètre	Pollution entrante			Rendement	Pollution sortante	
	Charge	Capacité	Concentration		Charge	Concentration
VOL	46 m3/j	61 %			34 m3/j	
DBO5	17 Kg/j	57 %	370 mg/l	100 %	0 Kg/j	1,1 mg/l
DCO	38 Kg/j	63 %	820 mg/l	95 %	1,7 Kg/j	50 mg/l
MES	15,2 Kg/j		330 mg/l	100 %	0,1 Kg/j	2,2 mg/l
NGL	3,3 Kg/j		71 mg/l	43 %	1,9 Kg/j	54 mg/l
NTK	3,3 Kg/j		71 mg/l	99 %	0 Kg/j	0,9 mg/l
PT	0,4 Kg/j		8,3 mg/l	31,6 %	0,3 Kg/j	7,6 mg/l

### Problèmes rencontrés en 2023

#### Problèmes liés...

... à la collecte des effluents	Non
...à l'atteinte des performances européennes	Non
...à l'autosurveillance	Non
...à l'exploitation des ouvrages	Non
...à la production des boues	Non
...à la vétusté	Non
...à la destination des sous-produits	Non

## Accès aux données

Les données historiques sont disponibles en téléchargement depuis la thématique "Usages et pressions polluantes domestiques et urbaines" ou sous forme d'archive depuis le catalogue de données du SIE du Bassin Adour Garonne (<http://adour-garonne.eaufrance.fr>).

Accès à la fiche du Portail d'information sur l'assainissement communal : <http://assainissement.developpementdurable.gouv.fr/station.php?code=0516242V001>