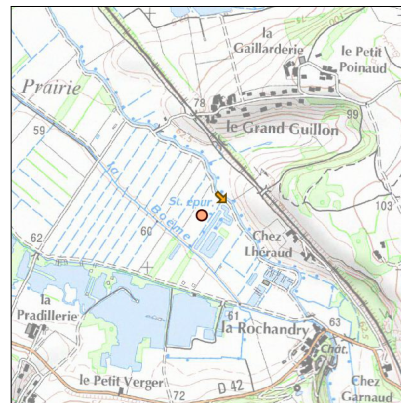
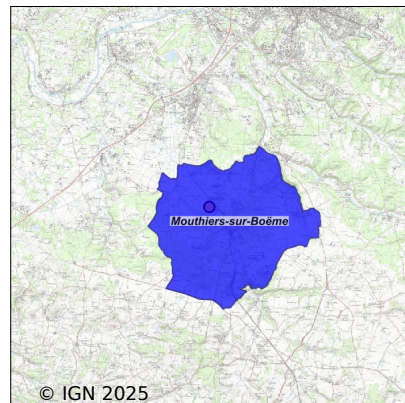


# Système d'assainissement 2023

## MOUTHIERS SUR BOEME (NOUVELLE COMMUNALE)



### Station : MOUTHIERS SUR BOEME (NOUVELLE

<b>Code Sandre</b>	<b>0516236V003</b>
<b>Nom du maître d'ouvrage</b>	GRAND ANGOULEME
<b>Nom de l'exploitant</b>	GRAND ANGOULEME
<b>Date de mise en service</b>	avril 2008
<b>Date de mise hors service</b>	-
<b>Niveau de traitement</b>	Secondaire bio (Ntk)
<b>Capacité</b>	1 600 équivalent-habitant
<b>Charge nominale DBO5</b>	96 Kg/j
<b>Charge nominale DCO</b>	192 Kg/j
<b>Charge nominale MES</b>	144 Kg/j
<b>Débit nominal temps sec</b>	240 m3/j
<b>Débit nominal temps pluie</b>	-
<b>Filières EAU</b>	File 1: Prétraitements, Filtres plantés
<b>Filières BOUE</b>	
<b>Filières ODEUR</b>	
<b>Coordonnées du point de rejet (Lambert 93)</b>	474 647, 6 500 300 - Coordonnées établies (précision du décimètre)
<b>Milieu récepteur</b>	Rivière - La Boème

# Chronologie des raccordements au réseau

## Raccordements communaux

100% de Mouthiers-sur-Boème depuis 2008

## Observations SDDE

### Système de collecte

Le réseau séparatif collecte des eaux claires.

L'absence de données journalières ne permet pas d'estimer les volumes de parasites.

Le débitmètre d'entrée n'a pas fonctionné en fin d'année, car l'armoire du poste a été remplacée mais le débitmètre n'a pas été rebranché sur le secteur ni sur la télé-surveillance.

### Station d'épuration

Les mesures réalisées montrent que les effluents sont bien épurés.

Le filtre à sable du deuxième étage a été curé car il avait des boues en surface liées avec un dysfonctionnement du premier étage. Cette opération a été réalisée en septembre afin de permettre une repousse des roseaux. Les rampes de répartition qui étaient abîmées devaient être remplacées. Ces travaux n'étaient pas terminés en fin d'année.

Le bilan de fin d'année réalisé pendant les hautes eaux met en avant une surcharge hydraulique mais aussi une surcharge organique ponctuelle. Malgré les fortes pluies automnales et les surcharges hydrauliques, les filtres ne montrent pas de signe de colmatage.

Le dégrilleur dysfonctionne, les barreaux de la grille empêchent le peigne de lever les déchets et le réseau se retrouve en charge. Il est recommandé de réparer le dégrilleur afin de bien retenir les macrodéchets.

### Sous produits

Les boues du premier étage sont toujours stockées à la surface. Les filtres peuvent encore cumuler des boues.

Les boues du second étage ont été évacuées en compostage.

La production de déchets de dégrillage n'a pas été fournie par l'exploitant.

## Données chiffrées

Les données présentées ci-dessous peuvent provenir des différentes STEP suivantes, liées au même système de collecte :

0516236V001 MOUTHIERS SUR BOEME (COMMUNALE)

### Tableau de synthèse

Paramètre	Pollution entrante			Rendement	Pollution sortante	
	Charge	Capacité	Concentration		Charge	Concentration
VOL	189 m <sup>3</sup> /j	79 %			177 m <sup>3</sup> /j	
DBO <sub>5</sub>	114 Kg/j	119 %	580 mg/l	100 %	0,3 Kg/j	2 mg/l
DCO	279 Kg/j	145 %	1 420 mg/l	98 %	6,1 Kg/j	35 mg/l
MES	209 Kg/j		1 050 mg/l	99 %	1,4 Kg/j	7,5 mg/l
NGL	19,9 Kg/j		105 mg/l	58 %	8,3 Kg/j	47 mg/l
NTK	19,9 Kg/j		105 mg/l	98 %	0,4 Kg/j	2,3 mg/l
PT	2,2 Kg/j		11 mg/l	31,4 %	1,5 Kg/j	8,8 mg/l

## Problèmes rencontrés en 2023

### Problèmes liés...

... à la collecte des effluents	Non
...à l'atteinte des performances européennes	Non
...à l'autosurveillance	Non
...à l'exploitation des ouvrages	Non
...à la production des boues	Non
...à la vétusté	Non
...à la destination des sous-produits	Non

### Accès aux données

Les données historiques sont disponibles en téléchargement depuis la thématique "Usages et pressions polluantes domestiques et urbaines" ou sous forme d'archive depuis le catalogue de données du SIE du Bassin Adour Garonne (<http://adour-garonne.eaufrance.fr>).

Accès à la fiche du Portail d'information sur l'assainissement collectif : <https://assainissement.developpement-durable.gouv.fr/pages/data/fiche-0516236V003>