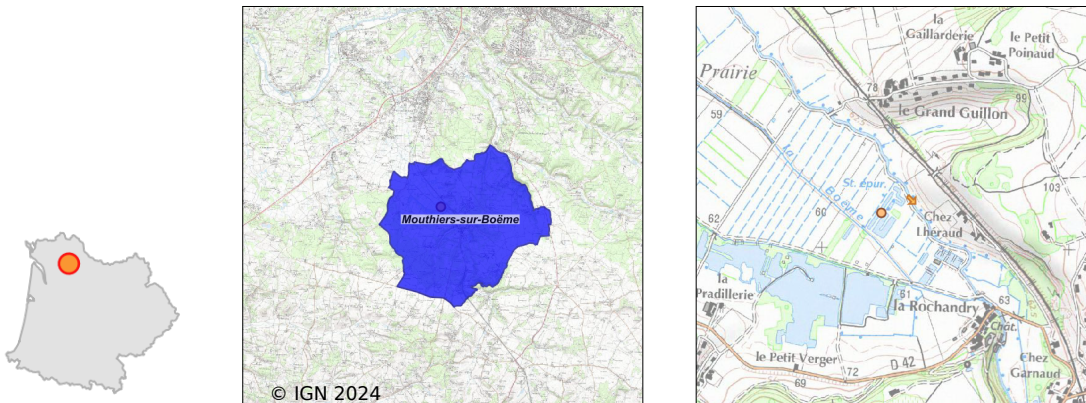


Système d'assainissement 2022

MOUTHIERS SUR BOEME (COMMUNALE)



Station : MOUTHIERS SUR BOEME (COMMUNALE)

Code Sandre	0516236V001
Nom du maître d'ouvrage	COMMUNE DE MOUTHIERS SUR BOEME
Nom de l'exploitant	AQUITAINE DE GESTION URBAINE ET RURALE
Date de mise en service	décembre 1981
Date de mise hors service	juillet 2008
Niveau de traitement	Secondaire bio (Ntk)
Capacité	1 000 équivalent-habitant
Charge nominale DBO5	60 Kg/j
Charge nominale DCO	120 Kg/j
Charge nominale MES	70 Kg/j
Débit nominal temps sec	150 m3/j
Débit nominal temps pluie	-
Filières EAU	File 1: Prétraitements, Lagunage naturel
Filières BOUE	
Filières ODEUR	
Coordonnées du point de rejet (Lambert 93)	474 674, 6 500 231 - Coordonnées établies (précision du décamètre)
Milieu récepteur	Rivière - La Boème

Chronologie des raccordements au réseau

Raccordements communaux

100% de Mouthiers-sur-Boème depuis 2008

Observations SDDE

Système de collecte

Aucune observation

Station d'épuration

Aucune observation

Sous produits

Aucune observation

Données chiffrées

Attention, cette STEP a été mise hors service en July-2008

Les données présentées ci-dessous peuvent provenir des différentes STEP suivantes, liées au même système de collecte :

0516236V003 MOUTHIERS SUR BOEME (NOUVELLE COMMUNALE)

Tableau de synthèse

Paramètre	Pollution entrante			Rendement	Pollution sortante	
	Charge	Capacité	Concentration		Charge	Concentration
VOL	100 m3/j	42 %			77 m3/j	
DBO5	37 Kg/j	38 %	370 mg/l	100 %	0,2 Kg/j	2 mg/l
DCO	89 Kg/j	46 %	890 mg/l	96 %	3,6 Kg/j	48 mg/l
MES	35 Kg/j		350 mg/l	99 %	0,5 Kg/j	6 mg/l
NGL	12 Kg/j		120 mg/l	64 %	4,3 Kg/j	57 mg/l
NTK	12 Kg/j		120 mg/l	97 %	0,3 Kg/j	4,6 mg/l
PT	1,3 Kg/j		13 mg/l	48 %	0,7 Kg/j	8,9 mg/l

Problèmes rencontrés en 2022

Problèmes liés...

... à la collecte des effluents	Non
...à l'atteinte des performances européennes	Non
...à l'autosurveillance	Non
...à l'exploitation des ouvrages	Non
...à la production des boues	Non
...à la vétusté	Non
...à la destination des sous-produits	Non

Accès aux données

Les données historiques sont disponibles en téléchargement depuis la thématique "Usages et pressions polluantes domestiques et urbaines" ou sous forme d'archive depuis le catalogue de données du SIE du Bassin Adour Garonne (<http://adour-garonne.eaufrance.fr>).

Accès à la fiche du Portail d'information sur l'assainissement communal : <http://assainissement.developpementdurable.gouv.fr/station.php?code=0516236V001>