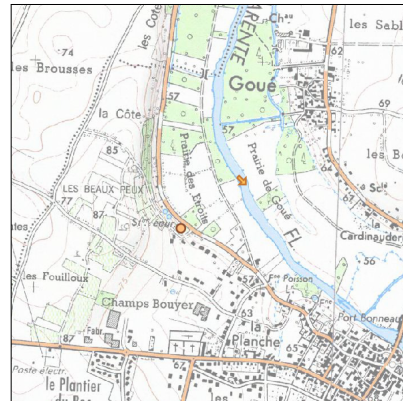
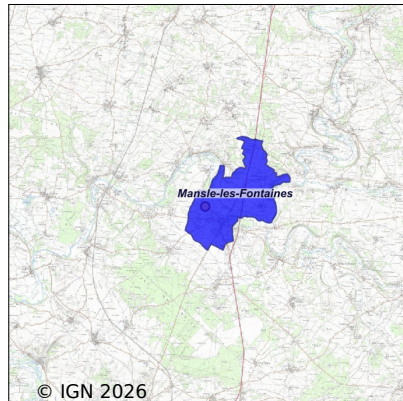


Système d'assainissement 2024

MANSLE (COMMUNALE)



Station : MANSLE (COMMUNALE)

Code Sandre	0516206V001
Nom du maître d'ouvrage	COMMUNE DE MANSLE
Nom de l'exploitant	S.A.U.R. FRANCE
Date de mise en service	juin 1977
Date de mise hors service	décembre 2008
Niveau de traitement	Secondaire bio (Ntk)
Capacité	2 000 équivalent-habitant
Charge nominale DBO5	120 Kg/j
Charge nominale DCO	240 Kg/j
Charge nominale MES	140 Kg/j
Débit nominal temps sec	300 m ³ /j
Débit nominal temps pluie	-
Filières EAU	File 1: Prétraitements, Boues activées faible charge, aération p
Filières BOUE	File 1: Lits de séchage
Filières ODEUR	
Coordonnées du point de rejet (Lambert 93)	480 369, 6 535 274 - Coordonnées établies (précision du décimètre)
Milieu récepteur	Rivière - La Charente

Chronologie des raccordements au réseau

Raccordements communaux

100% de Mansle-les-Fontaines depuis 1964

Raccordements des établissements industriels

ETABLISSEMENT PINTAUD depuis 2011

MOTEURS LEROY-SOMER - ST GROUX depuis 1964

VOLAILLES MANSLOISES depuis 2006

Observations SDDE

Système de collecte

Aucune observation

Station d'épuration

Aucune observation

Sous produits

Aucune observation

Données chiffrées

Attention, cette STEP a été mise hors service en December-2009

Les données présentées ci-dessous peuvent provenir des différentes STEP suivantes, liées au même système de collecte :

0516206V002 MANSLE (NOUVELLE COMMUNALE)

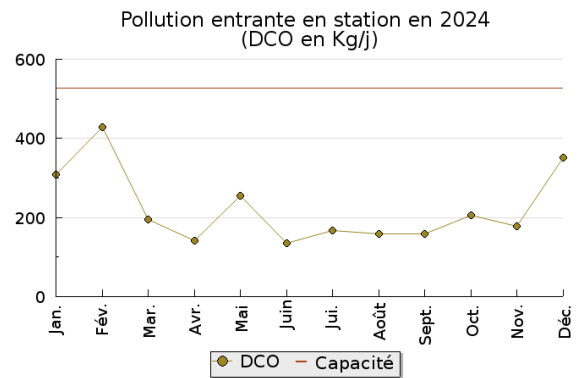
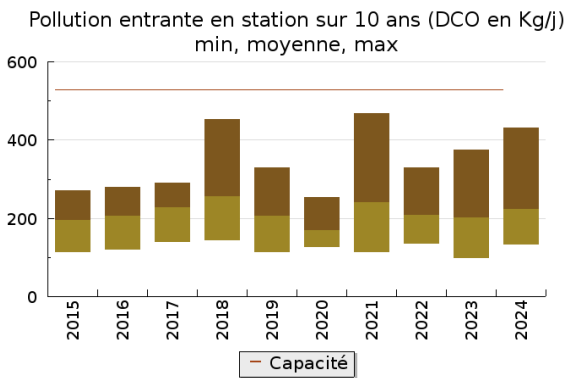
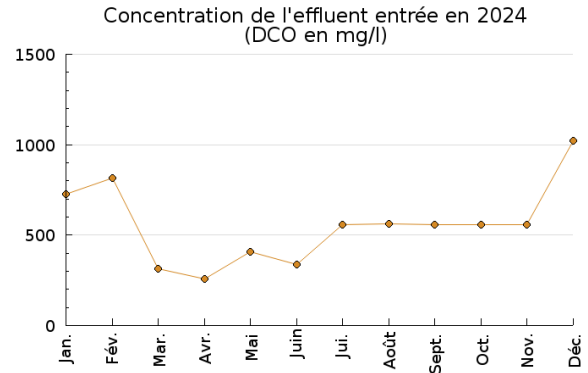
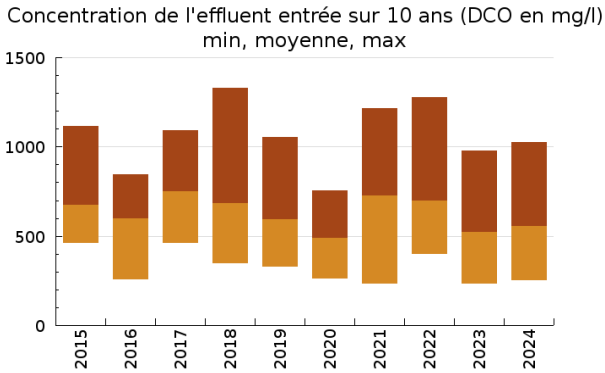
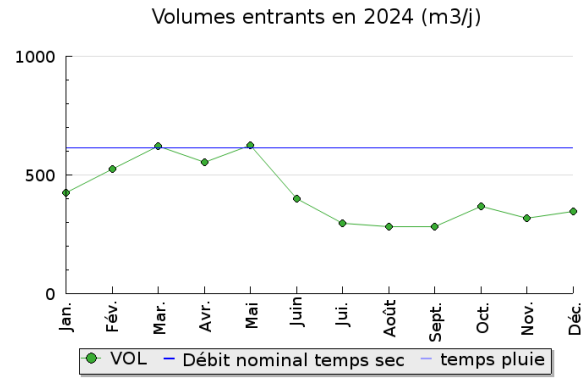
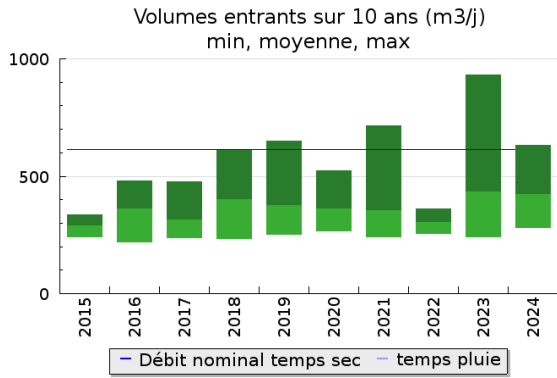
Tableau de synthèse

Paramètre	Pollution entrante			Rendement	Pollution sortante	
	Charge	Capacité	Concentration		Charge	Concentration
VOL	420 m3/j	68 %			430 m3/j	
DBO5	98 Kg/j	37 %	247 mg/l	99 %	1,3 Kg/j	3 mg/l
DCO	224 Kg/j	42 %	560 mg/l	97 %	7,1 Kg/j	16,8 mg/l
MES	127 Kg/j		330 mg/l	99 %	1,1 Kg/j	2,5 mg/l
NGL	25 Kg/j		61 mg/l	94 %	1,5 Kg/j	3,4 mg/l
NTK	24,9 Kg/j		61 mg/l	95 %	1,2 Kg/j	2,6 mg/l
PT	2,7 Kg/j		6,7 mg/l	89 %	0,3 Kg/j	0,7 mg/l

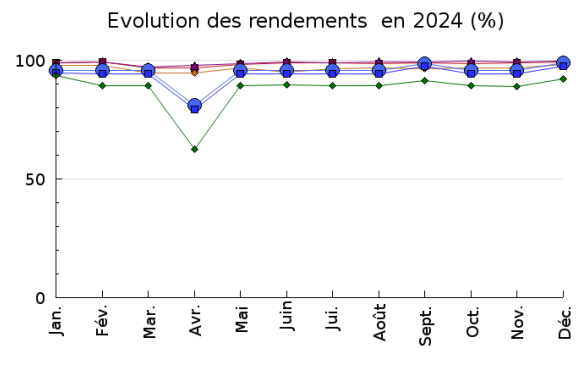
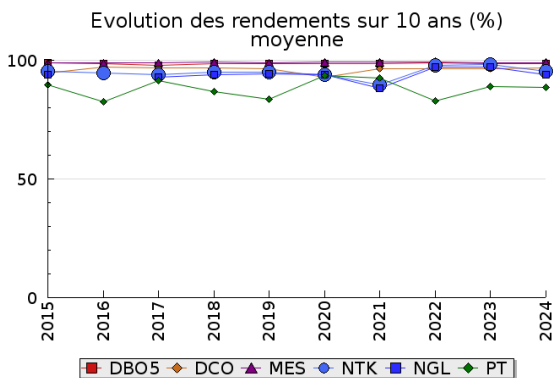
Indice de confiance

2015	2016	2017	2018	2019	2020	2021	2022	2023	2024
3/5	3/5	3/5	3/5	3/5	3/5	3/5	3/5	3/5	3/5

Pollution traitée

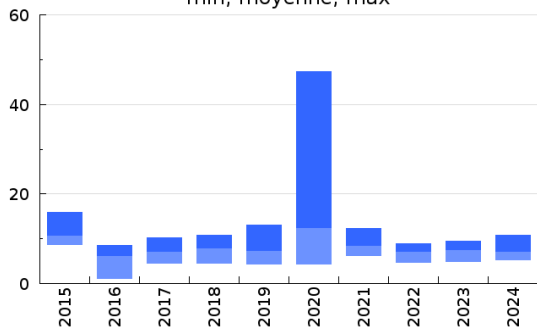


Pollution éliminée

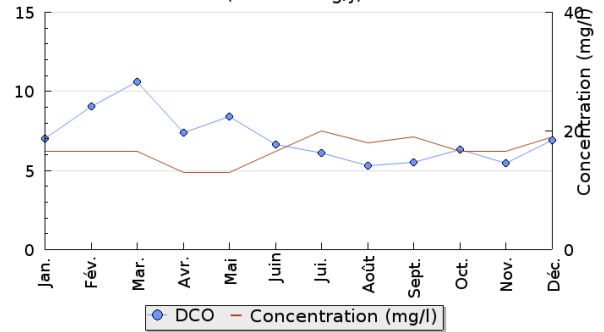


Pollution rejetée

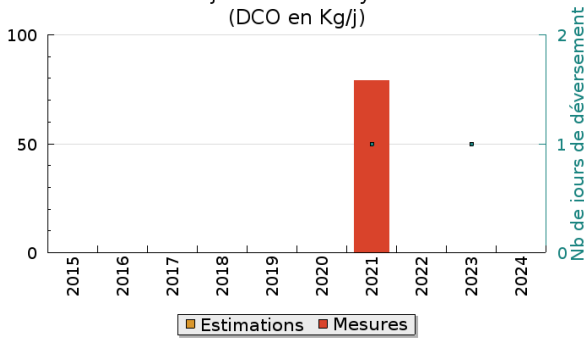
Pollution en sortie station sur 10 ans (DCO en Kg/j)
 min, moyenne, max



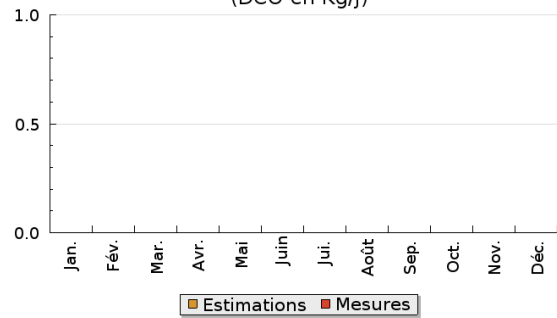
Pollution en sortie station en 2024 (DCO en Kg/j)



Rejets directs moyens (DCO en Kg/j)

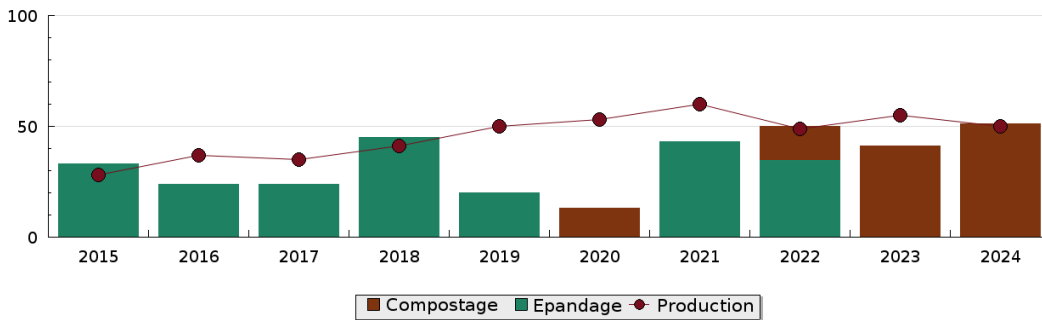


Rejets directs en 2024 (DCO en Kg/j)



Production et destination des boues

Destination des boues sur 10 ans (tonne de matière sèche)



Problèmes rencontrés en 2024

Problèmes liés...

... à la collecte des effluents	Non
...à l'atteinte des performances européennes	Non
...à l'autosurveillance	Non
...à l'exploitation des ouvrages	Non
...à la production des boues	Non
...à la vétusté	Non
...à la destination des sous-produits	Non

Accès aux données

Les données historiques sont disponibles en téléchargement depuis la thématique "Usages et pressions polluantes domestiques et urbaines" ou sous forme d'archive depuis le catalogue de données du SIE du Bassin Adour Garonne (<http://adour-garonne.eaufrance.fr>).

Accès à la fiche du Portail d'information sur l'assainissement collectif : <https://assainissement.developpement-durable.gouv.fr/pages/data/fiche-0516206V001>