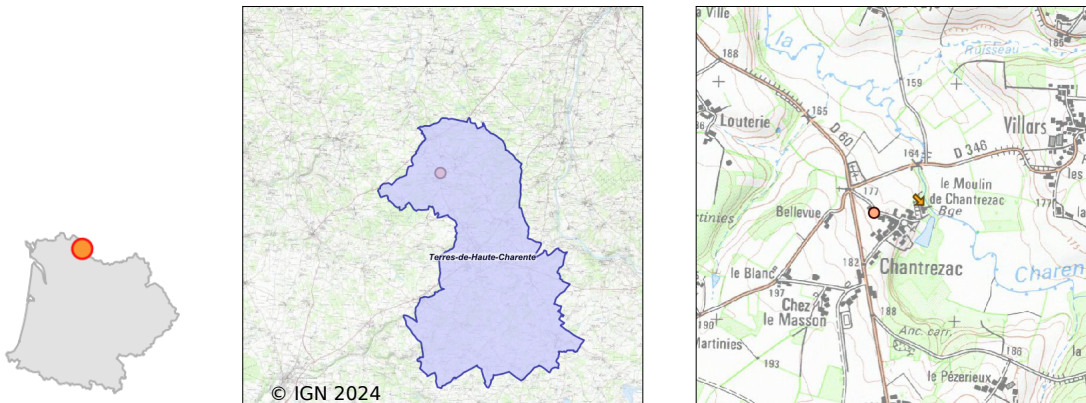


Système d'assainissement 2022

TERRES DE HAUTE CHARENTE (CHANTREZAC)

Réseau de type Séparatif



Station : TERRES DE HAUTE CHARENTE (CHANTREZAC)

Code Sandre	0516192V003
Nom du maître d'ouvrage	COMMUNE DE TERRES-DE-HAUTE-CHARENTE
Nom de l'exploitant	-
Date de mise en service	avril 2019
Date de mise hors service	-
Niveau de traitement	Secondaire bio (Ntk)
Capacité	40 équivalent-habitant
Charge nominale DBO5	2,4 Kg/j
Charge nominale DCO	4,8 Kg/j
Charge nominale MES	3,6 Kg/j
Débit nominal temps sec	6 m3/j
Débit nominal temps pluie	-
Filières EAU	File 1: Prétraitements, Filtres plantés
Filières BOUE	
Filières ODEUR	
Coordonnées du point de rejet (Lambert 93)	510 385, 6 539 213 - Coordonnées établies (précision du décamètre)
Milieu récepteur	Rivière - La Charente

Observations SDDE

Systeme de collecte

Reseau neuf, mis en service en avril 2019.

L'estimation du volume en fonction du temps de fonctionnement des pompes d'alimentation du premier etage montre une augmentation du volume lors des mois les plus pluvieux.

Cette augmentation peut etre due a des raccordements de gouttieres. Une verification est a prevoir.

Station d'epuration

Resultats analytiques :

Lors des deux visites tests effectuees en 2022 (07/06 et 04/10), les resultats des tests en sortie de la station montraient une bonne qualite des eaux traitees.

Charge hydraulique en entree de station :

La Charge hydraulique moyenne en 2022 est d'environ 33% de la capacite hydraulique nominale de la station.

Fonctionnement et exploitation de la station :

Le fonctionnement de la station etait convenable en 2022.

L'alternance des filtres est realisee par l'automate du Sofrel.

L'alternance de l'alimentation des casiers du premier etage est effectuee tous les 3 jours, soit deux fois par semaine.

L'alternance de l'alimentation des casiers du deuxieme etage est effectuee tous les 7 jours.

La sonde piezometre du poste d'alimentation du 1er etage fonctionne correctement.

Le developpement des roseaux est convenable sur les deux etages de filtration.

Des roseaux se developpent le long des bordures, a l'exterieur des casiers du premier etage de filtration.

Le site et les ouvrages sont correctement entretenus.

Preconisations de Charente Eaux :

Adventices :

Arracher, puis evacuer des leur apparition les adventices qui ont tendance a se developper aux extremités des casiers de filtration.

Sous produits

Accumulation des boues a la surface du 1er etage.

Aucun curage n'a ete effectue en 2022.

Données chiffrées

Tableau de synthèse

Paramètre	Pollution entrante			Rendement	Pollution sortante	
	Charge	Capacité	Concentration		Charge	Concentration
VOL	3 m3/j	50 %			3 m3/j	
DBO5	0,1 Kg/j	4 %	30 mg/l	89 %	0 Kg/j	3,3 mg/l
DCO	0,2 Kg/j	5 %	73 mg/l	91 %	0 Kg/j	6,7 mg/l
MES	0,1 Kg/j		30 mg/l	89 %	0 Kg/j	3,3 mg/l
NGL	0,2 Kg/j		80 mg/l	0 %	0,2 Kg/j	80 mg/l
NTK	0,1 Kg/j		26,7 mg/l	62 %	0 Kg/j	10 mg/l
PT	0 Kg/j		6,7 mg/l	50 %	0 Kg/j	3,3 mg/l

Accès aux données

Les données historiques sont disponibles en téléchargement depuis la thématique "Usages et pressions polluantes domestiques et urbaines" ou sous forme d'archive depuis le catalogue de données du SIE du Bassin Adour Garonne (<http://adour-garonne.eaufrance.fr>).

Accès à la fiche du Portail d'information sur l'assainissement communal : <http://assainissement.developpementdurable.gouv.fr/station.php?code=0516192V003>