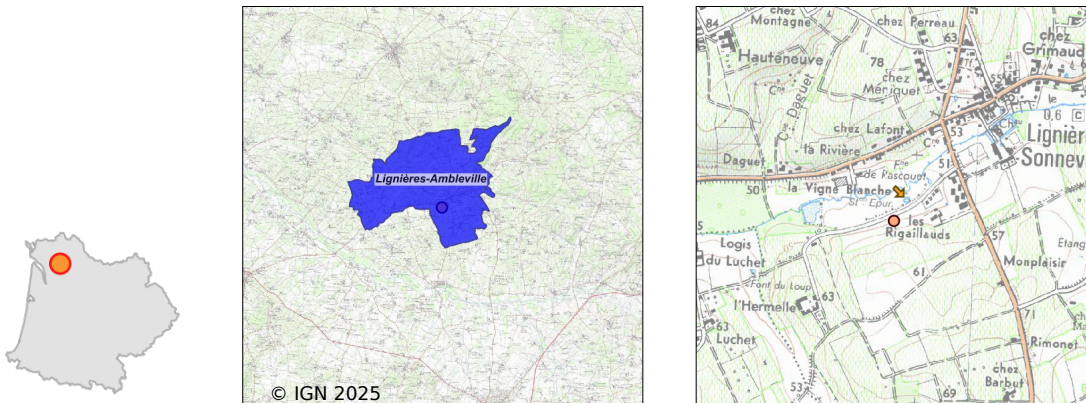


Système d'assainissement 2023

LIGNIERES SONNEVILLE 2



Station : LIGNIERES SONNEVILLE 2

Code Sandre	0516186V002
Nom du maître d'ouvrage	GRAND COGNAC
Nom de l'exploitant	S.A.U.R. FRANCE
Date de mise en service	juillet 2015
Date de mise hors service	-
Niveau de traitement	Secondaire bio (Ntk)
Capacité	300 équivalent-habitant
Charge nominale DBO5	18 Kg/j
Charge nominale DCO	36 Kg/j
Charge nominale MES	27 Kg/j
Débit nominal temps sec	45 m3/j
Débit nominal temps pluie	-
Filières EAU	File 1: Filtres plantés, Zone intermédiaire avant rejet
Filières BOUE	
Filières ODEUR	
Coordonnées du point de rejet (Lambert 93)	451 362, 6 500 019 - Coordonnées établies (précision du décamètre)
Milieu récepteur	Rivière - Le Collinaud

Chronologie des raccordements au reseau

Raccordements communaux

100% de Lignieres-Ambleville depuis 1964

Observations SDDE

Systeme de collecte

Le reseau separatif collecte des eaux parasites. Les fortes pluies et la nappe haute hivernale entrainent une importante surcharge hydraulique.

La realisation de test a la fumee et de passage de camera dans les canalisations permettrait de localiser l'entree deau claire et deffectuer des travaux.

Station d'epuration

Les mesures realisees en 2024 montrent que la station fonctionne correctement.

La pollution traitee represente 36% de la capacite de l'installation.

La charge moyenne se situe a 50% de la capacite.

La charge hydraulique est variable a cause des eaux parasites. Le volume deaux usees strict correspond a 30% de la capacite hydraulique nominale.

Le premier etage est toujours envahi par des adventices. Il a ete conseille de laisser en fonction le premier bac du premier etage cet hiver 2023-24 afin de saturer le filtre.

Au printemps un noyage devra etre effectue afin d'accentuer le stress sur les plantes.

L'ensemble des equipements fonctionnent correctement.

Les ragondins sont presents sur la zone d'infiltration, il est conseille de les pieger toute l'annee.

Sous produits

Les boues sont stockees sur le premier etage.

Aucun curage n'a ete realise.

Il n'y a pas de dechets de degrillage.

Données chiffrées

Les données présentées ci-dessous peuvent provenir des différentes STEP suivantes, liées au même système de collecte :

0516186V001 LIGNIERES SONNEVILLE

Tableau de synthèse

Paramètre	Pollution entrante			Rendement	Pollution sortante	
	Charge	Capacité	Concentration		Charge	Concentration
VOL	61 m3/j	137 %			61 m3/j	
DBO5	19,7 Kg/j	109 %	320 mg/l	99 %	0,2 Kg/j	3 mg/l
DCO	57 Kg/j	159 %	930 mg/l	95 %	2,9 Kg/j	48 mg/l
MES	28,3 Kg/j		460 mg/l	94 %	1,8 Kg/j	30 mg/l
NGL	6,1 Kg/j		99 mg/l	16,4 %	5,1 Kg/j	84 mg/l
NTK	6,1 Kg/j		99 mg/l	98 %	0,1 Kg/j	2,2 mg/l
PT	0,6 Kg/j		10,2 mg/l	-41,5 %	0,9 Kg/j	14,6 mg/l

Problèmes rencontrés en 2023

Problèmes liés...

... à la collecte des effluents	Non
...à l'atteinte des performances européennes	Non
...à l'autosurveillance	Non
...à l'exploitation des ouvrages	Non
...à la production des boues	Non
...à la vétusté	Non
...à la destination des sous-produits	Non

Accès aux données

Les données historiques sont disponibles en téléchargement depuis la thématique "Usages et pressions polluantes domestiques et urbaines" ou sous forme d'archive depuis le catalogue de données du SIE du Bassin Adour Garonne (<http://adour-garonne.eaufrance.fr>).

Accès à la fiche du Portail d'information sur l'assainissement communal : <http://assainissement.developpementdurable.gouv.fr/station.php?code=0516186V002>