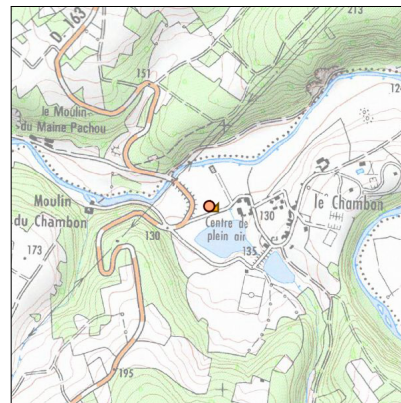
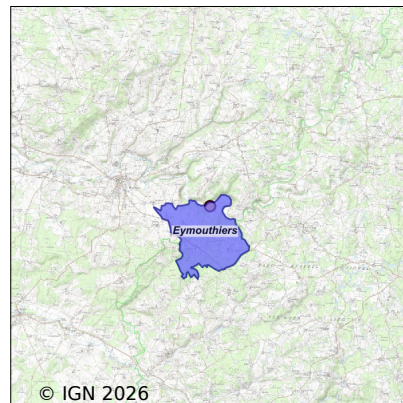


Système d'assainissement 2024

EYMOUTHIERS (le Chambon)



Station : EYMOUTHIERS (le Chambon)

Code Sandre	0516135V002
Nom du maître d'ouvrage	DEPARTEMENT DE LA CHARENTE
Nom de l'exploitant	-
Date de mise en service	janvier 2004
Date de mise hors service	-
Niveau de traitement	Secondaire bio (Ntk)
Capacité	250 équivalent-habitant
Charge nominale DBO5	15 Kg/j
Charge nominale DCO	30 Kg/j
Charge nominale MES	18 Kg/j
Débit nominal temps sec	38 m3/j
Débit nominal temps pluie	-
Filières EAU	File 1: Filtres plantés
Filières BOUE	
Filières ODEUR	
Coordonnées du point de rejet (Lambert 93)	509 423, 6 509 488 - Coordonnées établies (précision du décamètre)
Milieu récepteur	Infiltration

Chronologie des raccordements au réseau

Raccordements communaux

55% de Eymouthiers depuis 2008

Observations SDDE

Système de collecte

Le réseau est de type séparatif.

Il est court et totalement gravitaire et ne dessert que le centre de plein air du Chambon.

Aucuns travaux nont été portés à la connaissance de Charente Eaux en 2024.

Station d'épuration

Le fonctionnement global de la station est convenable.

Les deux postes dinjection fonctionnent. Cependant, depuis le second semestre 2023, la sonde piézométrique de gestion des pompages du poste intermédiaire est hors service. Elle a été remontée et le poste est géré par les poires de niveau de secours.

En fin année, létat général du 1er étage de filtration était moyen avec 90% des roseaux couchés à cause de lenvahissement du liseron et des orties sur environ 75% du massif. Les roseaux du second étage étaient en partie couchés mais dans une moindre mesure.

Les charges arrivant à la station sont très variables au cours de lannée en fonction du taux de fréquentation du centre de plein air. La station fonctionne globalement en sous charge.

Aucun bilan de fonctionnement na été réalisé en 2024 (1 bilan réalisé tous les 2 ans).

Durant les visites tests réalisées en 2024, la qualité de leau traitée et le fonctionnement de la station étaient convenables.

Lentretien et lexploitation de la station sont corrects.

Conseillé :

- Faire réparer le mode de gestion des pompages du poste intermédiaire par sonde piézométrique (remplacement de la sonde si nécessaire).
- Equiper le Sofrel S4W de télésurveillance des postes de la station avec une carte GSM pour quils soient télésurveillés.
- Remplacer la vanne de sélection du casier 1 du second étage qui présente une fuite
- Prévoir un enoyage du 1er étage de filtration à partir de mars 2025 et pendant 6 à 8 semaines (prévenir le SAE au préalable).
- Alternner lalimentation des casiers des deux étages de filtration 2 fois par semaine.
- Noter les index des pompes des postes sur le cahier dexploitation au moins une fois par semaine.

IMPACT MILIEU RECEPTEUR

Les eaux traitées sécoulent dans la noue dinfiltration et sy infiltrent en totalité.

Sous produits

Les boues sont stockées dans les casiers du 1er étage de filtration.

Aucun curage de boues na été effectué depuis la mise en service de la station et il nest pas nécessaire den prévoir en 2025.

Données chiffrées

Les données présentées ci-dessous peuvent provenir des différentes STEP suivantes, liées au même système de collecte :

0516135V001 EYMOUTHIER (LE CHAMBON)

Tableau de synthèse

Paramètre	Pollution entrante			Rendement	Pollution sortante	
	Charge	Capacité	Concentration		Charge	Concentration
VOL	16,8 m3/j	44 %			14,7 m3/j	
DBO5	4,7 Kg/j	31 %	280 mg/l	100 %	0 Kg/j	1 mg/l
DCO	10 Kg/j	33 %	590 mg/l	92 %	0,8 Kg/j	56 mg/l
MES	3,7 Kg/j		220 mg/l	99 %	0,1 Kg/j	3,4 mg/l
NGL	2,1 Kg/j		123 mg/l	49 %	1,1 Kg/j	72 mg/l
NTK	2,1 Kg/j		123 mg/l	99 %	0 Kg/j	1,4 mg/l
PT	0,2 Kg/j		14,3 mg/l	71 %	0,1 Kg/j	4,8 mg/l

Problèmes rencontrés en 2024

Problèmes liés...

... à la collecte des effluents	Non
...à l'atteinte des performances européennes	Non
...à l'autosurveillance	Non
...à l'exploitation des ouvrages	Non
...à la production des boues	Non
...à la vétusté	Non
...à la destination des sous-produits	Non

Accès aux données

Les données historiques sont disponibles en téléchargement depuis la thématique "Usages et pressions polluantes domestiques et urbaines" ou sous forme d'archive depuis le catalogue de données du SIE du Bassin Adour Garonne (<http://adour-garonne.eaufrance.fr>).

Accès à la fiche du Portail d'information sur l'assainissement collectif : <https://assainissement.developpement-durable.gouv.fr/pages/data/fiche-0516135V002>