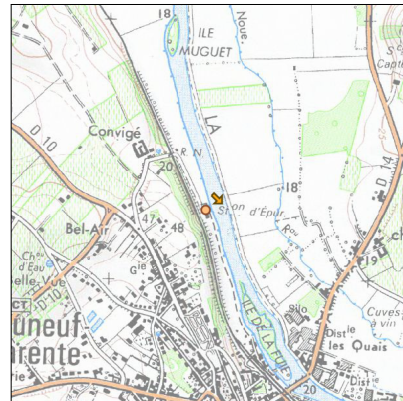
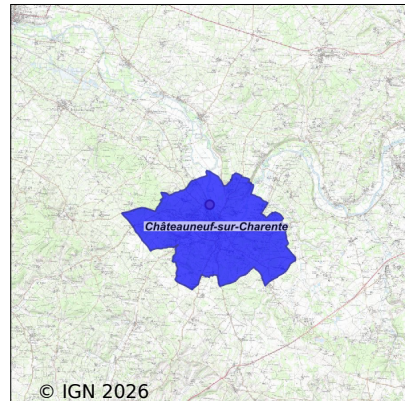


Système d'assainissement 2024

CHATEAUNEUF SUR CHARENTE (COMMUNALE)



Station : CHATEAUNEUF SUR CHARENTE (COMMUNALE)

Code Sandre	0516090V004
Nom du maître d'ouvrage	GRAND COGNAC
Nom de l'exploitant	SOCIETE D'AMENAGEMENT URBAIN ET RURAL
Date de mise en service	janvier 1978
Date de mise hors service	mars 2013
Niveau de traitement	Secondaire bio (Ntk)
Capacité	3 000 équivalent-habitant
Charge nominale DBO5	180 Kg/j
Charge nominale DCO	360 Kg/j
Charge nominale MES	270 Kg/j
Débit nominal temps sec	600 m ³ /j
Débit nominal temps pluie	-
Filières EAU	File 1: Prétraitements, Boues activées faible charge, aération p
Filières BOUE	File 1: Table d'égouttage, Filtration à bande
Filières ODEUR	
Coordonnées du point de rejet (Lambert 93)	461 862, 6 505 463 - Coordonnées établies (précision du décamètre)
Milieu récepteur	Rivière - La Charente

Chronologie des raccordements au réseau

Raccordements communaux

100% de Châteauneuf-sur-Charente depuis 1964

Raccordements des établissements industriels

HOPITAL RURAL DE CHATEAUNEUF depuis 1995

LABORATOIRE AJC PHARMA depuis 1964

Observations SDDE

Système de collecte

Aucune observation

Station d'épuration

Aucune observation

Sous produits

Aucune observation

Données chiffrées

Attention, cette STEP a été mise hors service en March-2013

Les données présentées ci-dessous peuvent provenir des différentes STEP suivantes, liées au même système de collecte :

0516090V005 CHATEAUNEUF SUR CHARENTE (communale)

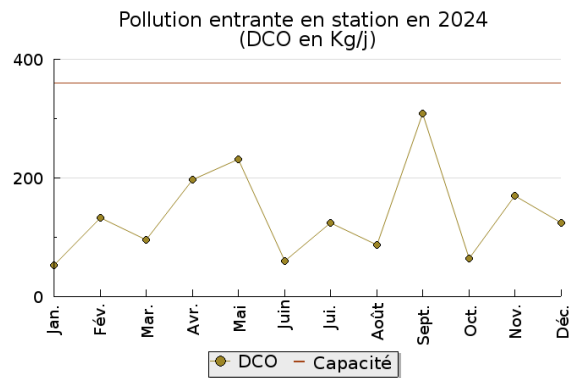
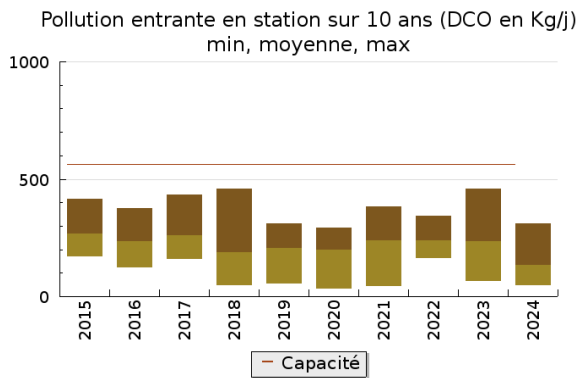
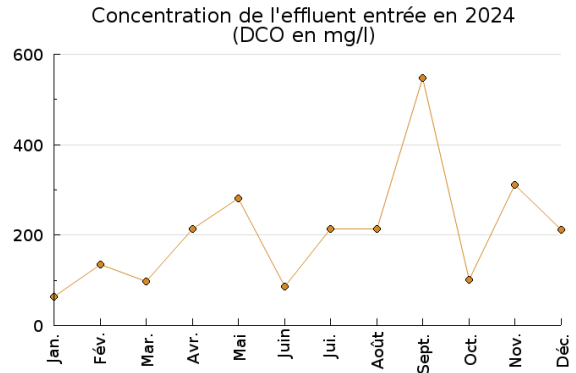
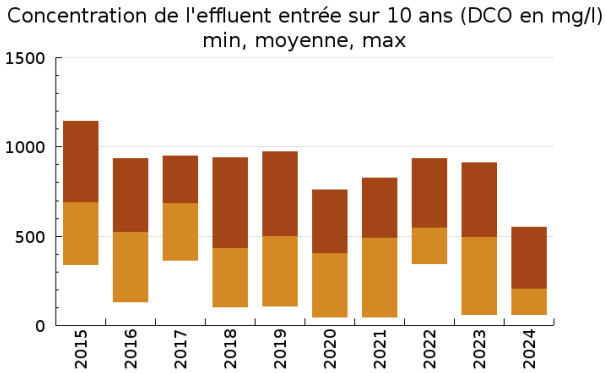
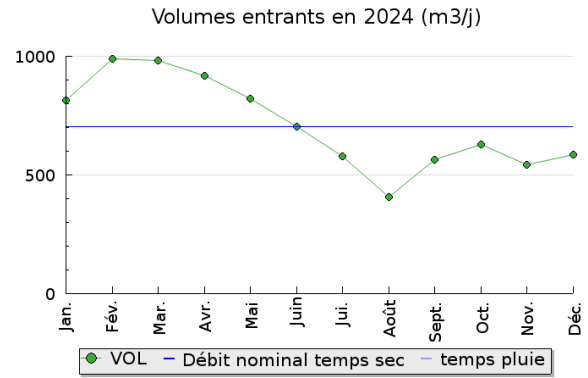
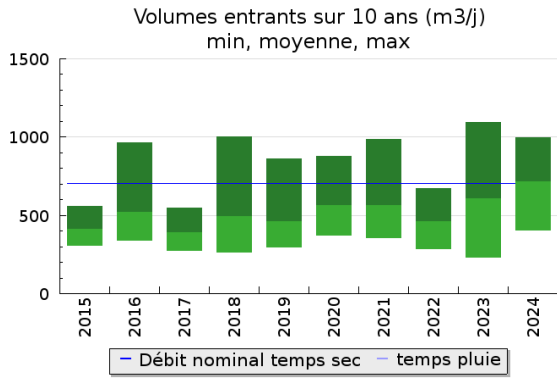
Tableau de synthèse

Paramètre	Pollution entrante			Rendement	Pollution sortante	
	Charge	Capacité	Concentration		Charge	Concentration
VOL	710 m3/j	101 %			740 m3/j	
DBO5	52 Kg/j	18 %	81 mg/l	95 %	2,5 Kg/j	3,5 mg/l
DCO	137 Kg/j	24 %	207 mg/l	91 %	11,9 Kg/j	16,5 mg/l
MES	80 Kg/j		120 mg/l	98 %	1,9 Kg/j	2,5 mg/l
NGL	23,6 Kg/j		34 mg/l	88 %	2,9 Kg/j	4 mg/l
NTK	22,9 Kg/j		33 mg/l	96 %	0,9 Kg/j	1,3 mg/l
PT	2,6 Kg/j		3,7 mg/l	60 %	1 Kg/j	1,4 mg/l

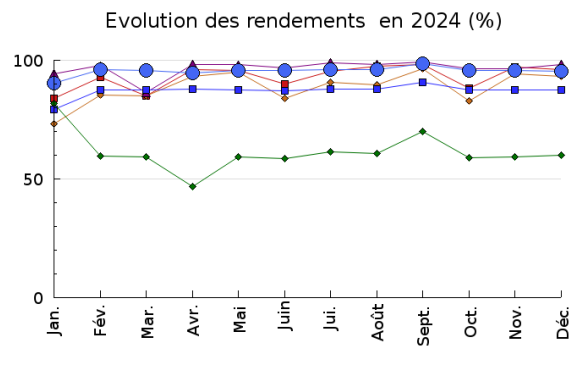
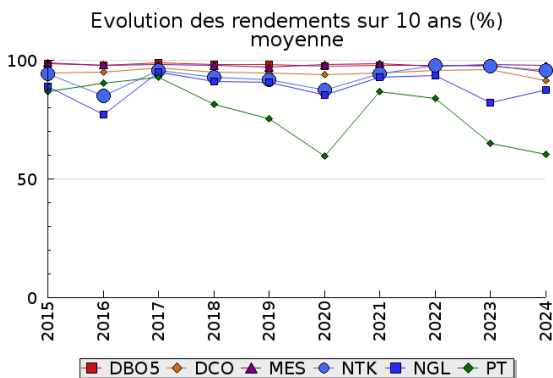
Indice de confiance

2015	2016	2017	2018	2019	2020	2021	2022	2023	2024
3/5	3/5	3/5	3/5	3/5	3/5	3/5	3/5	3/5	3/5

Pollution traitée

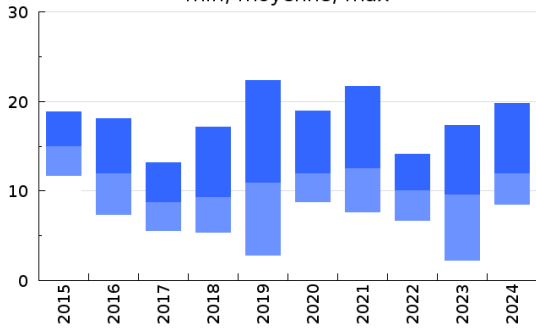


Pollution éliminée

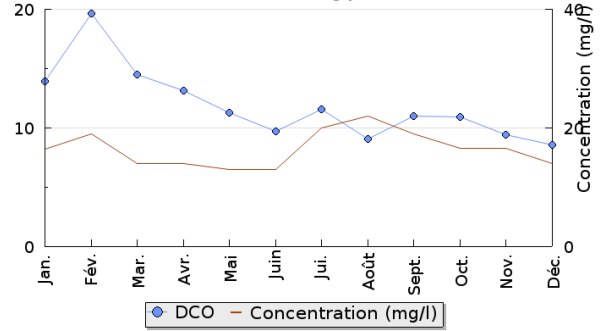


Pollution rejetée

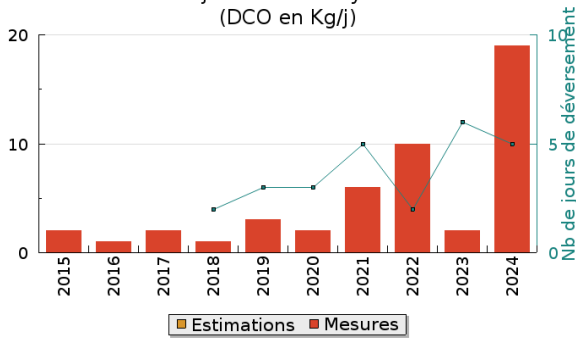
Pollution en sortie station sur 10 ans (DCO en Kg/j)
 min, moyenne, max



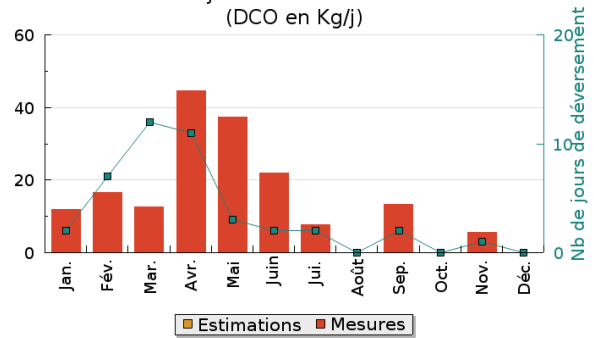
Pollution en sortie station en 2024 (DCO en Kg/j)



Rejets directs moyens (DCO en Kg/j)



Rejets directs en 2024 (DCO en Kg/j)



Production et destination des boues

Problèmes rencontrés en 2024

Problèmes liés...

... à la collecte des effluents	Non
...à l'atteinte des performances européennes	Non
...à l'autosurveillance	Non
...à l'exploitation des ouvrages	Non
...à la production des boues	Non
...à la vétusté	Non
...à la destination des sous-produits	Non

Accès aux données

Les données historiques sont disponibles en téléchargement depuis la thématique "Usages et pressions polluantes domestiques et urbaines" ou sous forme d'archive depuis le catalogue de données du SIE du Bassin Adour Garonne (<http://adour-garonne.eaufrance.fr>).

Accès à la fiche du Portail d'information sur l'assainissement collectif : <https://assainissement.developpement-durable.gouv.fr/pages/data/fiche-0516090V004>