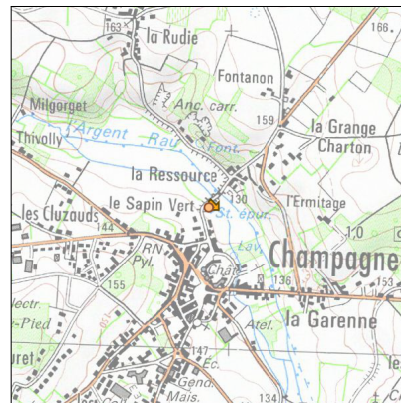
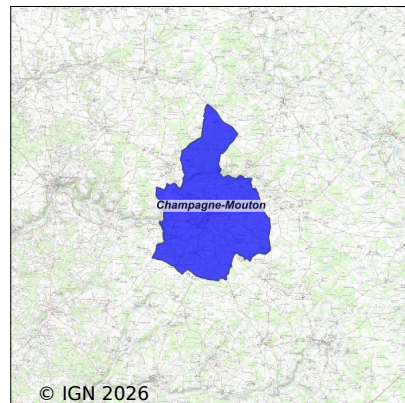


# Système d'assainissement 2024

## CHAMPAGNE MOUTON



### Station : CHAMPAGNE MOUTON

|   |  |
|---|--|
| <b>Code Sandre</b>                                | <b>0516076V001</b>   |
| <b>Nom du maître d'ouvrage</b>                    | COMMUNE DE CHAMPAGNE MOUTON  |
| <b>Nom de l'exploitant</b>                        | -  |
| <b>Date de mise en service</b>                    | septembre 1975   |
| <b>Date de mise hors service</b>                  | septembre 2013   |
| <b>Niveau de traitement</b>                       | Secondaire bio (Ntk)   |
| <b>Capacité</b>                                   | 600 équivalent-habitant  |
| <b>Charge nominale DBO5</b>                       | 36 Kg/j  |
| <b>Charge nominale DCO</b>                        | 72 Kg/j  |
| <b>Charge nominale MES</b>                        | 42 Kg/j  |
| <b>Débit nominal temps sec</b>                    | 90 m3/j  |
| <b>Débit nominal temps pluie</b>                  | -  |
| <b>Filières EAU</b>                               | File 1: Prétraitements, Boues activées faible charge, aération p   |
| <b>Filières BOUE</b>                              |  |
| <b>Filières ODEUR</b>                             |  |
| <b>Coordonnées du point de rejet (Lambert 93)</b> | 499 721, 6 547 170 - Coordonnées établies (précision du décimètre) |
| <b>Milieu récepteur</b>                           | Rivière - Bras de l'Argent   |

# Chronologie des raccordements au réseau

## Raccordements communaux

100% de Champagne-Mouton depuis 1964

## Raccordements des établissements industriels

LA CROISEE DS depuis 1978

## Observations SDDE

### Système de collecte

Aucune observation

### Station d'épuration

Aucune observation

### Sous produits

Aucune observation

## Données chiffrées

Attention, cette STEP a été mise hors service en September-2013

Les données présentées ci-dessous peuvent provenir des différentes STEP suivantes, liées au même système de collecte :

0516076V002 CHAMPAGNE MOUTON

## Tableau de synthèse

| Paramètre | Pollution entrante |          |               | Rendement | Pollution sortante |               |
|-----------|--------------------|----------|---------------|-----------|--------------------|---------------|
|           | Charge             | Capacité | Concentration |           | Charge             | Concentration |
| VOL       | 153 m3/j           | 102 %    |               |           | 158 m3/j           |               |
| DBO5      | 26,3 Kg/j          | 44 %     | 177 mg/l      | 99 %      | 0,3 Kg/j           | 2 mg/l        |
| DCO       | 67 Kg/j            | 56 %     | 450 mg/l      | 89 %      | 7,2 Kg/j           | 47 mg/l       |
| MES       | 31,3 Kg/j          |          | 212 mg/l      | 99 %      | 0,4 Kg/j           | 2,5 mg/l      |
| NGL       | 7,5 Kg/j           |          | 51 mg/l       | 53 %      | 3,6 Kg/j           | 22,8 mg/l     |
| NTK       | 7,5 Kg/j           |          | 51 mg/l       | 91 %      | 0,7 Kg/j           | 4,5 mg/l      |
| PT        | 0,8 Kg/j           |          | 5,6 mg/l      | 6,2 %     | 0,8 Kg/j           | 5,1 mg/l      |

## Problèmes rencontrés en 2024

### Problèmes liés...

|  |     |
|--|-----|
| ... à la collecte des effluents              | Non |
| ...à l'atteinte des performances européennes | Non |
| ...à l'autosurveillance                      | Non |
| ...à l'exploitation des ouvrages             | Non |
| ...à la production des boues                 | Non |
| ...à la vétusté                              | Non |
| ...à la destination des sous-produits        | Non |

## Accès aux données

Les données historiques sont disponibles en téléchargement depuis la thématique "Usages et pressions polluantes domestiques et urbaines" ou sous forme d'archive depuis le catalogue de données du SIE du Bassin Adour Garonne (<http://adour-garonne.eaufrance.fr>).

Accès à la fiche du Portail d'information sur l'assainissement collectif : <https://assainissement.developpement-durable.gouv.fr/pages/data/fiche-0516076V001>