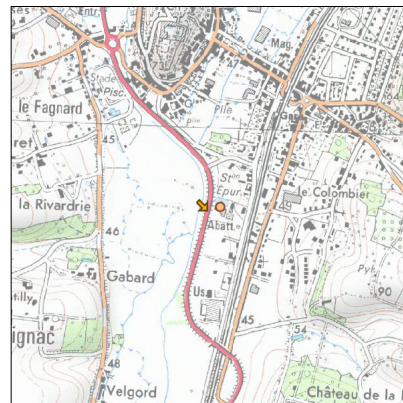
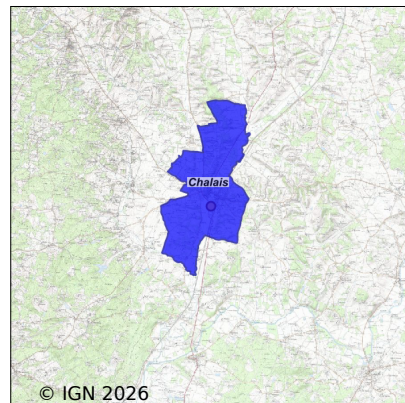


Système d'assainissement 2024

CHALAIS



Station : CHALAIS

Code Sandre	0516073V001
Nom du maître d'ouvrage	COMMUNE DE CHALAIS
Nom de l'exploitant	SOCIETE D'AMENAGEMENT URBAIN ET RURAL
Date de mise en service	janvier 1973
Date de mise hors service	juillet 2014
Niveau de traitement	Secondaire bio (Ntk)
Capacité	4 074 équivalent-habitant
Charge nominale DBO5	220 Kg/j
Charge nominale DCO	440 Kg/j
Charge nominale MES	285 Kg/j
Débit nominal temps sec	350 m ³ /j
Débit nominal temps pluie	-
Filières EAU	File 1: Prétraitements, Boues activées faible charge, aération p, Boues activées moy. charge/forte charge
Filières BOUE	File 1: Lits de séchage, Stabilisation aérobie
Filières ODEUR	
Coordonnées du point de rejet (Lambert 93)	467 973, 6 467 440 - Coordonnées établies (précision du décamètre)
Milieu récepteur	Rivière - La Tude

Chronologie des raccordements au réseau

Raccordements communaux

100% de Chalais depuis 1964

Raccordements des établissements industriels

SCIC CENTRE D'ABATTAGE DE CHALAIS- SUD CHARENTE depuis 1994

Observations SDDE

Système de collecte

Aucune observation

Station d'épuration

Aucune observation

Sous produits

Aucune observation

Données chiffrées

Attention, cette STEP a été mise hors service en July-2014

Les données présentées ci-dessous peuvent provenir des différentes STEP suivantes, liées au même système de collecte :

0516073V002 CHALAIS

Tableau de synthèse

Paramètre	Pollution entrante			Rendement	Pollution sortante	
	Charge	Capacité	Concentration		Charge	Concentration
VOL	330 m3/j	65 %			330 m3/j	
DBO5	112 Kg/j	55 %	400 mg/l	99 %	1 Kg/j	3,2 mg/l
DCO	252 Kg/j	62 %	870 mg/l	97 %	7,5 Kg/j	23,7 mg/l
MES	120 Kg/j		410 mg/l	99 %	1,2 Kg/j	4,1 mg/l
NGL	30,1 Kg/j		95 mg/l	96 %	1,2 Kg/j	3,5 mg/l
NTK	30,1 Kg/j		95 mg/l	97 %	0,9 Kg/j	2,7 mg/l
PT	2,6 Kg/j		8 mg/l	88 %	0,3 Kg/j	0,9 mg/l

Indice de confiance

2015	2016	2017	2018	2019	2020	2021	2022	2023	2024
3/5	3/5	3/5	3/5	3/5	3/5	3/5	3/5	3/5	3/5

Pollution traitée

Pollution éliminée

Pollution rejetée

Production et destination des boues

Problèmes rencontrés en 2024

Problèmes liés...

... à la collecte des effluents	Non
...à l'atteinte des performances européennes	Non
...à l'autosurveillance	Non
...à l'exploitation des ouvrages	Non
...à la production des boues	Non
...à la vétusté	Non
...à la destination des sous-produits	Non

Accès aux données

Les données historiques sont disponibles en téléchargement depuis la thématique "Usages et pressions polluantes domestiques et urbaines" ou sous forme d'archive depuis le catalogue de données du SIE du Bassin Adour Garonne (<http://adour-garonne.eaufrance.fr>).

Accès à la fiche du Portail d'information sur l'assainissement collectif : <https://assainissement.developpement-durable.gouv.fr/pages/data/fiche-0516073V001>