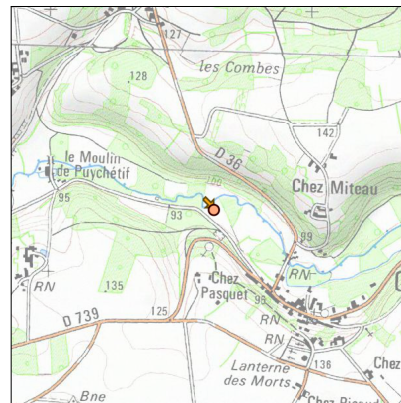
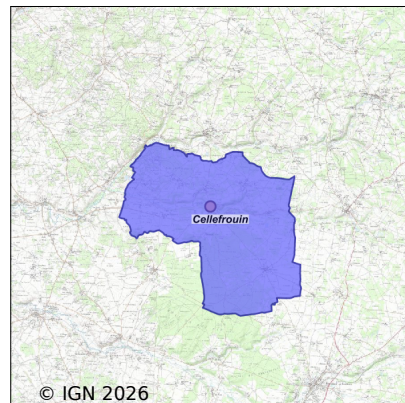


Système d'assainissement 2024

CELLEFROUIN (BOURG) 2



Station : CELLEFROUIN (BOURG) 2

Code Sandre	0516068V004
Nom du maître d'ouvrage	COEUR DE CHARENTE
Nom de l'exploitant	-
Date de mise en service	septembre 2022
Date de mise hors service	-
Niveau de traitement	Secondaire bio (Ntk et Ngl)
Capacité	120 équivalent-habitant
Charge nominale DBO5	6,5 Kg/j
Charge nominale DCO	14,4 Kg/j
Charge nominale MES	10,8 Kg/j
Débit nominal temps sec	18 m3/j
Débit nominal temps pluie	-
Filières EAU	File 1: Prétraitements, Filtres plantés
Filières BOUE	
Filières ODEUR	
Coordonnées du point de rejet (Lambert 93)	497 341, 6 536 110 - Coordonnées établies (précision du décamètre)
Milieu récepteur	Rivière - La Son-Sonnette

Observations SDDE

Système de collecte

Aucune observation

Station d'épuration

Aucune observation

Sous produits

Aucune observation

Données chiffrées

Les données présentées ci-dessous peuvent provenir des différentes STEP suivantes, liées au même système de collecte :

0516068V001 CELLEFROUIN

0516068V002 CELLEFROUIN (BOURG)

Tableau de synthèse

Paramètre	Pollution entrante			Rendement	Pollution sortante	
	Charge	Capacité	Concentration		Charge	Concentration
VOL	9 m3/j	50 %			9 m3/j	
DBO5	0,3 Kg/j	4 %	31,1 mg/l	89 %	0 Kg/j	3,3 mg/l
DCO	0,7 Kg/j	5 %	74 mg/l	90 %	0,1 Kg/j	7,8 mg/l
MES	0,3 Kg/j		31,1 mg/l	89 %	0 Kg/j	3,3 mg/l
NGL	0,7 Kg/j		80 mg/l	0 %	0,7 Kg/j	80 mg/l
NTK	0,1 Kg/j		7,8 mg/l	86 %	0 Kg/j	1,1 mg/l
PT	0,1 Kg/j		6,7 mg/l	33 %	0 Kg/j	4,4 mg/l

Accès aux données

Les données historiques sont disponibles en téléchargement depuis la thématique "Usages et pressions polluantes domestiques et urbaines" ou sous forme d'archive depuis le catalogue de données du SIE du Bassin Adour Garonne (<http://adour-garonne.eaufrance.fr>).

Accès à la fiche du Portail d'information sur l'assainissement collectif : <https://assainissement.developpement-durable.gouv.fr/pages/data/fiche-0516068V004>