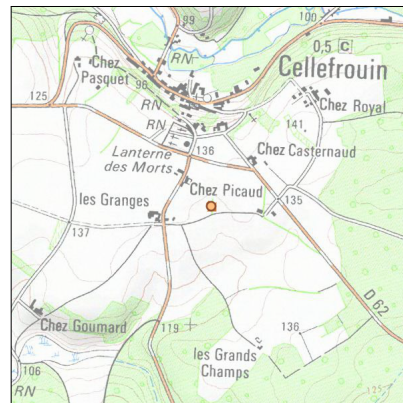
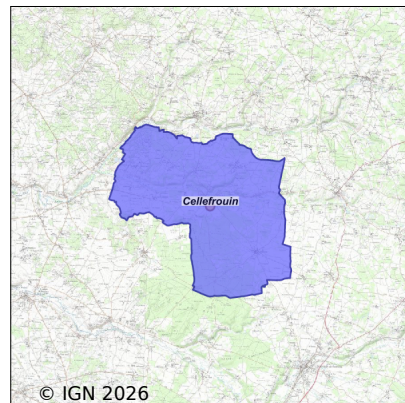


# Système d'assainissement 2024

## CELLEFROUIN



### Station : CELLEFROUIN

Code Sandre	0516068V001
Nom du maître d'ouvrage	COMMUNE DE CELLEFROUIN
Nom de l'exploitant	-
Date de mise en service	mars 1993
Date de mise hors service	septembre 2000
Niveau de traitement	-
Capacité	40 équivalent-habitant
Charge nominale DBO5	2 Kg/j
Charge nominale DCO	-
Charge nominale MES	3 Kg/j
Débit nominal temps sec	6 m3/j
Débit nominal temps pluie	-
Filières EAU	
Filières BOUE	
Filières ODEUR	
Coordonnées du point de rejet (Lambert 93)	497 778, 6 535 312 - Coordonnées du centroïde de la commune
Milieu récepteur	Rivière - null

## Observations SDDE

### Système de collecte

Aucune observation

### Station d'épuration

Aucune observation

### Sous produits

Aucune observation

## Données chiffrées

Attention, cette STEP a été mise hors service en September-2000

Les données présentées ci-dessous peuvent provenir des différentes STEP suivantes, liées au même système de collecte :

0516068V004      CELLEFROUIN (BOURG) 2

0516068V002      CELLEFROUIN (BOURG)

### Tableau de synthèse

Paramètre	Pollution entrante			Rendement	Pollution sortante	
	Charge	Capacité	Concentration		Charge	Concentration
VOL	9 m3/j	50 %			9 m3/j	
DBO5	0,3 Kg/j	4 %	31,1 mg/l	89 %	0 Kg/j	3,3 mg/l
DCO	0,7 Kg/j	5 %	74 mg/l	90 %	0,1 Kg/j	7,8 mg/l
MES	0,3 Kg/j		31,1 mg/l	89 %	0 Kg/j	3,3 mg/l
NGL	0,7 Kg/j		80 mg/l	0 %	0,7 Kg/j	80 mg/l
NTK	0,1 Kg/j		7,8 mg/l	86 %	0 Kg/j	1,1 mg/l
PT	0,1 Kg/j		6,7 mg/l	33 %	0 Kg/j	4,4 mg/l

## Accès aux données

Les données historiques sont disponibles en téléchargement depuis la thématique "Usages et pressions polluantes domestiques et urbaines" ou sous forme d'archive depuis le catalogue de données du SIE du Bassin Adour Garonne (<http://adour-garonne.eaufrance.fr>).

Accès à la fiche du Portail d'information sur l'assainissement collectif : <https://assainissement.developpement-durable.gouv.fr/pages/data/fiche-0516068V001>