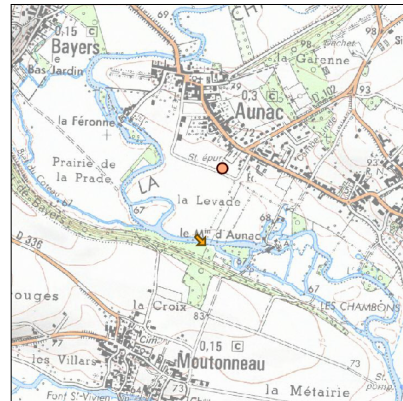
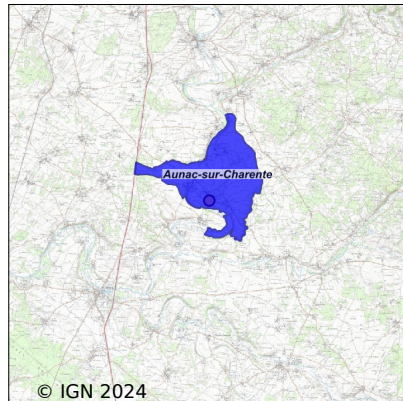


# Système d'assainissement 2022

## AUNAC (BOURG)



### Station : AUNAC (BOURG)

Code Sandre	0516023V001
Nom du maître d'ouvrage	COEUR DE CHARENTE
Nom de l'exploitant	COMMUNE DE AUNAC SUR CHARENTE
Date de mise en service	mai 1992
Date de mise hors service	-
Niveau de traitement	Secondaire bio (Ntk)
Capacité	400 équivalent-habitant
Charge nominale DBO5	21 Kg/j
Charge nominale DCO	42 Kg/j
Charge nominale MES	28 Kg/j
Débit nominal temps sec	60 m3/j
Débit nominal temps pluie	-
Filières EAU	File 1: Prétraitements, Boues activées faible charge, aération p
Filières BOUE	
Filières ODEUR	
Coordonnées du point de rejet (Lambert 93)	486 268, 6 538 812 - Coordonnées établies (précision du décimètre)
Milieu récepteur	Rivière - La Charente

# Chronologie des raccordements au réseau

## Raccordements communaux

70% de Aunac-sur-Charente depuis 2017

## Observations SDDE

### Système de collecte

- Le réseau est 100% gravitaire. Il ny a pas de poste sur le réseau.
- Le réseau ne montre pas de sensibilité aux eaux parasites.
- Le réseau ne connaît pas de problèmes particuliers, bouchage ou autres interventions.

### Station d'épuration

#### Résultats analytiques

Les tests et le bilan réalisés en 2022 montrent que le rejet est conforme aux normes de rejet.

Le NTK est correctement traité.

La charge organique mesurée est plus faible que les autres années, 40% de charge.

#### Fonctionnement de la station

L'ensemble des équipements ont bien fonctionné en 2022.

Le suivi et l'entretien sont bien réalisés.

#### Préconisations de Charente Eaux

Il est nécessaire d'augmenter les extractions de boues, le taux de boues dans le bassin reste élevé à chaque visite. Il peut être diminué en augmentant les temps d'extraction.

### Sous produits

Les silos ont été vidés en mars 2022, la quantité de boues évacuées en compostage est de 3.5tMS.

La production de déchets de dégrillage est estimée à 2.1 t brut pour 2022.

## Données chiffrées

### Tableau de synthèse

Paramètre	Pollution entrante			Rendement	Pollution sortante	
	Charge	Capacité	Concentration		Charge	Concentration
VOL	26,5 m3/j	44 %			26,5 m3/j	
DBO5	9,5 Kg/j	45 %	360 mg/l	98 %	0,2 Kg/j	7,9 mg/l
DCO	20,4 Kg/j	49 %	770 mg/l	91 %	1,9 Kg/j	70 mg/l
MES	6,1 Kg/j		230 mg/l	97 %	0,2 Kg/j	7,2 mg/l
NGL	2,7 Kg/j		103 mg/l	97 %	0,1 Kg/j	3,4 mg/l
NTK	2,7 Kg/j		103 mg/l	97 %	0,1 Kg/j	3 mg/l
PT	0,3 Kg/j		10,6 mg/l	57 %	0,1 Kg/j	4,5 mg/l

## Problèmes rencontrés en 2022

### Problèmes liés...

... à la collecte des effluents	Non
...à l'atteinte des performances européennes	Non
...à l'autosurveillance	Non
...à l'exploitation des ouvrages	Non
...à la production des boues	Non
...à la vétusté	Non
...à la destination des sous-produits	Non

### Accès aux données

Les données historiques sont disponibles en téléchargement depuis la thématique "Usages et pressions polluantes domestiques et urbaines" ou sous forme d'archive depuis le catalogue de données du SIE du Bassin Adour Garonne (<http://adour-garonne.eaufrance.fr>).

Accès à la fiche du Portail d'information sur l'assainissement communal : <http://assainissement.developpementdurable.gouv.fr/station.php?code=0516023V001>