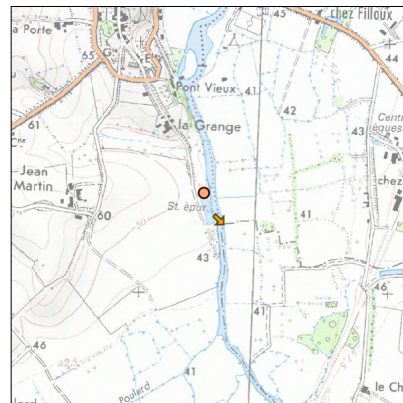
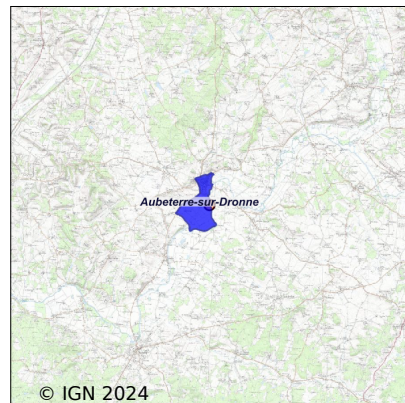


Système d'assainissement 2022

AUBETERRE SUR DRONNE (bourg)

Réseau de type Séparatif



Station : AUBETERRE SUR DRONNE (bourg)

Code Sandre	0516020V001
Nom du maître d'ouvrage	COMMUNE D'AUBETERRE SUR DRONNE
Nom de l'exploitant	-
Date de mise en service	janvier 2003
Date de mise hors service	-
Niveau de traitement	Secondaire bio (Ntk)
Capacité	1 500 équivalent-habitant
Charge nominale DBO5	90 Kg/j
Charge nominale DCO	180 Kg/j
Charge nominale MES	135 Kg/j
Débit nominal temps sec	225 m3/j
Débit nominal temps pluie	-
Filières EAU	File 1: Filtres plantés File 2: Filtres plantés
Filières BOUE	File 1: Stockage boues pateuses/solides
Filières ODEUR	
Coordonnées du point de rejet (Lambert 93)	478 392, 6 466 524 - Coordonnées établies (précision du décimètre)
Milieu récepteur	Rivière - La Dronne

Chronologie des raccordements au réseau

Raccordements communaux

100% de Aubeterre-sur-Dronne depuis 1964

Observations SDDE

Système de collecte

Le réseau ne connaît pas de problème particulier. Mais il montre une sensibilité aux eaux parasites sans impacter le fonctionnement de la station.

Station d'épuration

Résultats analytiques

Les eaux traitées sont conformes au niveau de rejet. Le NTK est bien traité, cela montre un bon fonctionnement des filtres et de la chasse.

La charge organique de la station est stable environ 30% de la capacité des ouvrages.

Fonctionnement de la station

Le fonctionnement des ouvrages et des équipements sont satisfaisants.

Préconisations de Charente Eaux

Il est recommandé d'installer des compteurs de surverses ou une télétransmission aux postes de Plaisance ainsi qu'au poste de la station afin d'obtenir des informations sur le fonctionnement des trop pleins.

Les roseaux doivent être évacués du filtre lorsqu'ils sont faucardés.

Sous produits

Les boues sont stockées sur le filtre du premier étage.

Aucun curage en 2022.

Il n'y a pas de déchets de dégrillage au poste principal.

Données chiffrées

Tableau de synthèse

Paramètre	Pollution entrante			Rendement	Pollution sortante	
	Charge	Capacité	Concentration		Charge	Concentration
VOL	79 m3/j	35 %			79 m3/j	
DBO5	27,8 Kg/j	31 %	360 mg/l	99 %	0,2 Kg/j	2 mg/l
DCO	61 Kg/j	34 %	770 mg/l	92 %	5,1 Kg/j	65 mg/l
MES	22,4 Kg/j		285 mg/l	98 %	0,3 Kg/j	4,5 mg/l
NGL	4,6 Kg/j		59 mg/l	41 %	2,7 Kg/j	35 mg/l
NTK	4,6 Kg/j		59 mg/l	97 %	0,2 Kg/j	2 mg/l
PT	0,6 Kg/j		7,1 mg/l	-4,2 %	0,6 Kg/j	7,4 mg/l

Problèmes rencontrés en 2022

Problèmes liés...

... à la collecte des effluents	Non
...à l'atteinte des performances européennes	Non
...à l'autosurveillance	Non
...à l'exploitation des ouvrages	Non
...à la production des boues	Non
...à la vétusté	Non
...à la destination des sous-produits	Non

Accès aux données

Les données historiques sont disponibles en téléchargement depuis la thématique "Usages et pressions polluantes domestiques et urbaines" ou sous forme d'archive depuis le catalogue de données du SIE du Bassin Adour Garonne (<http://adour-garonne.eaufrance.fr>).

Accès à la fiche du Portail d'information sur l'assainissement communal : <http://assainissement.developpementdurable.gouv.fr/station.php?code=0516020V001>