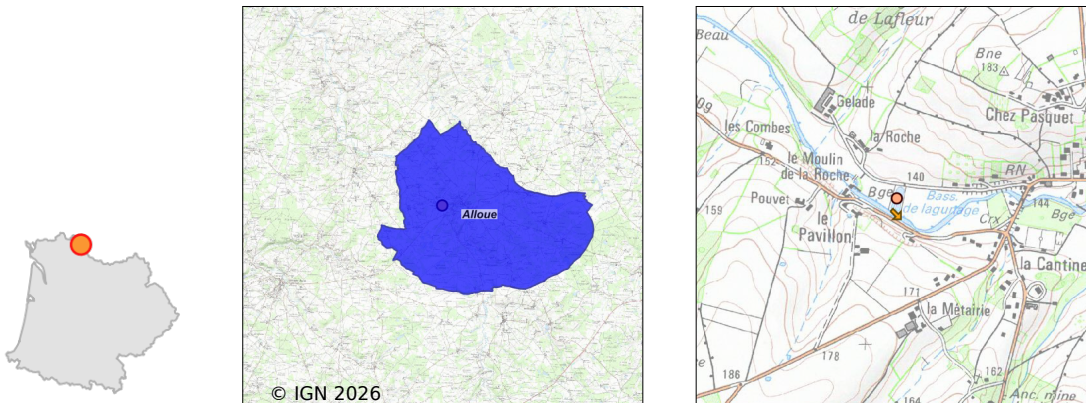


# Système d'assainissement 2024

## ALLOUE



### Station : ALLOUE

<b>Code Sandre</b>	<b>0516007V001</b>
<b>Nom du maître d'ouvrage</b>	COMMUNAUTE DE COMMUNES DE CHARENTE LIMOUSINE
<b>Nom de l'exploitant</b>	-
<b>Date de mise en service</b>	juin 1988
<b>Date de mise hors service</b>	-
<b>Niveau de traitement</b>	Secondaire bio (Ntk)
<b>Capacité</b>	200 équivalent-habitant
<b>Charge nominale DBO5</b>	11 Kg/j
<b>Charge nominale DCO</b>	22 Kg/j
<b>Charge nominale MES</b>	14 Kg/j
<b>Débit nominal temps sec</b>	40 m3/j
<b>Débit nominal temps pluie</b>	-
<b>Filières EAU</b>	File 1: Lagunage naturel
<b>Filières BOUE</b>	
<b>Filières ODEUR</b>	
<b>Coordonnées du point de rejet (Lambert 93)</b>	506 940, 6 550 347 - Coordonnées établies (précision du décamètre)
<b>Milieu récepteur</b>	Rivière - La Charente

# Chronologie des raccordements au réseau

## Raccordements communaux

100% de Alloue depuis 1964

## Observations SDDE

### Système de collecte

La station reçoit des eaux parasites comme le montre le graphique des volumes moyens mensuels.

La capacité nominale de la station est régulièrement dépassée.

Charente Eaux a réalisé une étude diagnostique du réseau afin de quantifier et localiser lintrusion des eaux parasites. Un programme d'opération de travaux a été présenté à la commune en 2022.

Des démarches sont en cours pour la réalisation de travaux de réhabilitation du réseau.

### Station d'épuration

Résultats des tests

Les tests réalisés au cours de l'année sur leau de sortie montrent un traitement de leau attendu pour ce type de filière.

La concentration en NH4 varie en fonction des saisons.

Fonctionnement

L'écoulement entre les bassins se fait correctement. L'état général des berges est satisfaisant mais lors de la visite de septembre un léger effondrement sur environ 5 m a été observé au niveau de la berge du premier bassin. Son état est à surveiller. Si la dégradation continue, une rénovation par enrochement sera à prévoir.

L'exploitation est satisfaisante.

Le canal de mesure de sortie n'est plus de niveau et plus étanche mais cela n'empêche pas un écoulement correct vers le fossé.

Des défauts mineurs au niveau du poste de la station (dégradation du raccord autour de la canalisation d'arrivée, léger suintement au niveau du raccord de la paroi) sont observés.

Depuis 2023, il est signalé une intrusion d'eau du sol dans la chambre à vannes en période de nappe haute. L'eau s'écoule ensuite dans le poste via le tuyau de vidange.

Préconisation

Charente Eaux préconise de boucher le trou par lequel l'eau s'infiltrait dans la chambre à vannes.

### Sous produits

Aucun curage au cours de l'année.

Dernier curage de la lagune en 2010.

Déchets de dégrillage évacués avec les ordures ménagères, non quantifiés.

## Données chiffrées

### Tableau de synthèse

Paramètre	Pollution entrante			Rendement	Pollution sortante	
	Charge	Capacité	Concentration		Charge	Concentration
VOL	29,9 m3/j	75 %			29,9 m3/j	
DBO5	15,2 Kg/j	139 %	510 mg/l	98 %	0,3 Kg/j	10 mg/l
DCO	25,1 Kg/j	114 %	840 mg/l	89 %	2,9 Kg/j	96 mg/l
MES	10,4 Kg/j		350 mg/l	57 %	4,5 Kg/j	150 mg/l
NGL	2,8 Kg/j		92 mg/l	64 %	1 Kg/j	33 mg/l
NTK	2,8 Kg/j		92 mg/l	64 %	1 Kg/j	33 mg/l
PT	0,3 Kg/j		10,7 mg/l	12,5 %	0,3 Kg/j	9,4 mg/l

### Problèmes rencontrés en 2024

#### Problèmes liés...

... à la collecte des effluents	Non
...à l'atteinte des performances européennes	Non
...à l'autosurveillance	Non
...à l'exploitation des ouvrages	Non
...à la production des boues	Non
...à la vétusté	Non
...à la destination des sous-produits	Non

### Accès aux données

Les données historiques sont disponibles en téléchargement depuis la thématique "Usages et pressions polluantes domestiques et urbaines" ou sous forme d'archive depuis le catalogue de données du SIE du Bassin Adour Garonne (<http://adour-garonne.eaufrance.fr>).

Accès à la fiche du Portail d'information sur l'assainissement collectif : <https://assainissement.developpement-durable.gouv.fr/pages/data/fiche-0516007V001>