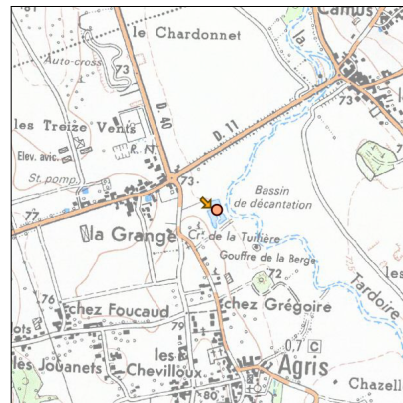
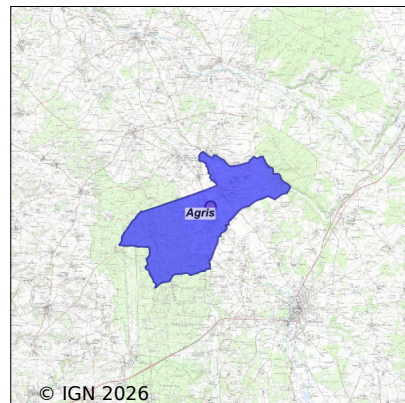


# Système d'assainissement 2024

## AGRIS (COMMUNALE)

### Réseau de type Séparatif



## Station : AGRIS (COMMUNALE)

<b>Code Sandre</b>	<b>0516003V005</b>
<b>Nom du maître d'ouvrage</b>	COMMUNE D'AGRIS
<b>Nom de l'exploitant</b>	-
<b>Date de mise en service</b>	août 2014
<b>Date de mise hors service</b>	-
<b>Niveau de traitement</b>	Secondaire bio (Ntk)
<b>Capacité</b>	1 000 équivalent-habitant
<b>Charge nominale DBO5</b>	60 Kg/j
<b>Charge nominale DCO</b>	120 Kg/j
<b>Charge nominale MES</b>	60 Kg/j
<b>Débit nominal temps sec</b>	150 m <sup>3</sup> /j
<b>Débit nominal temps pluie</b>	-
<b>Filières EAU</b>	File 1: Prétraitements, Filtre de finition, Lagunage aéré, Lagunage naturel
<b>Filières BOUE</b>	
<b>Filières ODEUR</b>	
<b>Coordonnées du point de rejet (Lambert 93)</b>	492 864, 6 523 667 - Coordonnées établies (précision du décamètre)
<b>Milieu récepteur</b>	Infiltration

# Chronologie des raccordements au reseau

## Raccordements communaux

67% de Agris depuis 2014

## Raccordements des etablissements industriels

VARLIAUD JEAN depuis 1987

## Observations SDDE

### Systeme de collecte

Le reseau est impacte par les eaux parasites. En hiver, le debit moyen est augmente de 10 à 15 m<sup>3</sup>/j.  
Cette augmentation de volume ne perturbe pas le fonctionnement des bassins.  
A partir des bilans faits en 2024, la charge hydraulique moyenne est de 44 m<sup>3</sup>/j soit 30% de la charge nominale.

### Station d'epuration

Resultats analytiques

Les eaux traitees sont conformes au niveau de rejet.

Le rejet est totalement infiltre durant toute l'annee.

Le traitement de lammoniaque est bien realise.

Fonctionnement de la station

Seulement une turbine sur la deuxieme lagune fonctionne.

La charge traitee par la lagune est inferieure à 200 EH. Elle est reguliere.

Les postes de relevage sont sujet plusieurs fois par an a des bouchages de pompe lies aux lingettes.

De lenrochement a ete pose sur les bassins N°1 et N°3.

Les ragondins sont toujours presents, il est conseille de les pieger.

La commune prevoit toujours de remettre en etat 4 turbines sur cinq afin de maintenir l'ensemble des equipements. Les mesures du trop plein du poste du bourg, montrent qu'il n'y a pas eu de surverse en 2024.

### Sous produits

Filiere de traitement de type lagunage naturel. Stockage des boues dans le 1er bassin.

Aucun curage des boues des lagunes en 2024.

Les dechets de degraillage sont essentiellement des lingettes, ils sont estimes à 80 kg par an.

## Données chiffrées

Les données présentées ci-dessous peuvent provenir des différentes STEP suivantes, liées au même système de collecte :

0516003V002      AGRIS (LES GRANGES)

### Tableau de synthèse

Paramètre	Pollution entrante			Rendement	Pollution sortante	
	Charge	Capacité	Concentration		Charge	Concentration
VOL	29,9 m3/j	20 %			21,4 m3/j	
DBO5	11,2 Kg/j	19 %	370 mg/l	99 %	0,2 Kg/j	7 mg/l
DCO	27,1 Kg/j	23 %	910 mg/l	90 %	2,8 Kg/j	134 mg/l
MES	12,2 Kg/j		410 mg/l	89 %	1,3 Kg/j	65 mg/l
NGL	3,1 Kg/j		105 mg/l	80 %	0,6 Kg/j	28,7 mg/l
NTK	3,1 Kg/j		105 mg/l	82 %	0,6 Kg/j	26,3 mg/l
PT	0,4 Kg/j		12,1 mg/l	58 %	0,2 Kg/j	7,1 mg/l

## Problèmes rencontrés en 2024

### Problèmes liés...

... à la collecte des effluents	Non
...à l'atteinte des performances européennes	Non
...à l'autosurveillance	Non
...à l'exploitation des ouvrages	Non
...à la production des boues	Non
...à la vétusté	Non
...à la destination des sous-produits	Non

## Accès aux données

Les données historiques sont disponibles en téléchargement depuis la thématique "Usages et pressions polluantes domestiques et urbaines" ou sous forme d'archive depuis le catalogue de données du SIE du Bassin Adour Garonne (<http://adour-garonne.eaufrance.fr>).

Accès à la fiche du Portail d'information sur l'assainissement collectif : <https://assainissement.developpement-durable.gouv.fr/pages/data/fiche-0516003V005>