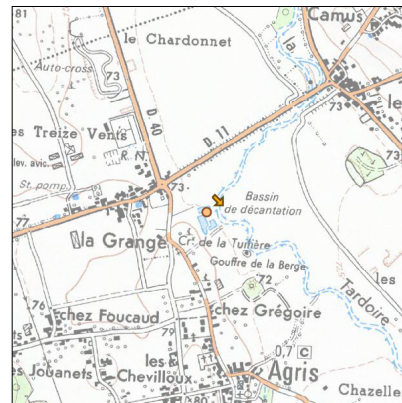
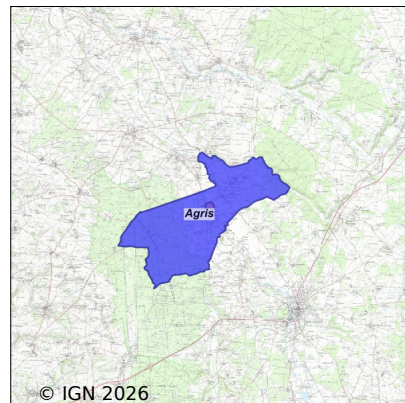


Système d'assainissement 2024

AGRIS (LES GRANGES)



Station : AGRIS (LES GRANGES)

Code Sandre	0516003V002
Nom du maître d'ouvrage	COMMUNE D'AGRIS
Nom de l'exploitant	-
Date de mise en service	juin 1988
Date de mise hors service	juillet 2014
Niveau de traitement	Secondaire bio (Ntk)
Capacité	400 équivalent-habitant
Charge nominale DBO5	24 Kg/j
Charge nominale DCO	48 Kg/j
Charge nominale MES	28 Kg/j
Débit nominal temps sec	48 m3/j
Débit nominal temps pluie	-
Filières EAU	File 1: Prétraitements, Lagunage naturel
Filières BOUE	
Filières ODEUR	
Coordonnées du point de rejet (Lambert 93)	492 863, 6 523 684 - Coordonnées établies (précision du décimètre)
Milieu récepteur	Rivière - La Tardoire

Chronologie des raccordements au réseau

Raccordements communaux

67% de Agris depuis 2014

Raccordements des établissements industriels

VARLIAUD JEAN depuis 1987

Observations SDDE

Système de collecte

Aucune observation

Station d'épuration

Aucune observation

Sous produits

Aucune observation

Données chiffrées

Attention, cette STEP a été mise hors service en July-2014

Les données présentées ci-dessous peuvent provenir des différentes STEP suivantes, liées au même système de collecte :

0516003V005 AGRIS (COMMUNALE)

Tableau de synthèse

Paramètre	Pollution entrante			Rendement	Pollution sortante	
	Charge	Capacité	Concentration		Charge	Concentration
VOL	29,9 m3/j	20 %			21,4 m3/j	
DBO5	11,2 Kg/j	19 %	370 mg/l	99 %	0,2 Kg/j	7 mg/l
DCO	27,1 Kg/j	23 %	910 mg/l	90 %	2,8 Kg/j	134 mg/l
MES	12,2 Kg/j		410 mg/l	89 %	1,3 Kg/j	65 mg/l
NGL	3,1 Kg/j		105 mg/l	80 %	0,6 Kg/j	28,7 mg/l
NTK	3,1 Kg/j		105 mg/l	82 %	0,6 Kg/j	26,3 mg/l
PT	0,4 Kg/j		12,1 mg/l	58 %	0,2 Kg/j	7,1 mg/l

Problèmes rencontrés en 2024

Problèmes liés...

... à la collecte des effluents	Non
...à l'atteinte des performances européennes	Non
...à l'autosurveillance	Non
...à l'exploitation des ouvrages	Non
...à la production des boues	Non
...à la vétusté	Non
...à la destination des sous-produits	Non

Accès aux données

Les données historiques sont disponibles en téléchargement depuis la thématique "Usages et pressions polluantes domestiques et urbaines" ou sous forme d'archive depuis le catalogue de données du SIE du Bassin Adour Garonne (<http://adour-garonne.eaufrance.fr>).

Accès à la fiche du Portail d'information sur l'assainissement collectif : <https://assainissement.developpement-durable.gouv.fr/pages/data/fiche-0516003V002>