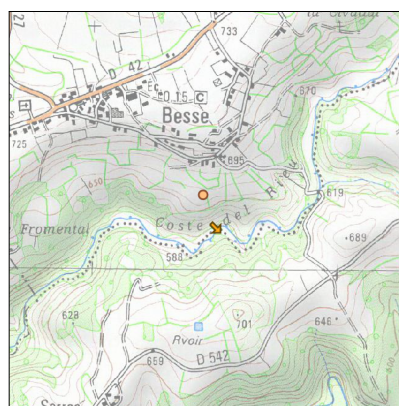
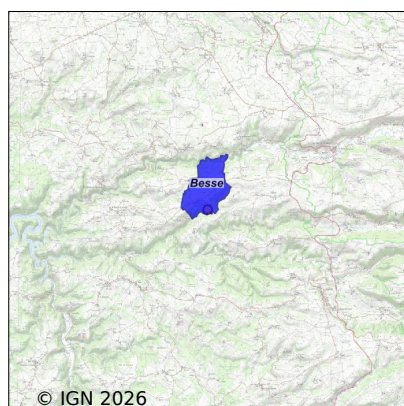


Système d'assainissement 2023

BESSE



Station : BESSE

Code Sandre	0515269V001
Nom du maître d'ouvrage	COMMUNAUTE DE COMMUNES DU PAYS DE SALERS
Nom de l'exploitant	-
Date de mise en service	janvier 1980
Date de mise hors service	juillet 2013
Niveau de traitement	Secondaire bio (Ntk)
Capacité	120 équivalent-habitant
Charge nominale DBO5	7 Kg/j
Charge nominale DCO	14 Kg/j
Charge nominale MES	8 Kg/j
Débit nominal temps sec	18 m3/j
Débit nominal temps pluie	-
Filières EAU	File 1: Décantation physique
Filières BOUE	
Filières ODEUR	
Coordonnées du point de rejet (Lambert 93)	649 256, 6 443 923 - Coordonnées établies (précision du décamètre)
Milieu récepteur	Rivière - ruisseau d'enserre

Observations SDDE

Système de collecte

Aucune observation

Station d'épuration

Aucune observation

Sous produits

Aucune observation

Données chiffrées

Attention, cette STEP a été mise hors service en July-2013

Les données présentées ci-dessous peuvent provenir des différentes STEP suivantes, liées au même système de collecte :

0515269V002 BESSE (BOURG N°2)

Tableau de synthèse

Paramètre	Pollution entrante			Rendement	Pollution sortante	
	Charge	Capacité	Concentration		Charge	Concentration
VOL	21,2 m3/j	59 %			23,1 m3/j	
DBO5	10,2 Kg/j	85 %	480 mg/l	97 %	0,3 Kg/j	12,1 mg/l
DCO	12,9 Kg/j	54 %	610 mg/l	87 %	1,6 Kg/j	70 mg/l
MES	5,9 Kg/j		280 mg/l	96 %	0,2 Kg/j	9,9 mg/l
NGL	1,8 Kg/j		87 mg/l	37 %	1,2 Kg/j	50 mg/l
NTK	1,8 Kg/j		87 mg/l	80 %	0,4 Kg/j	15,6 mg/l
PT	0,2 Kg/j		10,8 mg/l	0 %	0,2 Kg/j	9,9 mg/l

Accès aux données

Les données historiques sont disponibles en téléchargement depuis la thématique "Usages et pressions polluantes domestiques et urbaines" ou sous forme d'archive depuis le catalogue de données du SIE du Bassin Adour Garonne (<http://adour-garonne.eaufrance.fr>).

Accès à la fiche du Portail d'information sur l'assainissement collectif : <https://assainissement.developpement-durable.gouv.fr/pages/data/fiche-0515269V001>