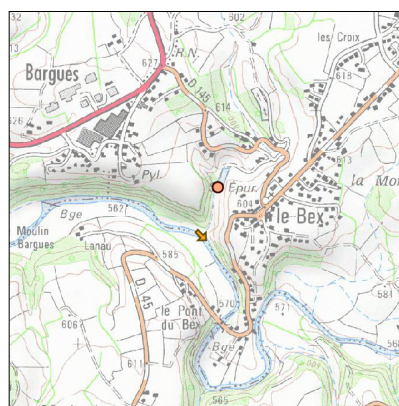
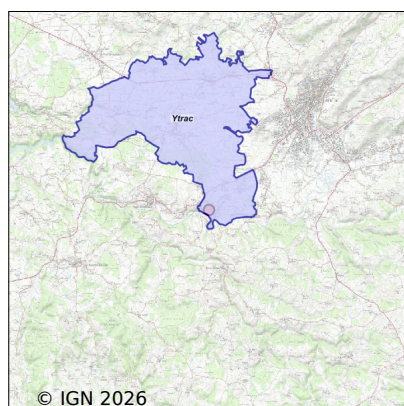


# Système d'assainissement 2023

## YTRAC (LE BEX D'YTRAC)

### Réseau de type Séparatif



## Station : YTRAC (LE BEX D'YTRAC)

Code Sandre	0515267V004
Nom du maître d'ouvrage	COMMUNAUTE D'AGGLOMERATION DU BASSIN D'AURILLAC
Nom de l'exploitant	-
Date de mise en service	août 1982
Date de mise hors service	-
Niveau de traitement	Secondaire bio (Ntk)
Capacité	1 000 équivalent-habitant
Charge nominale DBO5	50 Kg/j
Charge nominale DCO	100 Kg/j
Charge nominale MES	70 Kg/j
Débit nominal temps sec	200 m3/j
Débit nominal temps pluie	-
Filières EAU	File 1: Prétraitements, Boues activées faible charge, aération p, Lagunage naturel
Filières BOUE	File 1: Lits de séchage
Filières ODEUR	
Coordonnées du point de rejet (Lambert 93)	651 199, 6 420 281 - Coordonnées établies (précision du décamètre)
Milieu récepteur	Rivière - La Cère

## Chronologie des raccordements au réseau

### Raccordements communaux

16% de Ytrac depuis 2013

## Observations SDDE

### Système de collecte

? Déversements d'eaux usées observés sur le réseau (DO / trop plein de poste)

Par temps sec : Non Par temps de pluie : Oui

? Arrivées d'effluents non domestiques

Non

? Arrivées d'eaux parasites temporaires et/ou permanentes

Estimation des ECPP: 86 % (Source : Charge organique sur un bilan 24h de Mai 2023)

? Surcharges hydrauliques (sur plusieurs jours)

Oui, surcharges hydrauliques lors des fortes précipitations qui entraînent des lessivages du bassin d'aération et des déversements aux abords des ouvrages.

? Entretien du réseau d'assainissement

Entretien correct des équipements électromécaniques (pompes) ? Oui

Entretien régulier des postes (pompages des flottants et curage des postes) ? Oui

Destination des produits de curage ? Station de Souleyrie en tête de réseaux - Brouzac

Poste de relèvement principal sous télésurveillance ? Sans objet

Réseau unitaire : curage régulier des tronçons et des DO ? Oui

Étude diagnostic réseau réalisée : Non

Le maître d'ouvrage fait-il des recherches de mauvais branchements ? Non

Le maître d'ouvrage fait-il ou prévoit-il de faire des travaux de réhabilitation du réseau ? Non

### Station d'épuration

? Aspect Général

Entretien correct des abords - Etat vétuste du génie civil des ouvrages - Station en surcharge organique

Entretien correct des équipements électromécaniques ? Oui

Station en partie sous télésurveillance (poste de relèvement/ recirculation / aération) : Oui

Nombre de jours d'arrêt complet de la step durant l'année : 0 jour

Exploitation quotidienne à améliorer ? Non

Remarques sur les défauts d'équipements de sécurité collective et individuelle: RAS

Odeurs anormales sur le site ? Non

Bruits excessifs sur le site ? Non

? Prétraitements

Existe-t-il des refus de dégrillage ou tamisage ou dégrilleur fin ? Oui, envoyés en centre d'enfouissement

Existe-t-il des refus de dessablage ? Oui, envoyés en station de transit

Existe-t-il des refus de dégraissage ? Oui, déversés dans le dessableur de Brouzac en tête de station de Souleyrie

Bon entretien et bon fonctionnement des prétraitements ? Oui

Evacuation régulière et correcte des refus de prétraitements ? Oui (dégrilleur, sables et graisses)

Pas d'injection de matière de vidange

? Traitements

Pertes de boues régulières, remontée du voile de boue ? Oui, lors de forts à-coups hydrauliques

Réglages corrects des équipements électromécaniques ? (aération/recirculation/extraction) Oui

Maintien d'un taux de boue correct dans le BA ? Oui

? Qualité du rejet

Estimation des rendements de la station - 95 % sur les MES, 83% sur la DCO et 96 % sur la DBO5 sur le bilan de Mai 2023

? Fiabilité de l'autosurveillance (seulement Step < 2000 EH)

Le ou les bilans d'autosurveillance sont-ils représentatifs ? Partiellement (Mesure de débit réalisée en sortie de lagune de finition (non étanche)

Existe-t-il un canal de mesure de débit ou une mesure de débit fixe in-situ ? Oui (utiliser le canal de rejet en aval du clarificateur)

Les analyses sont-elles réalisées par un laboratoire agréé ou accrédité ? Non - laboratoire interne de la CABA

Les bilans d'autosurveillance sont-ils réalisés par un bureau d'étude indépendant et spécialisé ? Non, réalisés par l'exploitant

## Sous produits

Capacité de stockage des boues suffisante pour garder un taux de boue correct dans les bassins ? non

Production de boue théorique de la station : 4,8 T de MS

Production de boue réelle de la station : 11,2 T de MS envoyées vers la STEP de Souleyrie

Taux de production de boue calculé par la MAGE : 233 %

Le taux de production de boue de la station est-il correct ? Oui - Attention cependant à bien effectuer une mesure de débit représentative

lors des bilans.

## Données chiffrées

### Tableau de synthèse

Paramètre	Pollution entrante			Rendement	Pollution sortante	
	Charge	Capacité	Concentration		Charge	Concentration
VOL	340 m3/j	170 %			340 m3/j	
DBO5	19 Kg/j	38 %	56 mg/l	96 %	0,7 Kg/j	2 mg/l
DCO	60 Kg/j	60 %	176 mg/l	83 %	10,1 Kg/j	29,6 mg/l
MES	29,6 Kg/j		87 mg/l	95 %	1,4 Kg/j	4,2 mg/l
NGL	11,9 Kg/j		35 mg/l	53 %	5,6 Kg/j	16,4 mg/l
NTK	11,5 Kg/j		34 mg/l	75 %	2,9 Kg/j	8,5 mg/l
PT	2,7 Kg/j		7,9 mg/l	69 %	0,9 Kg/j	2,5 mg/l

## Problèmes rencontrés en 2023

### Problèmes liés...

... à la collecte des effluents	Non
... à l'atteinte des performances européennes	Non
... à l'autosurveillance	Non
... à l'exploitation des ouvrages	Non
... à la production des boues	Non
... à la vétusté	Non
... à la destination des sous-produits	Non

## Accès aux données

Les données historiques sont disponibles en téléchargement depuis la thématique "Usages et pressions polluantes domestiques et urbaines" ou sous forme d'archive depuis le catalogue de données du SIE du Bassin Adour Garonne (<http://adour-garonne.eaufrance.fr>).

Accès à la fiche du Portail d'information sur l'assainissement collectif : <https://assainissement.developpement-durable.gouv.fr/pages/data/fiche-0515267V004>