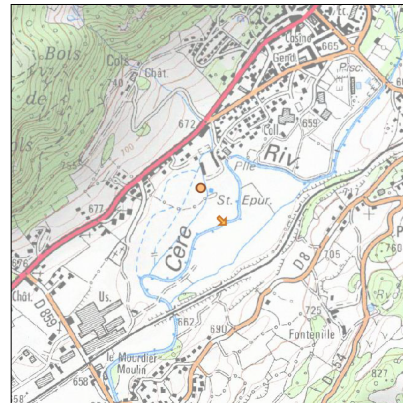
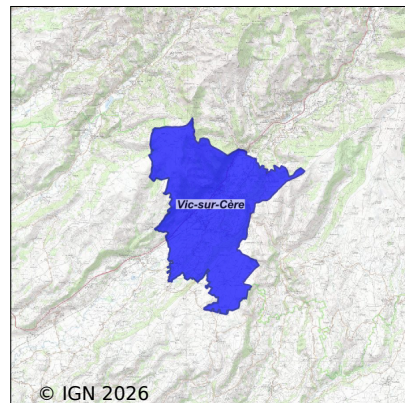


# Système d'assainissement 2024

## VIC SUR CERE



### Station : VIC SUR CERE

Code Sandre	0515258V001
Nom du maître d'ouvrage	COMMUNE DE VIC SUR CERE
Nom de l'exploitant	-
Date de mise en service	juin 1962
Date de mise hors service	novembre 2009
Niveau de traitement	Primaire bio simple (Décanteur Digesteur)
Capacité	3 000 équivalent-habitant
Charge nominale DBO5	162 Kg/j
Charge nominale DCO	324 Kg/j
Charge nominale MES	240 Kg/j
Débit nominal temps sec	450 m3/j
Débit nominal temps pluie	-
Filières EAU	File 1: Prétraitements, Décantation physique, Lit bactérien
Filières BOUE	File 1: Table d'égouttage, Digestion anaérobie mésophile
Filières ODEUR	
Coordonnées du point de rejet (Lambert 93)	669 997, 6 430 542 - Coordonnées établies (précision du décimètre)
Milieu récepteur	Rivière - La Cère

# Chronologie des raccordements au réseau

## Raccordements communaux

100% de Vic-sur-Cère depuis 1964

## Raccordements des établissements industriels

LALLEMAND S.A.S depuis 2020

## Observations SDDE

### Système de collecte

Aucune observation

### Station d'épuration

Aucune observation

### Sous produits

Aucune observation

## Données chiffrées

Attention, cette STEP a été mise hors service en November-2009

Les données présentées ci-dessous peuvent provenir des différentes STEP suivantes, liées au même système de collecte :

0515258V002 VIC SUR CERE (BOURG NOUVELLE)

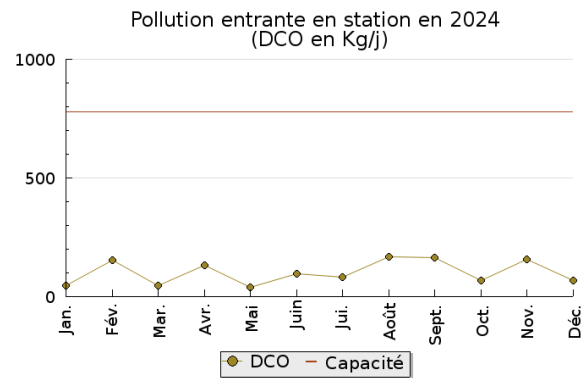
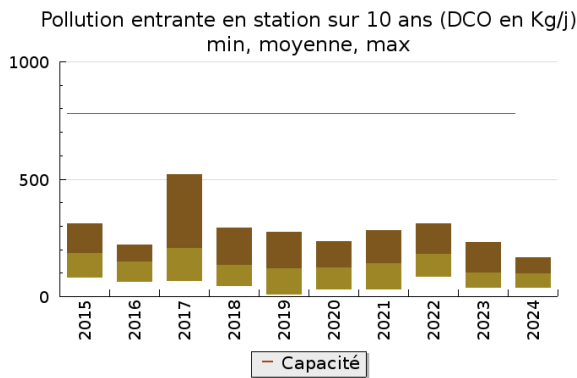
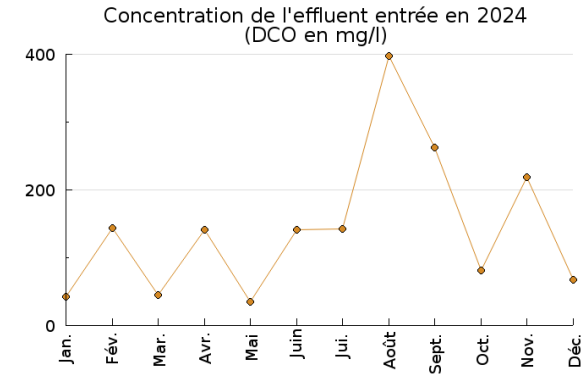
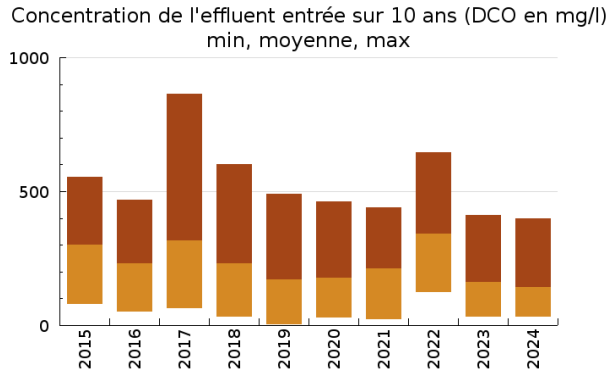
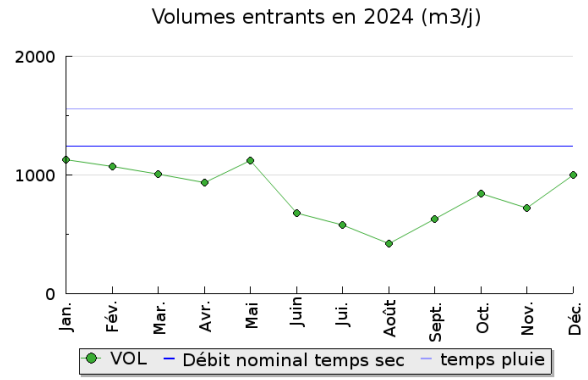
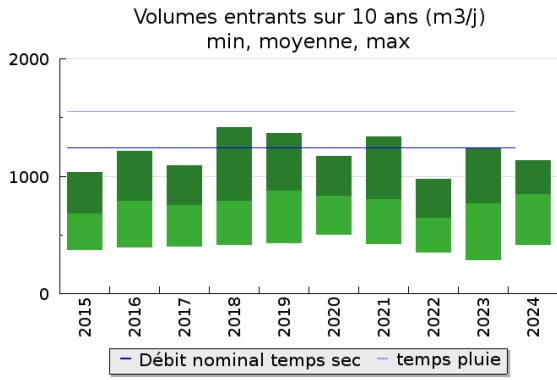
## Tableau de synthèse

Paramètre	Pollution entrante			Rendement	Pollution sortante	
	Charge	Capacité	Concentration		Charge	Concentration
VOL	840 m3/j	54 %			960 m3/j	
DBO5	41 Kg/j	10 %	58 mg/l	97 %	1,1 Kg/j	1,2 mg/l
DCO	102 Kg/j	13 %	143 mg/l	85 %	14,9 Kg/j	16,8 mg/l
MES	62 Kg/j		82 mg/l	96 %	2,5 Kg/j	2,6 mg/l
NGL	22,7 Kg/j		28,5 mg/l	93 %	1,5 Kg/j	1,6 mg/l
NTK	21,6 Kg/j		27,3 mg/l	96 %	0,8 Kg/j	0,9 mg/l
PT	3 Kg/j		3,7 mg/l	86 %	0,4 Kg/j	0,4 mg/l

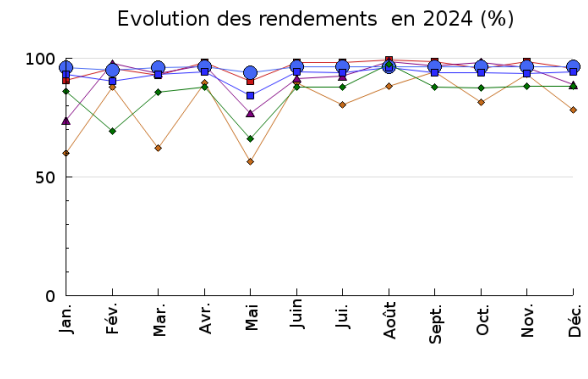
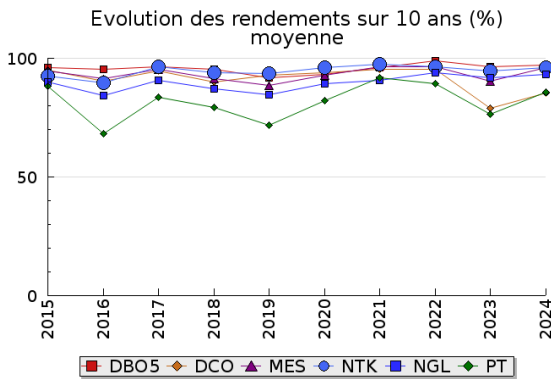
## Indice de confiance

2015	2016	2017	2018	2019	2020	2021	2022	2023	2024
3/5	3/5	3/5	3/5	3/5	3/5	3/5	3/5	3/5	3/5

## Pollution traitée

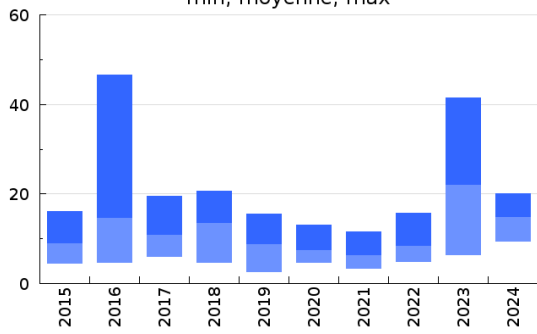


## Pollution éliminée

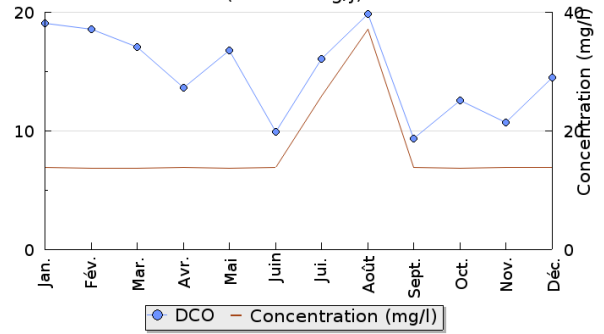


## Pollution rejetée

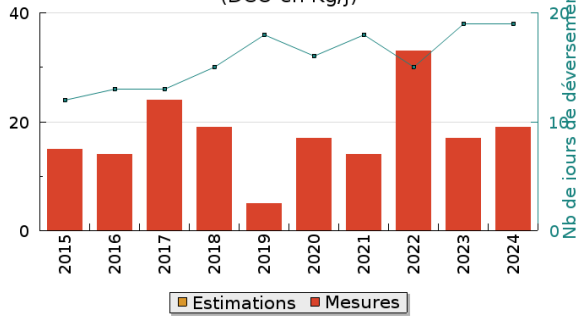
Pollution en sortie station sur 10 ans (DCO en Kg/j)  
 min, moyenne, max



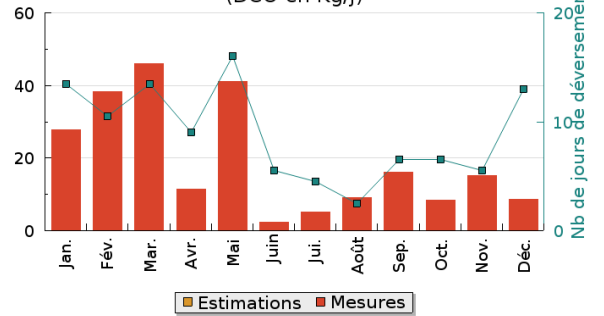
Pollution en sortie station en 2024 (DCO en Kg/j)



Rejets directs moyens (DCO en Kg/j)

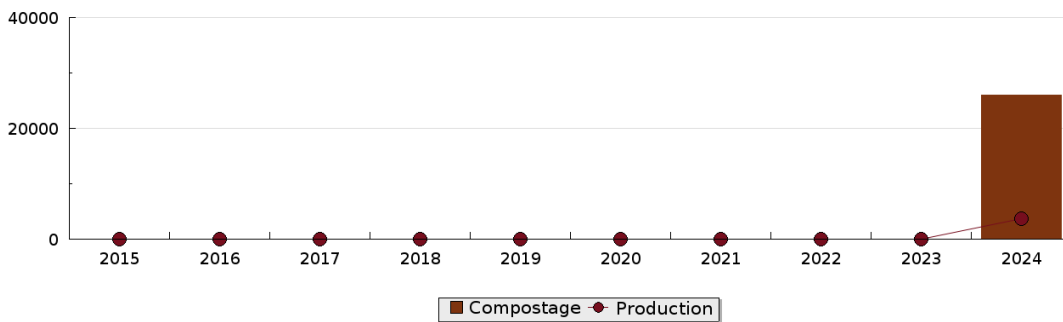


Rejets directs en 2024 (DCO en Kg/j)



## Production et destination des boues

Destination des boues sur 10 ans (tonne de matière sèche)



## Problèmes rencontrés en 2024

### Problèmes liés...

... à la collecte des effluents	Non
...à l'atteinte des performances européennes	Non
...à l'autosurveillance	Non
...à l'exploitation des ouvrages	Non
...à la production des boues	Non
...à la vétusté	Non
...à la destination des sous-produits	Non

## Accès aux données

Les données historiques sont disponibles en téléchargement depuis la thématique "Usages et pressions polluantes domestiques et urbaines" ou sous forme d'archive depuis le catalogue de données du SIE du Bassin Adour Garonne (<http://adour-garonne.eaufrance.fr>).

Accès à la fiche du Portail d'information sur l'assainissement collectif : <https://assainissement.developpement-durable.gouv.fr/pages/data/fiche-0515258V001>