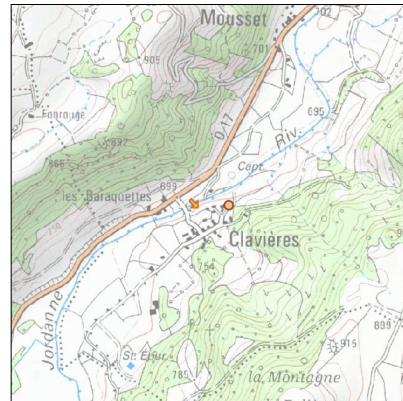
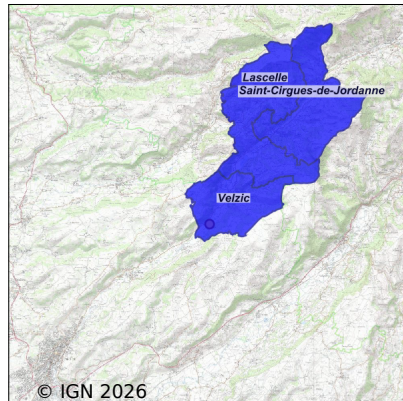


Système d'assainissement 2024

VELZIC (COMMUNALE)



Station : VELZIC (COMMUNALE)

Code Sandre	0515252V001
Nom du maître d'ouvrage	COMMUNAUTE D'AGGLOMERATION DU BASSIN D'AURILLAC
Nom de l'exploitant	-
Date de mise en service	janvier 1989
Date de mise hors service	juillet 2004
Niveau de traitement	Secondaire bio (Ntk)
Capacité	400 équivalent-habitant
Charge nominale DBO5	20 Kg/j
Charge nominale DCO	-
Charge nominale MES	28 Kg/j
Débit nominal temps sec	60 m3/j
Débit nominal temps pluie	-
Filières EAU	File 1: Prétraitements, Décantation physique, Lit bactérien
Filières BOUE	File 1: Digestion anaérobie mésophile
Filières ODEUR	
Coordonnées du point de rejet (Lambert 93)	663 773, 6 432 014 - Coordonnées établies (précision du décamètre)
Milieu récepteur	Rivière - La Jordanne

Chronologie des raccordements au réseau

Raccordements communaux

100% de Lascelle depuis 2004

100% de Saint-Cirgues-de-Jordanne depuis 2007

100% de Velzic depuis 1964

Observations SDDE

Système de collecte

Aucune observation

Station d'épuration

Aucune observation

Sous produits

Aucune observation

Données chiffrées

Attention, cette STEP a été mise hors service en July-2004

Les données présentées ci-dessous peuvent provenir des différentes STEP suivantes, liées au même système de collecte :

0515252V002 VELZIC (INTERCOMMUNALE)

Tableau de synthèse

Paramètre	Pollution entrante			Rendement	Pollution sortante	
	Charge	Capacité	Concentration		Charge	Concentration
VOL	168 m3/j	102 %			168 m3/j	
DBO5	27,3 Kg/j	41 %	164 mg/l	84 %	4,5 Kg/j	27,5 mg/l
DCO	51 Kg/j	39 %	309 mg/l	76 %	12,4 Kg/j	75 mg/l
MES	23,1 Kg/j		140 mg/l	89 %	2,5 Kg/j	15,6 mg/l
NGL	8,9 Kg/j		53 mg/l	9,2 %	8,1 Kg/j	49 mg/l
NTK	8,7 Kg/j		52 mg/l	16,1 %	7,3 Kg/j	44 mg/l
PT	0,9 Kg/j		5,7 mg/l	20,2 %	0,8 Kg/j	4,5 mg/l

Problèmes rencontrés en 2024

Problèmes liés...

... à la collecte des effluents	Non
...à l'atteinte des performances européennes	Non
...à l'autosurveillance	Non
...à l'exploitation des ouvrages	Non
...à la production des boues	Non
...à la vétusté	Non
...à la destination des sous-produits	Non

Accès aux données

Les données historiques sont disponibles en téléchargement depuis la thématique "Usages et pressions polluantes domestiques et urbaines" ou sous forme d'archive depuis le catalogue de données du SIE du Bassin Adour Garonne (<http://adour-garonne.eaufrance.fr>).

Accès à la fiche du Portail d'information sur l'assainissement collectif : <https://assainissement.developpement-durable.gouv.fr/pages/data/fiche-0515252V001>