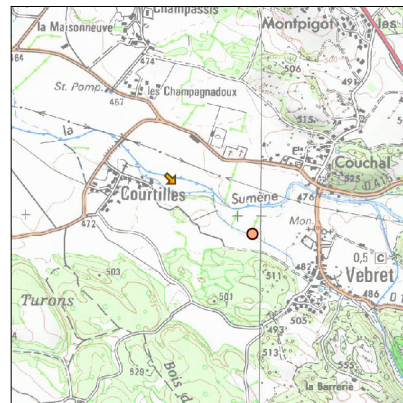
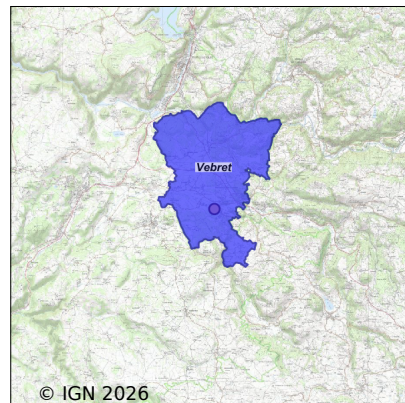


# Système d'assainissement 2024

## VEBRET (COMMUNALE N°2)

### Réseau de type Unitaire



## Station : VEBRET (COMMUNALE N°2)

|   |  |
|---|--|
| Code Sandre                                   | 0515250V004  |
| Nom du maître d'ouvrage                       | COMMUNAUTE DE COMMUNES SUMENE ARTENSE                              |
| Nom de l'exploitant                           | COMMUNAUTE DE COMMUNES SUMENE ARTENSE                              |
| Date de mise en service                       | juin 2015  |
| Date de mise hors service                     | -  |
| Niveau de traitement                          | Secondaire bio (Ntk)   |
| Capacité                                      | 340 équivalent-habitant  |
| Charge nominale DBO5                          | 20,4 Kg/j  |
| Charge nominale DCO                           | 40,8 Kg/j  |
| Charge nominale MES                           | 24,5 Kg/j  |
| Débit nominal temps sec                       | 67,6 m3/j  |
| Débit nominal temps pluie                     | 96,6 m3/j  |
| Filières EAU                                  | File 1: Prétraitements, Filtres plantés                            |
| Filières BOUE                                 |  |
| Filières ODEUR                                |  |
| Coordonnées du point de rejet<br>(Lambert 93) | 662 099, 6 471 404 - Coordonnées établies (précision du décamètre) |
| Milieu récepteur                              | Rivière - La Sumène  |

# Chronologie des raccordements au réseau

## Raccordements communaux

70% de Vebret depuis 2015

## Observations SDDE

### Système de collecte

Aucune observation

### Station d'épuration

Aucune observation

### Sous produits

Aucune observation

## Données chiffrées

Les données présentées ci-dessous peuvent provenir des différentes STEP suivantes, liées au même système de collecte :

0515250V002      VEBRET (BOURG)

### Tableau de synthèse

| Paramètre | Pollution entrante |          |               | Rendement | Pollution sortante |               |
|-----------|--------------------|----------|---------------|-----------|--------------------|---------------|
|           | Charge             | Capacité | Concentration |           | Charge             | Concentration |
| VOL       | 12 m3/j            | 12 %     |               |           | 12 m3/j            |               |
| DBO5      | 4,6 Kg/j           | 22 %     | 380 mg/l      | 98 %      | 0,1 Kg/j           | 8,3 mg/l      |
| DCO       | 9,8 Kg/j           | 24 %     | 820 mg/l      | 93 %      | 0,7 Kg/j           | 57 mg/l       |
| MES       | 3,8 Kg/j           |          | 320 mg/l      | 97 %      | 0,1 Kg/j           | 10 mg/l       |
| NGL       | 1,4 Kg/j           |          | 119 mg/l      | 56 %      | 0,6 Kg/j           | 52 mg/l       |
| NTK       | 1,4 Kg/j           |          | 119 mg/l      | 86 %      | 0,2 Kg/j           | 16,7 mg/l     |
| PT        | 0,2 Kg/j           |          | 13,6 mg/l     | 51 %      | 0,1 Kg/j           | 6,7 mg/l      |

## Problèmes rencontrés en 2024

### Problèmes liés...

|  |     |
|--|-----|
| ... à la collecte des effluents              | Non |
| ...à l'atteinte des performances européennes | Non |
| ...à l'autosurveillance                      | Non |
| ...à l'exploitation des ouvrages             | Non |
| ...à la production des boues                 | Non |
| ...à la vétusté                              | Non |
| ...à la destination des sous-produits        | Non |

## Accès aux données

Les données historiques sont disponibles en téléchargement depuis la thématique "Usages et pressions polluantes domestiques et urbaines" ou sous forme d'archive depuis le catalogue de données du SIE du Bassin Adour Garonne (<http://adour-garonne.eaufrance.fr>).

Accès à la fiche du Portail d'information sur l'assainissement collectif : <https://assainissement.developpement-durable.gouv.fr/pages/data/fiche-0515250V004>