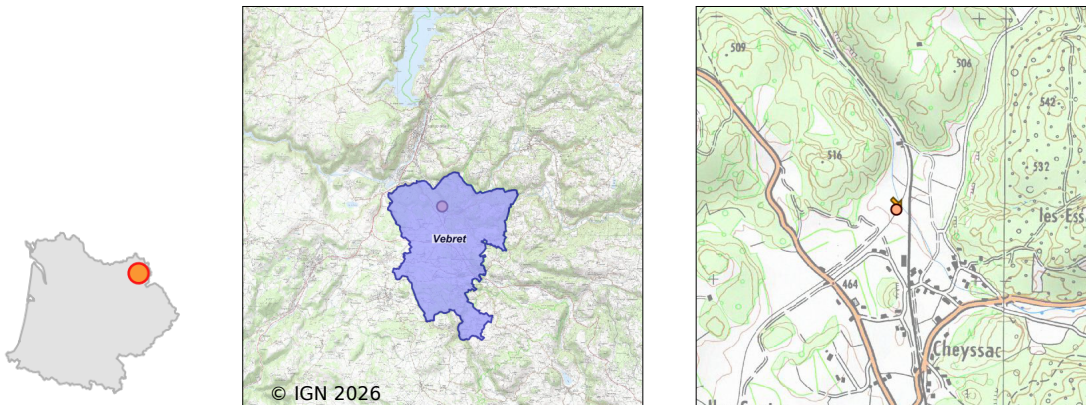


Système d'assainissement 2024

VEBRET (VILLAGE DE CHEYSSAC)

Réseau de type Séparatif



Station : VEBRET (VILLAGE DE CHEYSSAC)

Code Sandre	0515250V001
Nom du maître d'ouvrage	COMMUNAUTE DE COMMUNES SUMENE ARTENSE
Nom de l'exploitant	COMMUNAUTE DE COMMUNES SUMENE ARTENSE
Date de mise en service	janvier 1992
Date de mise hors service	-
Niveau de traitement	Secondaire bio (Ntk)
Capacité	150 équivalent-habitant
Charge nominale DBO5	8 Kg/j
Charge nominale DCO	16 Kg/j
Charge nominale MES	11 Kg/j
Débit nominal temps sec	23 m3/j
Débit nominal temps pluie	-
Filières EAU	File 1: Prétraitements, Décantation physique, Biofiltre
Filières BOUE	
Filières ODEUR	
Coordonnées du point de rejet (Lambert 93)	661 746, 6 474 758 - Coordonnées établies (précision du décamètre)
Milieu récepteur	Rivière - Le Soulou

Observations SDDE

Système de collecte

Aucune observation

Station d'épuration

Aucune observation

Sous produits

Aucune observation

Données chiffrées

Tableau de synthèse

Paramètre	Pollution entrante			Rendement	Pollution sortante	
	Charge	Capacité	Concentration		Charge	Concentration
VOL	11,3 m3/j	49 %			11,3 m3/j	
DBO5	3,5 Kg/j	44 %	309 mg/l	90 %	0,3 Kg/j	31,1 mg/l
DCO	8,4 Kg/j	53 %	750 mg/l	90 %	0,8 Kg/j	75 mg/l
MES	3,5 Kg/j		313 mg/l	90 %	0,3 Kg/j	31,1 mg/l
NGL	0,9 Kg/j		80 mg/l	0 %	0,9 Kg/j	80 mg/l
NTK	0,9 Kg/j		80 mg/l	64 %	0,3 Kg/j	28,4 mg/l
PT	0,1 Kg/j		10,7 mg/l	33 %	0,1 Kg/j	7,1 mg/l

Accès aux données

Les données historiques sont disponibles en téléchargement depuis la thématique "Usages et pressions polluantes domestiques et urbaines" ou sous forme d'archive depuis le catalogue de données du SIE du Bassin Adour Garonne (<http://adour-garonne.eaufrance.fr>).

Accès à la fiche du Portail d'information sur l'assainissement collectif : <https://assainissement.developpement-durable.gouv.fr/pages/data/fiche-0515250V001>