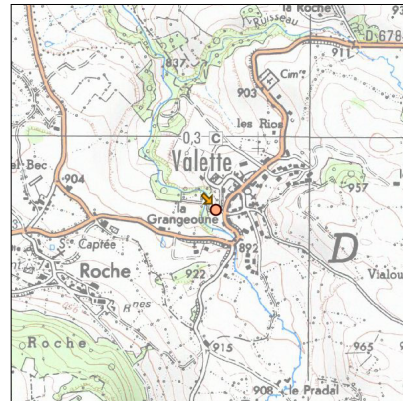
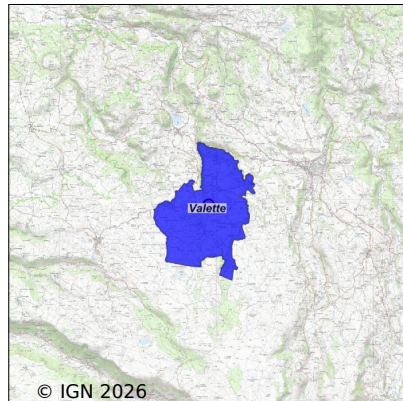


Système d'assainissement 2024

VALETTE (BOURG NOUVELLE)

Réseau de type Séparatif



Station : VALETTE (BOURG NOUVELLE)

Code Sandre	0515246V002
Nom du maître d'ouvrage	COMMUNE DE VALETTE
Nom de l'exploitant	-
Date de mise en service	septembre 2009
Date de mise hors service	-
Niveau de traitement	Secondaire bio (Ntk)
Capacité	230 équivalent-habitant
Charge nominale DBO5	13,8 Kg/j
Charge nominale DCO	27,6 Kg/j
Charge nominale MES	20,7 Kg/j
Débit nominal temps sec	35 m3/j
Débit nominal temps pluie	-
Filières EAU	File 1: Prétraitements, Filtres plantés, Zone intermédiaire avant rejet
Filières BOUE	
Filières ODEUR	
Coordonnées du point de rejet (Lambert 93)	668 789, 6 463 199 - Coordonnées établies (précision du décamètre)
Milieu récepteur	Rivière - La Sumène

Chronologie des raccordements au réseau

Raccordements communaux

100% de Valette depuis 1964

Observations SDDE

Système de collecte

- ? Déversements d'eaux usées observés sur le réseau (DO / trop plein de poste)
Par temps sec : oui (pas par le DO mais par le trop plein du canal d'arrivé) Par temps de pluie : Oui (sur DO STEP)
- ? Arrivées d'effluents non domestiques: Non
- ? Arrivées d'eaux parasites temporaires et/ou permanentes
- Estimation des ECPP: 96 % du débit entrant selon les données bilan SAGEA de novembre 2023 en temps ressuyage nappe moyenne.
- ? Surcharges hydrauliques (sur plusieurs jours): Oui (selon les relevés des compteurs de bâchées)
entraînant un dysfonctionnement de la station: Déversements du DO en entrée de station fréquents créant une surcharge de matière organiques dans la zone de rejet
- ? Entretien du réseau d'assainissement
Entretien correct des équipements électromécaniques (pompes)? Absence d'équipements électromécaniques
Entretien régulier des postes (pompages des flottants et curage des postes)? Absence de poste
Destination des produits de curage? Sans objet
Poste de relèvement principal sous télésurveillance? Sans objet
Réseau unitaire : curage régulier des tronçons et des DO? Non
Étude diagnostic réseau réalisée: Oui en 2005, une étude diagnostique va débuter en 2025
Le maître d'ouvrage fait-il des recherches de mauvais branchements? Non
Le maître d'ouvrage fait-il ou prévoit-il de faire des travaux de réhabilitation du réseau? Non

Station d'épuration

- ? Aspect Général
Entretien correct des abords? Oui Etat correct du génie civil des ouvrages? Oui
Entretien correct des équipements électromécaniques? Absence d'équipements électromécaniques
Station en partie sous télésurveillance (poste de relèvement/ recirculation / aération,,): Non
Nombre de jours d'arrêt complet de la step durant l'année: 0
Exploitation quotidienne à améliorer? Améliorer le réglage du déversoir, le désherbage, la répartition des effluents et l'entretien de la zone de rejet végétalisée (curage à prévoir)
Remarques sur les défauts d'équipements de sécurité collective et individuelle: 0
Odeurs anormales sur le site? Non
Bruits excessifs sur le site? Non
- ? Prétraitements
Existe-t-il des refus de dégrillage ou tamisage ou dégrilleur fin? Oui, en décharge
Existe-t-il des refus de dessablage? Sans objet
Existe-t-il des refus de dégraissage? Sans objet
Bon entretien et bon fonctionnement des prétraitements? Oui
Evacuation régulière et correcte des refus de prétraitements? Oui
Linjection de matière de vidange perturbe-t-elle le fonctionnement de la file eau ? Absence d'injection de matière de vidange
- ? Traitements
Bonne répartition des effluents sur les filtres? Non, absence de bouchon en fin de canalisation de distribution + mauvaise conception
Filtres colmatés et/ou en voie de colmatage ? Non, toutefois la présence de boues sur le second étage témoigne

d'une anomalie de fonctionnement non identifiée à ce jour.

Roseaux régulièrement faucardés ? Oui

? Qualité du rejet

Estimation des rendements de la station selon le bilan 24h de novembre 2023: DBO5=94%; DCO=47%; MES=94%; NK= 82% et Pt=36%

? Fiabilité de l'auto-surveillance (seulement Step < 2000 EH)

Le ou les bilans d'auto-surveillance sont-ils représentatifs? Oui

Existe-t-il un canal de mesure de débit ou une mesure de débit fixe in-situ? Oui en sortie

Les analyses sont-elles réalisées par un laboratoire agréé ou accrédité? Oui, par le laboratoire Terana Cantal

Les bilans d'auto-surveillance sont-ils réalisés par un bureau d'étude indépendant et spécialisé? Oui, par le laboratoire Terana Cantal

Sous produits

La commune a transféré la compétence de ramassage et traitement des boues au SYTEC.

La présence de boues dans la chasse du 2nd étage et en surface du 2nd étage a de nouveau été constatée. Cette situation est considérée comme anormale.

Une mesure de hauteur de boues a été réalisée par le SAGEA en avril 2021. Elle a permis de confirmer la présence de boues sur le 2nd étage et cela a une hauteur anormale.

Le SYTEC va curer les boues en 2025

Données chiffrées

Les données présentées ci-dessous peuvent provenir des différentes STEP suivantes, liées au même système de collecte :

0515246V001 VALETTE

Tableau de synthèse

Paramètre	Pollution entrante			Rendement	Pollution sortante	
	Charge	Capacité	Concentration		Charge	Concentration
VOL	112 m3/j	320 %			112 m3/j	
DBO5	1,9 Kg/j	14 %	17 mg/l	94 %	0,1 Kg/j	1 mg/l
DCO	4,1 Kg/j	15 %	36 mg/l	47 %	2,2 Kg/j	19,4 mg/l
MES	3,8 Kg/j		34 mg/l	94 %	0,2 Kg/j	2 mg/l
NGL	1,2 Kg/j		10,4 mg/l	47 %	0,6 Kg/j	5,5 mg/l
NTK	0,7 Kg/j		6,5 mg/l	81 %	0,1 Kg/j	1,2 mg/l
PT	0,2 Kg/j		1,6 mg/l	34 %	0,1 Kg/j	1,1 mg/l

Problèmes rencontrés en 2024

Problèmes liés...

... à la collecte des effluents	Non
... à l'atteinte des performances européennes	Non
... à l'auto-surveillance	Non
... à l'exploitation des ouvrages	Non
... à la production des boues	Non
... à la vétusté	Non
... à la destination des sous-produits	Non

Accès aux données

Les données historiques sont disponibles en téléchargement depuis la thématique "Usages et pressions polluantes domestiques et urbaines" ou sous forme d'archive depuis le catalogue de données du SIE du Bassin Adour Garonne (<http://adour-garonne.eaufrance.fr>).

Accès à la fiche du Portail d'information sur l'assainissement collectif : <https://assainissement.developpement-durable.gouv.fr/pages/data/fiche-0515246V002>