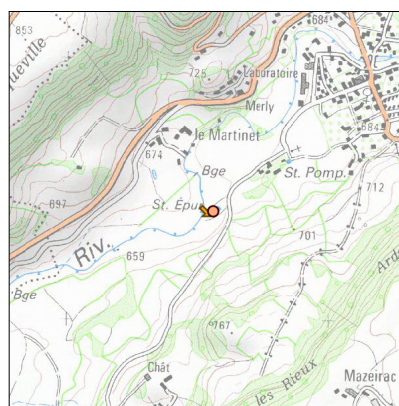
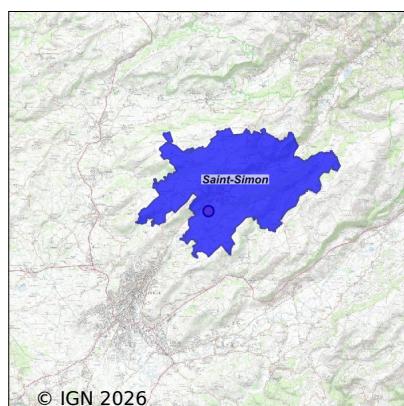


Système d'assainissement 2023

ST SIMON (BOURG)

Réseau de type Mixte



Station : ST SIMON (BOURG)

Code Sandre	0515215V001
Nom du maître d'ouvrage	COMMUNAUTE D'AGGLOMERATION DU BASSIN D'AURILLAC
Nom de l'exploitant	-
Date de mise en service	janvier 1982
Date de mise hors service	-
Niveau de traitement	Secondaire bio (Ntk)
Capacité	1 500 équivalent-habitant
Charge nominale DBO5	81 Kg/j
Charge nominale DCO	162 Kg/j
Charge nominale MES	105 Kg/j
Débit nominal temps sec	295 m3/j
Débit nominal temps pluie	-
Filières EAU	File 1: Prétraitements, Boues activées faible charge, aération p
Filières BOUE	File 1: Lits de séchage
Filières ODEUR	
Coordonnées du point de rejet (Lambert 93)	659 237, 6 428 953 - Coordonnées établies (précision du décimètre)
Milieu récepteur	Rivière - La Jordanne

Chronologie des raccordements au réseau

Raccordements communaux

100% de Saint-Simon depuis 1964

Observations SDDE

Système de collecte

? Déversements d'eaux usées observés sur le réseau (DO / trop plein de poste)
Par temps sec : Non Par temps de pluie : Oui
? Arrivées d'effluents non domestiques
Oui - Entreprise Lallemand - Rejet pouvant impacter le fonctionnement de la station (concentration en azote pouvant être très élevée - Charge moyenne rejetée non déterminée)
? Arrivées d'eaux parasites temporaires et/ou permanentes
Estimation des ECPP : 52 % (Source : Charge organique sur deux bilans 24h 2023)
? Surcharges hydrauliques (sur plusieurs jours)
Oui - Surcharges hydrauliques observées en nappe haute et en période de ressuyage
? Entretien du réseau d'assainissement
Entretien correct des équipements électromécaniques (pompes) ? Oui
Entretien régulier des postes (pompages des flottants et curage des postes) ? Oui
Destination des produits de curage ? Station de Souleyrie en tête de réseaux - Brouzac
Poste de relèvement principal sous télésurveillance ? Oui
Réseau unitaire : curage régulier des tronçons et des DO ? Oui
Étude diagnostic réseau réalisée : Non
Le maître d'ouvrage fait-il des recherches de mauvais branchements ? Non
Le maître d'ouvrage fait-il ou prévoit-il de faire des travaux de réhabilitation du réseau ? Oui - Remplacement du PR entrée STEP

Station d'épuration

? Aspect Général
Entretien satisfaisant des abords - Etat moyen du génie civil des ouvrages - Le PR entrée STEP a été remplacé
Entretien correct des équipements électromagnétiques ? Oui
Station en partie sous télésurveillance (poste de relèvement/ recirculation / aération) : Oui
Nombre de jours d'arrêt complet de la step durant l'année : 0 jour - Des départs de boues sont observés lors d'arrivée d'effluents trop concentrés.
Exploitation quotidienne à améliorer ? Non
Remarques sur les défauts d'équipements de sécurité collective et individuelle : RAS.
Odeurs anormales sur le site ? Non
Bruits excessifs sur le site ? Non
? Prétraitements
Existe-t-il des refus de dégrillage ou tamisage ou dégrilleur fin ? Oui, envoyés en centre d'enfouissement
Existe-t-il des refus de dessablage ? Oui, envoyés en station de transit
Existe-t-il des refus de dégraissage ? Oui, déversés dans le dessableur de Brouzac en tête de station de Souleyrie
Bon entretien et bon fonctionnement des prétraitements ? Oui, mais ouvrages sous dimensionnés
Evacuation régulière et correcte des refus de prétraitements ? Oui (dégrilleur, sables et graisses)
Pas d'injection de matière de vidange
? Traitements
Pertes de boues régulières, remontée du voile de boue ? Quelques remontées de boues sur le clarificateur - Elles sont raclées et pompées par l'exploitant. Des lessivages ont lieu lors de fortes précipitations.
Réglages corrects des équipements électromécaniques ? (aération/recirculation/extraction) Oui
Maintien d'un taux de boue correct dans le BA ? Oui

? Qualité du rejet

Estimation des rendements de la station - 92 % sur les MES, 93 % sur la DCO et 96% sur la DBO5 sur deux bilans Juin et Nov 2023

? Fiabilité de l'autosurveillance (seulement Step < 2000 EH)

Le ou les bilans d'autosurveillance sont-ils représentatifs ? Oui

Existe-t-il un canal de mesures de débit ou une mesure de débit fixe in-situ ? Oui

Les analyses sont elles réalisées par un laboratoire agréé ou accrédité ? Non - laboratoire interne de la CABA

Les bilans d'autosurveillance sont-ils réalisés par un bureau d'étude indépendant et spécialisé ? Non, réalisés par l'exploitant

Sous produits

Capacité de stockage des boues suffisante pour garder un taux de boue correct dans les bassins ? Oui

Production de boue théorique de la station : 12,72 T de MS (Moyenne Bilans 2013-2023)

Production de boue réelle de la station : 10,02 T de MS envoyées vers la SYEP de Souleyrie

Taux de production de boue calculé par la MAGE : 79 %

Le taux de production de boue de la station est-il correct ? Oui - Des lessivages ont lieu lors de forts épisodes pluvieux

Données chiffrées

Tableau de synthèse

Paramètre	Pollution entrante			Rendement	Pollution sortante	
	Charge	Capacité	Concentration		Charge	Concentration
VOL	202 m3/j	68 %			202 m3/j	
DBO5	43 Kg/j	53 %	193 mg/l	97 %	1,5 Kg/j	7 mg/l
DCO	73 Kg/j	45 %	330 mg/l	94 %	4,7 Kg/j	22,5 mg/l
MES	27,8 Kg/j		127 mg/l	93 %	2 Kg/j	10 mg/l
NGL	12,5 Kg/j		57 mg/l	6,7 %	11,7 Kg/j	52 mg/l
NTK	12,2 Kg/j		56 mg/l	6,8 %	11,4 Kg/j	50 mg/l
PT	1,1 Kg/j		5,2 mg/l	57 %	0,5 Kg/j	2,2 mg/l

Problèmes rencontrés en 2023

Problèmes liés...

... à la collecte des effluents	Non
... à l'atteinte des performances européennes	Non
... à l'autosurveillance	Non
... à l'exploitation des ouvrages	Non
... à la production des boues	Non
... à la vétusté	Non
... à la destination des sous-produits	Non

Accès aux données

Les données historiques sont disponibles en téléchargement depuis la thématique "Usages et pressions polluantes domestiques et urbaines" ou sous forme d'archive depuis le catalogue de données du SIE du Bassin Adour Garonne (<http://adour-garonne.eaufrance.fr>).

Accès à la fiche du Portail d'information sur l'assainissement collectif : <https://assainissement.developpement-durable.gouv.fr/pages/data/fiche-0515215V001>