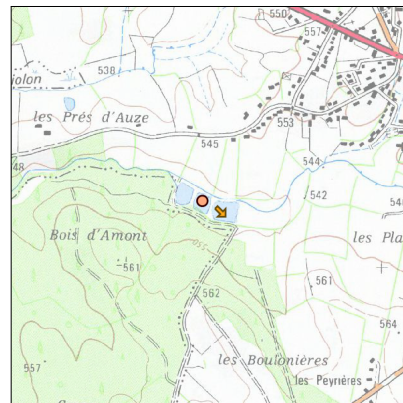
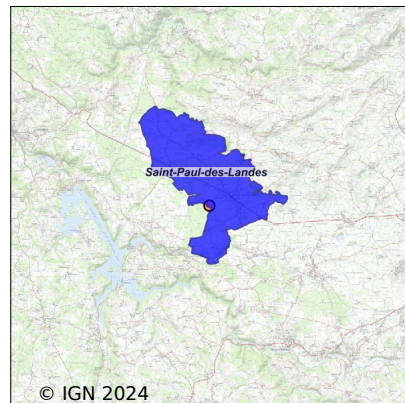


# Système d'assainissement 2022

## ST PAUL DES LANDES

### Réseau de type Mixte



## Station : ST PAUL DES LANDES

Code Sandre	0515204V002
Nom du maître d'ouvrage	COMMUNAUTE D'AGGLOMERATION DU BASSIN D'AURILLAC
Nom de l'exploitant	-
Date de mise en service	janvier 1995
Date de mise hors service	-
Niveau de traitement	Secondaire bio (Ntk)
Capacité	1 200 équivalent-habitant
Charge nominale DBO5	72 Kg/j
Charge nominale DCO	144 Kg/j
Charge nominale MES	108 Kg/j
Débit nominal temps sec	180 m3/j
Débit nominal temps pluie	-
Filières EAU	File 1: Prétraitements, Lagunage naturel
Filières BOUE	
Filières ODEUR	
Coordonnées du point de rejet (Lambert 93)	644 966, 6 426 916 - Coordonnées établies (précision du décamètre)
Milieu récepteur	Rivière - Ruisseau d'Auze

# Chronologie des raccordements au réseau

## Raccordements communaux

94% de Saint-Paul-des-Landes depuis 2005

## Observations SDDE

### Système de collecte

? Déversements d'eaux usées observés sur le réseau (DO / trop plein de poste)

Par temps sec : Non Par temps de pluie : Oui

? Arrivées d'effluents non domestiques

Non

? Arrivées d'eaux parasites temporaires et/ou permanentes

Estimation des ECPP - 73 % (Source : Charges organiques sur deux bilans 24h 2022)

? Surcharges hydrauliques (sur plusieurs jours)

En nappe haute et après du temps de pluie, d'importantes arrivées d'eaux sont observées par l'exploitant

? Entretien du réseau d'assainissement

Entretien correct des équipements électromécaniques (pompes)? Sans objet

Entretien régulier des postes (pompages des flottants et curage des postes)? Curage régulier du cône de sédimentation

Destination des produits de curage? station de Souleyrie en tête de réseaux - Brouzac

Poste de relèvement principal sous télésurveillance? Sans objet

Réseau unitaire : curage régulier des tronçons et des DO? Oui

Étude diagnostic réseau réalisée : Non

Le maître d'ouvrage fait-il des recherches de mauvais branchements? Non

Le maître d'ouvrage fait-il ou prévoit-il de faire des travaux de réhabilitation du réseau ? Non

### Station d'épuration

? Aspect Général

Entretien correct des abords - La clôture a été rénovée

Station en partie sous télésurveillance : Non

Nombre de jours d'arrêt complet de la step durant l'année : 0 jour

Exploitation quotidienne à améliorer ? Présence importante de lentilles - Les différentes actions menées par l'exploitant restent peu efficaces

Remarques sur les défauts d'équipements de sécurité collective et individuelle: Sans objet

Odeurs anormales sur le site ? Non

Bruits excessifs sur le site ? Non

? Prétraitements

Existe-t-il des refus de dégrillage ou tamisage ou dégrilleur fin ? Oui, envoyés en centre d'enfouissement

Existe-t-il des refus de dessablage ? Oui, envoyés en station de transit

Existe-t-il des refus de dégraissage ? Oui, déversés dans le dessableur de Brouzac en tête de station de Souleyrie

Bon entretien et bon fonctionnement des prétraitements ? Oui

Evacuation régulière et correcte des refus de prétraitements ? Oui (dégrillage automatique, graisses et sables)

? Traitements

Présence de lentilles d'eau récurrente sans enlèvement ? Oui - les trois bassins sont entièrement recouvert en période favorable

Présence de ragondins et absence de piégeage ? Oui - Convention de piégeage à réaliser

Bon état des berges et/ou de la géomembrane ? Oui

Curage régulier du cône de sédimentation en entrée 1ère lagune ? Oui - Chaque trimestre

Lagunes étanches? Légères fuites à la vue des mesures des deux bilans 2022

Lagunes à curer rapidement et/ou retard dans le curage? Non

? Qualité du rejet

Estimation des rendements de la station : 69 % sur les MES, 71 % sur la DCO et 91 % sur la DBO5 en Juin et Novembre 2022

Note IBD : 13,2/20 (Moyenne) sur milieu récepteur amont et 11,5/20 (Médiocre) sur milieu récepteur aval

? Fiabilité de l'autosurveillance (seulement Step < 2000 EH)

Le ou les bilans d'autosurveillance sont-ils représentatifs? Oui - Mesures de débits réalisées en entrée et sortie STEP en 2022

Existe-t-il un canal de mesure de débit ou une mesure de débit fixe in-situ? Oui en sortie STEP

Les analyses sont elles réalisées par un laboratoire agréé ou accrédité? Non - laboratoire interne de la CABA

Les bilans d'autosurveillance sont-ils réalisés par un bureau d'étude indépendant et spécialisé? Non, réalisé par l'exploitant

## Sous produits

Un curage des lagunes a été réalisé en 2010, qui a permis d'extraire 216,7 t de MS, valorisées en compostage Sous-produits (quantité sur l'année 2022) :

Le volume de sable est estimé à 1,24 t, dirigé en station de transit.

Le volume de déchet est estimé à 1,24 t, dirigé en centre deenfouissement avec les ordures ménagères.

Le volume de graisse est estimé à 9,1 t, reversé dans une benne équipée d'un dégrillage sur le réseau de Brouzac.

## Données chiffrées

### Tableau de synthèse

Paramètre	Pollution entrante			Rendement	Pollution sortante	
	Charge	Capacité	Concentration		Charge	Concentration
VOL	247 m3/j	137 %			249 m3/j	
DBO5	26,7 Kg/j	37 %	109 mg/l	91 %	2,4 Kg/j	9,5 mg/l
DCO	61 Kg/j	42 %	248 mg/l	71 %	17,8 Kg/j	71 mg/l
MES	27 Kg/j		111 mg/l	69 %	8,5 Kg/j	34 mg/l
NGL	12,3 Kg/j		50 mg/l	12,3 %	10,8 Kg/j	44 mg/l
NTK	12 Kg/j		49 mg/l	11,4 %	10,7 Kg/j	43 mg/l
PT	1,1 Kg/j		4,5 mg/l	-30,1 %	1,5 Kg/j	5,8 mg/l

## Problèmes rencontrés en 2022

### Problèmes liés...

... à la collecte des effluents	Non
...à l'atteinte des performances européennes	Non
...à l'autosurveillance	Non
...à l'exploitation des ouvrages	Non
...à la production des boues	Non
...à la vétusté	Non
...à la destination des sous-produits	Non

## Accès aux données

Les données historiques sont disponibles en téléchargement depuis la thématique "Usages et pressions polluantes domestiques et urbaines" ou sous forme d'archive depuis le catalogue de données du SIE du Bassin Adour Garonne (<http://adour-garonne.eaufrance.fr>).

Accès à la fiche du Portail d'information sur l'assainissement communal : <http://assainissement.developpementdurable.gouv.fr/station.php?code=0515204V002>