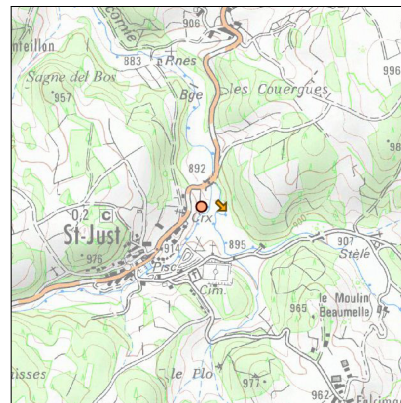
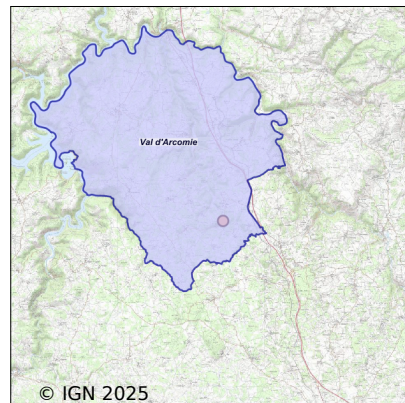


Système d'assainissement 2023

SAINT-JUST 2

Réseau de type Mixte



Station : SAINT-JUST 2

Code Sandre	0515195V002
Nom du maître d'ouvrage	COMMUNE DE VAL D'ARCOMIE
Nom de l'exploitant	-
Date de mise en service	mai 2016
Date de mise hors service	-
Niveau de traitement	Secondaire bio (Ntk)
Capacité	100 équivalent-habitant
Charge nominale DBO5	5 Kg/j
Charge nominale DCO	12 Kg/j
Charge nominale MES	5 Kg/j
Débit nominal temps sec	24 m3/j
Débit nominal temps pluie	30 m3/j
Filières EAU	File 1: Prétraitements, Filtres plantés, Zone intermédiaire avant rejet
Filières BOUE	
Filières ODEUR	
Coordonnées du point de rejet (Lambert 93)	716 709, 6 421 466 - Coordonnées établies (précision du décamètre)
Milieu récepteur	Rivière - Ruisseau d'Arcomie

Observations SDDE

Système de collecte

- ? Déversements d'eaux usées observés sur le réseau (DO / trop plein de poste)
Par temps sec : Non Par temps de pluie : Oui
- ? Arrivées d'effluents non domestiques: Non
- ? Arrivées d'eaux parasites temporaires et/ou permanentes
- Estimation des ECP à 40% (selon Schéma Directeur 2022, 19% en nappe basse et 59% en nappe haute) ; cette donnée est sous-évaluée car les conditions étaient celles d'une nappe moyenne (mars 2023))
- ? Surcharges hydrauliques (sur plusieurs jours): Fréquentes
- ? Entretien du réseau d'assainissement
- Entretien correct des équipements électromécaniques ? Absence d'équipements électromécaniques
- Entretien régulier des postes ? Absence de postes
- Destination des produits de curage? Manque d'information
- Poste de relèvement principal sous télésurveillance? Absence de poste
- Réseau unitaire : curage régulier des tronçons et des DO? Manque d'informations
- Étude diagnostic réseau réalisée en 2022
- Le maître d'ouvrage fait-il des recherches de mauvais branchements? Oui
- Le maître d'ouvrage fait-il ou prévoit-il de faire des travaux de réhabilitation du réseau? Non

Station d'épuration

- ? Aspect Général
- Entretien correct des abords? Oui Etat correct du génie civil des ouvrages? Neuf
- Entretien correct des équipements électromécaniques? Oui
- Station en partie sous télésurveillance: Non
- Nombre de jours d'arrêt complet de la step durant l'année: 0
- Exploitation quotidienne à améliorer? fiabiliser le comptage des bachées et consigner les index ; arracher les plantes adventives ; entretenir la Zone de Rejet Végétalisée (ZRV)
- Remarques sur les défauts d'équipements de sécurité collective et individuelle: Absence de remarques
- Odeurs anormales sur le site? Non
- Bruits excessifs sur le site? Non
- ? Prétraitements
- Existe-t-il des refus de dégrillage ou tamisage ou dégrilleur fin? Oui
- Existe-t-il des refus de dessablage? Non
- Existe-t-il des refus de dégraissage? Non
- Bon entretien et bon fonctionnement des prétraitements? Oui
- Evacuation régulière et correcte des refus de prétraitements? Oui
- Linjection de matière de vidange perturbe-t-elle le fonctionnement de la file eau ? Absence d'injection de matière de vidange
- ? Traitements
- Bonne répartition des effluents sur les filtres? Oui
- Filtres colmatés et/ou en voie de colmatage ? Suspicion de passage de boues au travers du massif filtrant -> traces de boues dans le regard de visite des drains de collecte
- Roseaux régulièrement faucardés ? Une fois par an
- ? Qualité du rejet
- Estimation des rendements de la station : bilan 2022 : DBO5= 94% DCO 88% MES 89% ; le prélèvement 2023 indique un dysfonctionnement total de la station NH4 à 13mg/L et NO3 à 8mg/L.
- ? Fiabilité de lautosurveillance (seulement Step < 2000 EH)
- Le ou les bilans d'autosurveillance sont-ils représentatifs? Oui, partiellement car réalisé en conditions de sous-charge organique (38%) et hydraulique (60%)
- Existe-t-il un canal de mesure de débit ou une mesure de débit fixe in-situ? Non

Les analyses sont-elles réalisées par un laboratoire agréé ou accrédité? Oui, par le laboratoire Terana Cantal
 Les bilans d'autosurveillance sont-ils réalisés par un bureau d'étude indépendant et spécialisé? Oui, par le laboratoire Terana Cantal

Sous produits

Absence de problématique de gestion des boues, la filière est trop récente.
 La commune de Val d'Arcomie est adhérente au SYTEC qui gère la compétence de ramassage et traitement des boues

Données chiffrées

Les données présentées ci-dessous peuvent provenir des différentes STEP suivantes, liées au même système de collecte :

0515195V001 ST JUST

Tableau de synthèse

Paramètre	Pollution entrante			Rendement	Pollution sortante	
	Charge	Capacité	Concentration		Charge	Concentration
VOL	7,5 m3/j	25 %			7,5 m3/j	
DBO5	0,2 Kg/j	5 %	30,7 mg/l	91 %	0 Kg/j	2,7 mg/l
DCO	0,6 Kg/j	5 %	75 mg/l	89 %	0,1 Kg/j	8 mg/l
MES	0,2 Kg/j		30,7 mg/l	91 %	0 Kg/j	2,7 mg/l
NGL	0,6 Kg/j		80 mg/l	0 %	0,6 Kg/j	80 mg/l
NTK	0,2 Kg/j		28 mg/l	67 %	0,1 Kg/j	9,3 mg/l
PT	0,1 Kg/j		6,7 mg/l	40 %	0 Kg/j	4 mg/l

Accès aux données

Les données historiques sont disponibles en téléchargement depuis la thématique "Usages et pressions polluantes domestiques et urbaines" ou sous forme d'archive depuis le catalogue de données du SIE du Bassin Adour Garonne (<http://adour-garonne.eaufrance.fr>).

Accès à la fiche du Portail d'information sur l'assainissement collectif : <https://assainissement.developpement-durable.gouv.fr/pages/data/fiche-0515195V002>