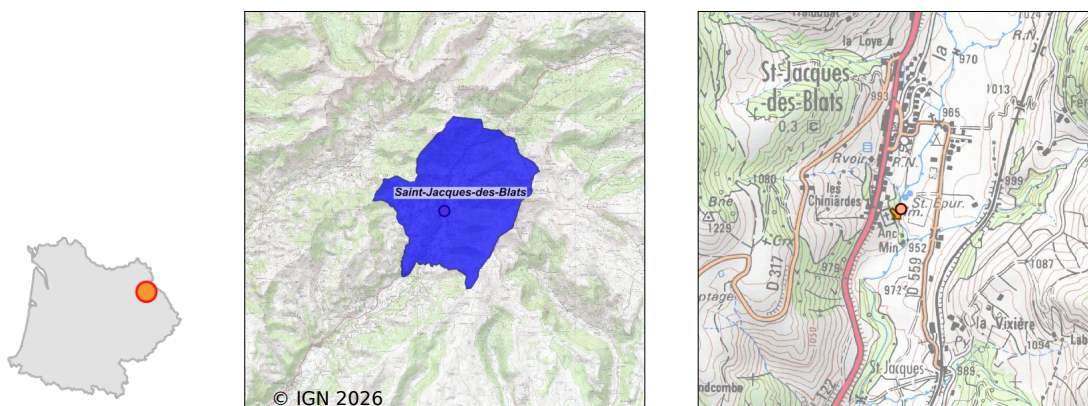


Système d'assainissement 2023

ST JACQUES DES BLATS (BOURG NOUVELLE)

Réseau de type Séparatif



Station : ST JACQUES DES BLATS (BOURG NOUVELLE)

Code Sandre	0515192V004
Nom du maître d'ouvrage	COMMUNAUTE COM CERE ET GOUL EN CARLADES
Nom de l'exploitant	COMMUNAUTE COM CERE ET GOUL EN CARLADES
Date de mise en service	septembre 2011
Date de mise hors service	-
Niveau de traitement	Secondaire bio (Ntk et Pt phy-chi)
Capacité	700 équivalent-habitant
Charge nominale DBO5	42 Kg/j
Charge nominale DCO	84 Kg/j
Charge nominale MES	63,1 Kg/j
Débit nominal temps sec	105 m3/j
Débit nominal temps pluie	-
Filières EAU	File 1: Prétraitements, Décantation physique, Disques biologiques
Filières BOUE	
Filières ODEUR	
Coordonnées du point de rejet (Lambert 93)	677 315, 6 439 031 - Coordonnées établies (précision du décamètre)
Milieu récepteur	Rivière - La Cère

Chronologie des raccordements au réseau

Raccordements communaux

97% de Saint-Jacques-des-Blats depuis 2011

Observations SDDE

Système de collecte

? Déversements d'eaux usées observés sur le réseau (DO / trop plein de poste):
Par temps sec : non Par temps de pluie : oui Si oui, liés à des problèmes d'exploitation (bouchage DO, pannes pompes.)
? Arrivées d'effluents non domestiques
Quelles origines? Hôtels restaurants
Avec dysfonctionnement de la station d'épuration: quantité de graisse assez importante
Estimation des charges organiques non domestiques reçues kg DCO ou DBO5 / an
? Arrivées d'eaux parasites temporaires et/ou permanentes
Estimation des ECPP: bilan 24h juillet 2023 (nappe moyenne temps sec): 89%; ECPP
? Surcharges hydrauliques (sur plusieurs jours): oui
entraînant un dysfonctionnement de la station
Volume moyen mensuel maximum reçu: 150 m3/j en moyenne des 15 premiers jours de décembre 23
? Entretien du réseau d'assainissement
Entretien correct des équipements électromécaniques (pompes)? oui
Entretien régulier des postes (pompages des flottants et curage des postes)?oui
Destination des produits de curage? vidangeur agréé, step de Vic pour le dépotage
Poste de relèvement principal sous télésurveillance? oui
Réseau unitaire : curage régulier des tronçons et des DO?
Étude diagnostic réseau réalisée: oui en 2020, schéma d'assainissement cere et goul terminé
Le maître d'ouvrage fait-il des recherches de mauvais branchements? oui
Le maître d'ouvrage fait-il ou prévoit-il de faire des travaux de réhabilitation du réseau? oui

Station d'épuration

? Aspect Général
Entretien correct des abords? oui Etat correct du génie civil des ouvrages? oui
Entretien correct des équipements électromécaniques ? oui Durée trop longue des pannes électromécaniques ras
Station en partie sous télésurveillance (poste de relèvement/ recirculation / aération,,,) oui, poste en entrée de step
Nombre de jours d'arrêt complet de la step durant l'année: 3 jours en décembre 23
Exploitation quotidienne à améliorer? (si oui, principaux défauts d'exploitation): non
Remarques sur les défauts d'équipements de sécurité collective et individuelle:RAS
Odeurs anormales sur le site?non
Bruits excessifs sur le site?non
? Prétraitements
Existe-t-il des refus de dégrillage ou tamisage ou dégrilleur fin? (si oui, destination): oui, ordures ménagères
Existe-t-il des refus de dessablage? (si oui, destination) non
Existe-t-il des refus de dégraissage? (si oui, destination) : non
Bon entretien et bon fonctionnement des prétraitements?oui
Evacuation régulière et correcte des refus de prétraitements? (si non, pourquoi?) oui
Linjection de matière de vidange perturbe-t-elle le fonctionnement de la file eau ?pas d'injection
? Traitements
Bon ensemencement des disques biologiques?oui, sauf lessivages ponctuels lors d'à coup hydraulique
Réglages corrects des équipements électromécaniques? oui

Bon entretien du système de filtration? oui (filtre à tambour)
? Qualité du rejet
Estimation des rendements de la station: bilan réalisé en juillet 2023: DBO5: 70%,DCO:25%;MES:-10%
? Fiabilité de l'autosurveillance (seulement Step < 2000 EH)
Le ou les bilans d'autosurveillance sont-ils représentatifs? oui
Existe-t-il un canal de mesure de débit ou une mesure de débit fixe in-situ?oui
Les analyses sont elles réalisées par un laboratoire agréé ou accrédité?oui, terana
Les bilans d'autosurveillance sont-ils réalisés par un bureau d'étude indépendant et spécialisé?oui terana

Sous produits

Production théorique de la quantité de boues :[Charge quotidienne entrante sur la station en kg DBO5/j x 365 jours x rendement DBO5 mesuré lors du bilan x coeff des boues] 3 kgDBO5/j x 365 x 70% x 0,9 = 689kg de MS par an à produire

Total de 550 kg de Matière Sèche produite, traitée à la station de Vic sur Cère.

Données chiffrées

Les données présentées ci-dessous peuvent provenir des différentes STEP suivantes, liées au même système de collecte :

0515192V002 ST JACQUES DES BLATS (COMMUNALE)

Tableau de synthèse

Paramètre	Pollution entrante			Rendement	Pollution sortante	
	Charge	Capacité	Concentration		Charge	Concentration
VOL	55 m3/j	53 %			55 m3/j	
DBO5	2,9 Kg/j	7 %	53 mg/l	70 %	0,9 Kg/j	16 mg/l
DCO	9,4 Kg/j	11 %	170 mg/l	24,7 %	7,1 Kg/j	128 mg/l
MES	3,8 Kg/j		69 mg/l	-10,2 %	4,2 Kg/j	76 mg/l
NGL	1,2 Kg/j		21,6 mg/l	-27,5 %	1,5 Kg/j	27,6 mg/l
NTK	1,2 Kg/j		21,5 mg/l	62 %	0,4 Kg/j	8,1 mg/l
PT	0,2 Kg/j		3,4 mg/l	-15,8 %	0,2 Kg/j	4 mg/l

Problèmes rencontrés en 2023

Problèmes liés...

... à la collecte des effluents	Non
...à l'atteinte des performances européennes	Non
...à l'autosurveillance	Non
...à l'exploitation des ouvrages	Non
...à la production des boues	Non
...à la vétusté	Non
...à la destination des sous-produits	Non

Accès aux données

Les données historiques sont disponibles en téléchargement depuis la thématique "Usages et pressions polluantes domestiques et urbaines" ou sous forme d'archive depuis le catalogue de données du SIE du Bassin Adour Garonne (<http://adour-garonne.eaufrance.fr>).

Accès à la fiche du Portail d'information sur l'assainissement collectif : <https://assainissement.developpement-durable.gouv.fr/pages/data/fiche-0515192V004>